

# Bài 27 : THIÊN NHIÊN CHÂU PHI

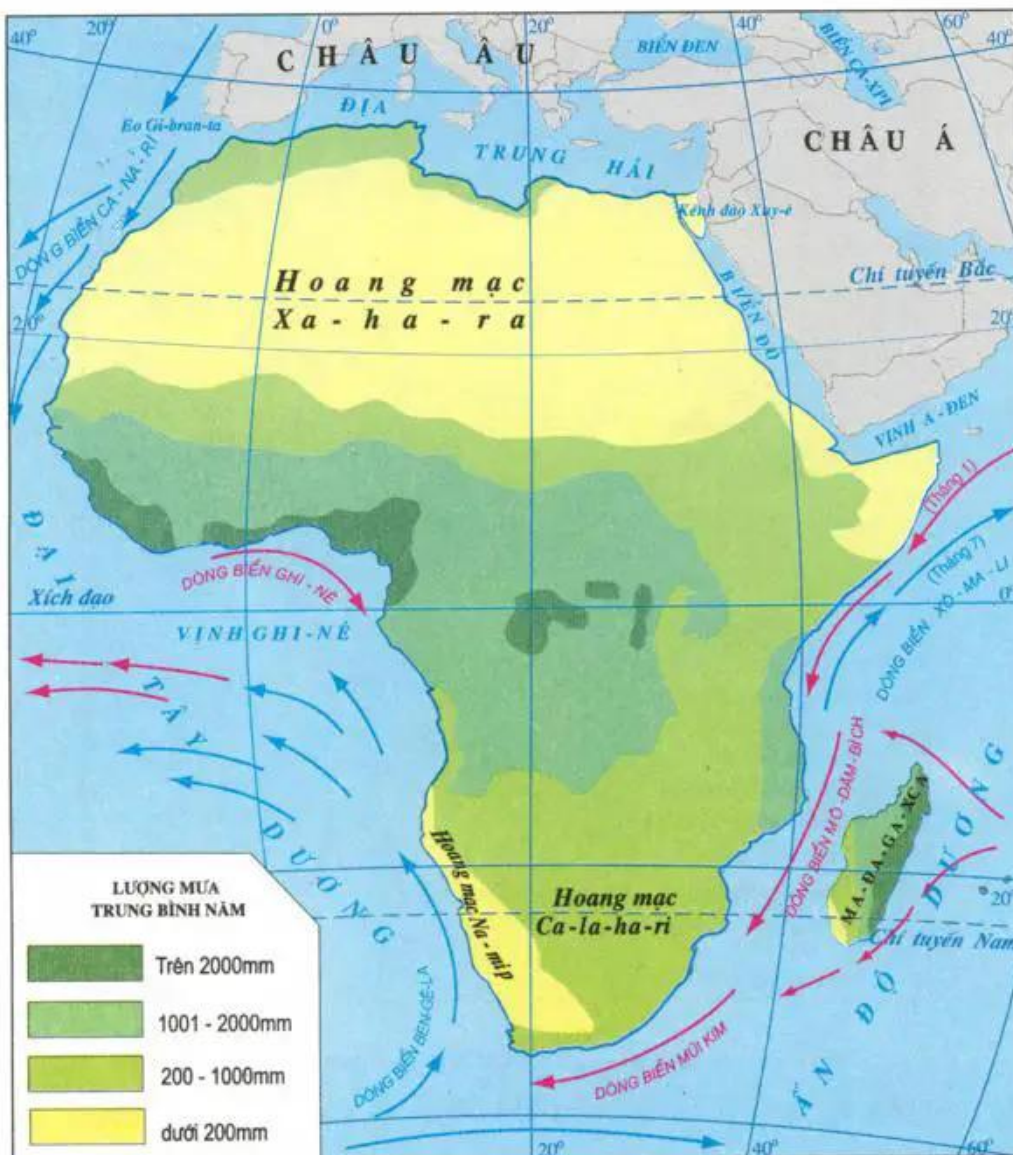
(Tiếp theo)

## 3. Khí hậu

- Dựa vào kiến thức đã học, kết hợp quan sát các hình 26.1 và 27.1, giải thích vì sao :

+ Châu Phi là châu lục nóng.

+ Khí hậu châu Phi khô, hình thành những hoang mạc lớn.



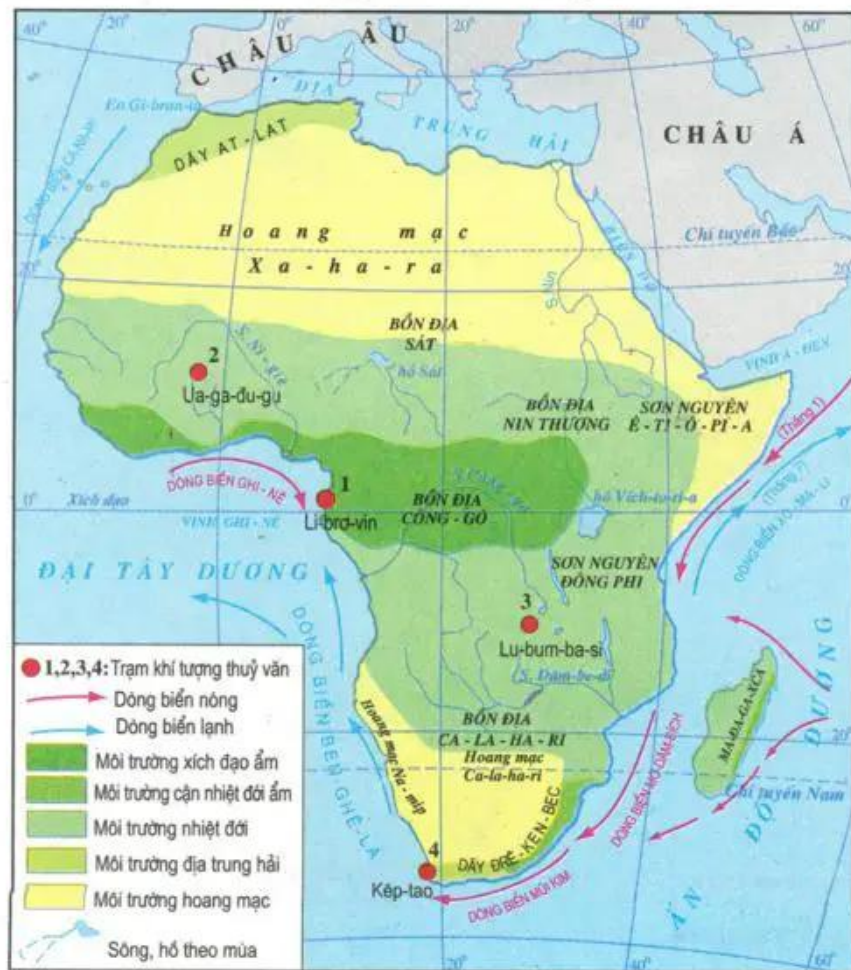
Hình 27.1 - Lược đồ phân bố lượng mưa châu Phi

Châu Phi có khí hậu nóng, nhiệt độ trung bình năm trên 20°C, thời tiết ổn định. Lượng mưa tương đối ít và giảm dần về phía hai chí tuyến, hình thành những hoang mạc lớn, lan ra sát biển. Xa-ha-ra là hoang mạc có diện tích lớn nhất trên thế giới.

- Quan sát hình 27.1, cho biết các dòng biển nóng, lạnh có ảnh hưởng tới lượng mưa các vùng ven biển châu Phi như thế nào.

#### 4. Các đặc điểm khác của môi trường tự nhiên

- Quan sát hình 27.2, nhận xét về sự phân bố của các môi trường tự nhiên ở châu Phi. Giải thích vì sao lại có sự phân bố như vậy ?

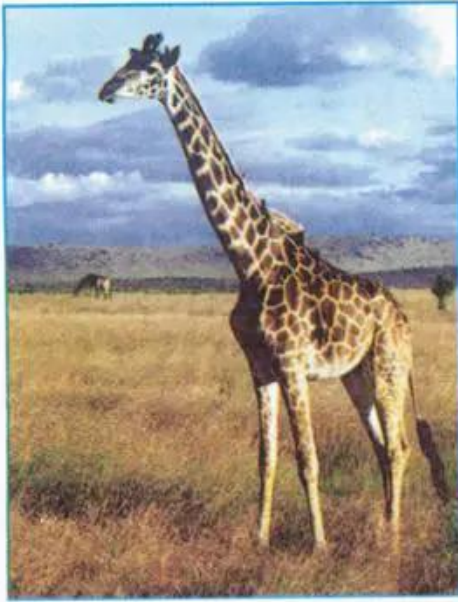


Hình 27.2 - Lược đồ các môi trường tự nhiên của châu Phi

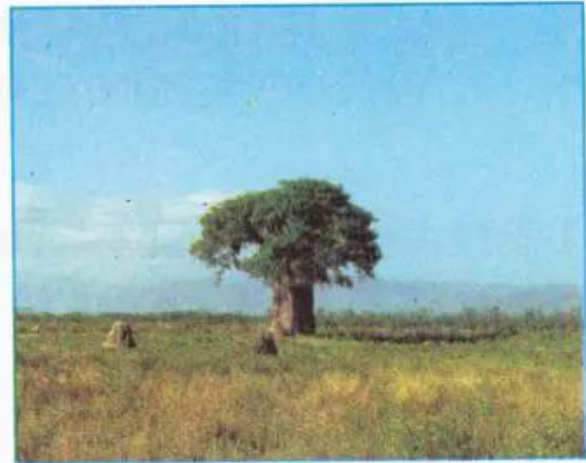
Các môi trường tự nhiên của châu Phi nằm đối xứng qua xích đạo :

- Môi trường xích đạo ẩm với thảm thực vật rừng rậm xanh quanh năm, gồm bôn địa Công-gô và miền duyên hải phía bắc vịnh Ghi-nê.





Hình 27.3 - Xavan ở Tây Phi



Hình 27.4 - Xavan ở Đông Phi

- Hai môi trường nhiệt đới, càng xa Xích đạo lượng mưa càng giảm, rừng rậm nhường chỗ cho rừng thưa và xavan cây bụi. Nhờ nguồn thức ăn phong phú, xavan là nơi tập trung nhiều động vật ăn cỏ (ngựa vằn, sơn dương, hươu cao cổ...) và động vật ăn thịt (sư tử, báo gấm...).

- Hai môi trường hoang mạc, gồm hoang mạc Xa-ha-ra ở phía bắc và hoang mạc Ca-la-ha-ri, hoang mạc Na-mip ở phía nam. Khí hậu khắc nghiệt, mưa rất hiếm, biên độ nhiệt giữa ngày và đêm lớn. Thực, động vật nghèo nàn.

- Hai môi trường địa trung hải ở phần cực Bắc và phần cực Nam châu Phi. Mùa đông mát mẻ và có mưa, mùa hạ nóng và khô. Thực vật là rừng cây bụi lá cứng.

**Châu Phi có khí hậu nóng và khô bậc nhất thế giới.**

**Các môi trường tự nhiên của châu Phi nằm đối xứng qua Xích đạo, gồm : môi trường xích đạo ẩm, môi trường nhiệt đới, môi trường hoang mạc và môi trường địa trung hải. Hoang mạc chiếm diện tích lớn ở châu Phi.**

### Câu hỏi và bài tập

1. Quan sát các hình 27.1, 27.2 và dựa vào kiến thức đã học, nêu mối quan hệ giữa lượng mưa và lớp phủ thực vật ở châu Phi.
2. Xác định vị trí, ranh giới của môi trường hoang mạc và môi trường nhiệt đới trên hình 27.2. Nêu đặc điểm của hai loại môi trường này. Giải thích tại sao hoang mạc lại chiếm diện tích lớn ở Bắc Phi ?