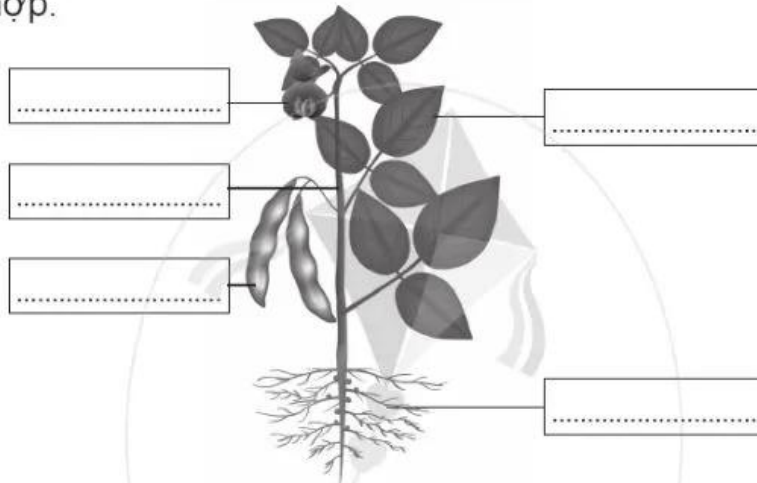
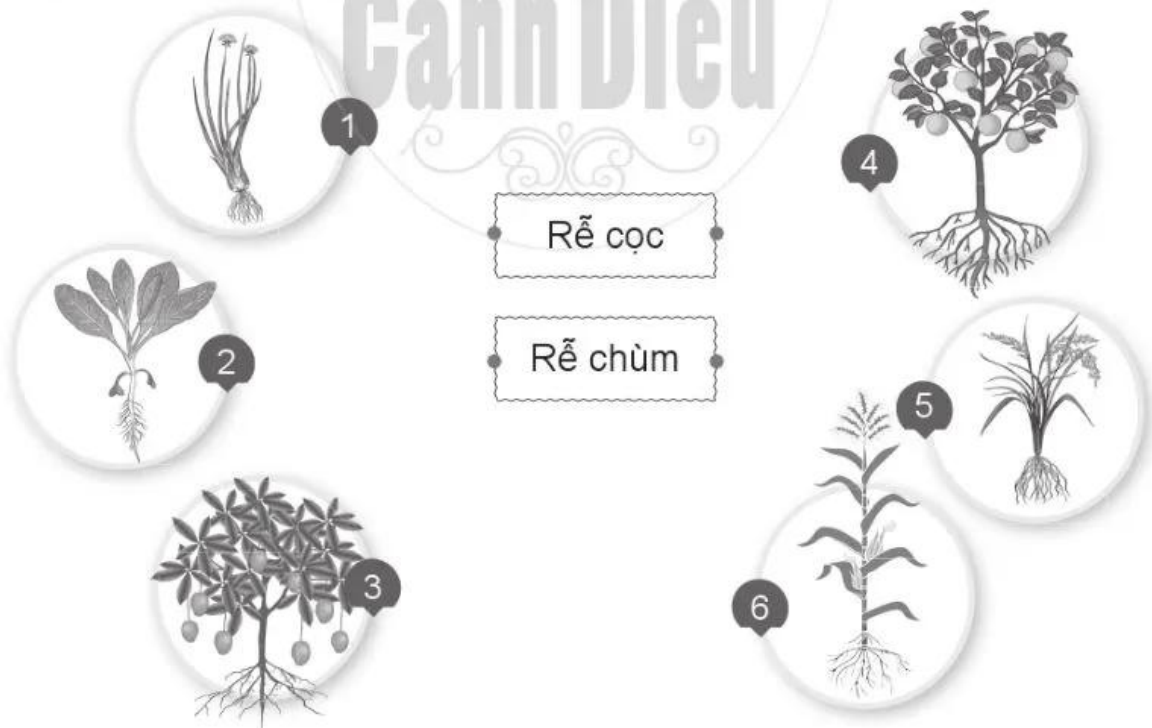


12 CÁC BỘ PHẬN CỦA THỰC VẬT VÀ CHỨC NĂNG CỦA CHÚNG

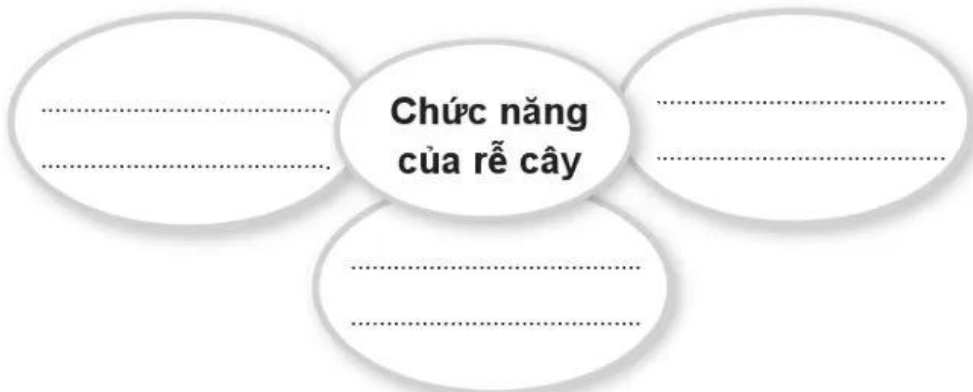
Câu 1. Viết tên các bộ phận của cây đậu tương vào chỗ cho phù hợp.



Câu 2. Nối các hình với ô chữ về loại rễ cây cho phù hợp.



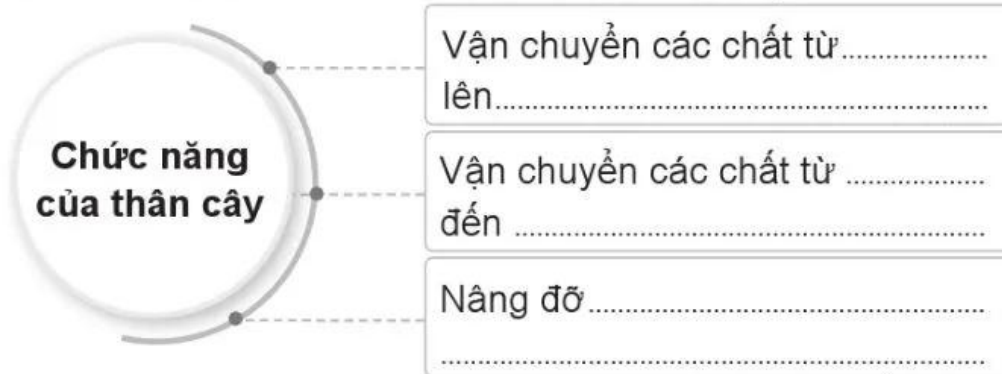
Câu 3. Viết vào chỗ để hoàn thành sơ đồ dưới đây.



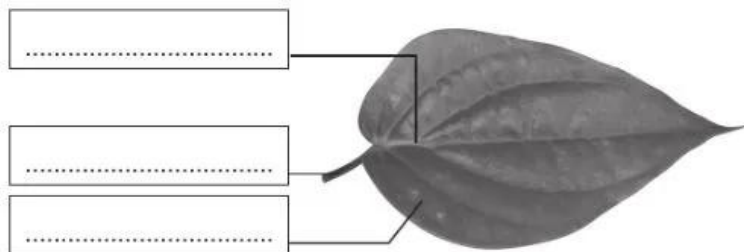
Câu 4. Quan sát các hình ở trang 64, 65 SGK rồi hoàn thành bảng dưới đây.

Hình	Tên cây	Thân gỗ	Thân thảo	Thân đứng	Thân leo	Thân bò
1	Cây phượng vĩ	x		x		
2	Cây tía tô					
3	Cây bí ngô					
4	Cây mướp					
5	Cây dưa hấu					
6	Cây bằng lăng					
7	Cây bí đao					
8	Cây hướng dương					

Câu 5. Viết vào chỗ để hoàn thành sơ đồ dưới đây.



Câu 6. Viết tên các bộ phận của lá trâu không vào chỗ cho phù hợp.



Câu 7. Nối hình lá cây với ô chữ về đặc điểm của lá cho phù hợp.

1

2

3

a
Lá hình tim

b
Lá xẻ nhiều thuỳ

c
Lá tròn

d
Lá kép gồm nhiều lá nhỏ

e
Lá dài, to bản

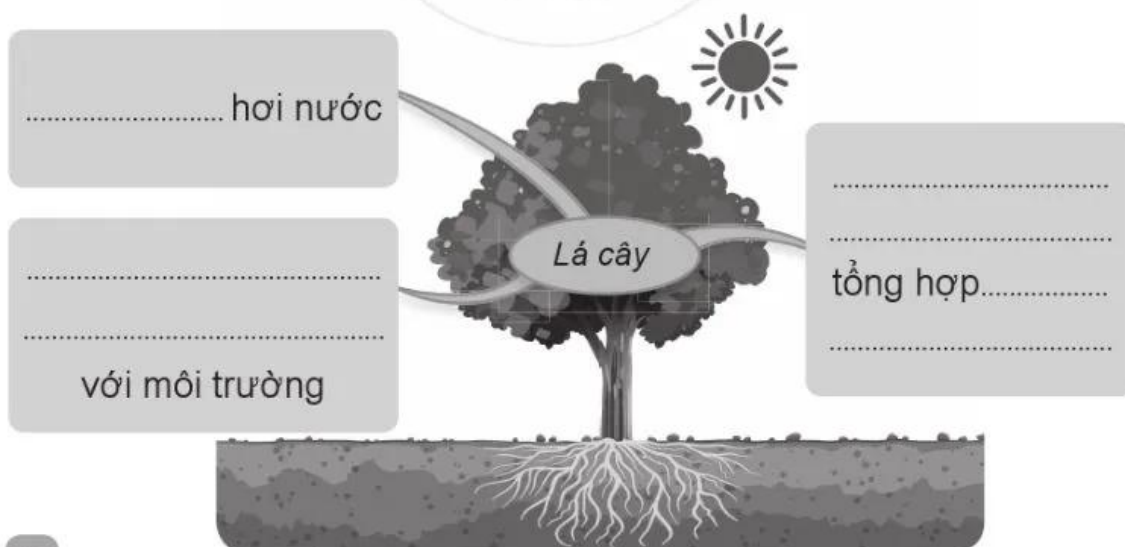
g
Lá có viền hình răng cưa

4

5

6

Câu 8. Viết vào chỗ để hoàn thành sơ đồ dưới đây.



Câu 9. Viết tên các bộ phận của hoa râm bụt vào chỗ cho phù hợp.

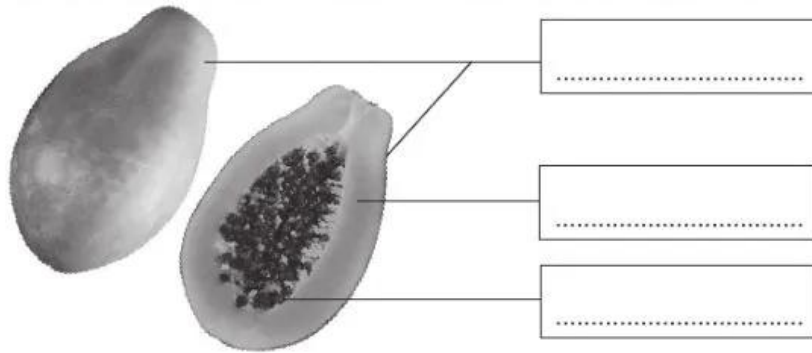


Câu 10. Quan sát các hoa ở trang 69 SGK, chọn từ ngữ cho sẵn để hoàn thành bảng dưới đây.

lớn, trung bình, trắng, đỏ, vàng, tím hồng, tím hồng nhạt, không có mùi hương, thơm, thơm hắc

Hình	Tên hoa	Kích thước	Màu sắc	Mùi hương
1	Hoa râm bụt
2	Hoa hồng
3	Hoa li
4	Hoa sen
5	Hoa ban

Câu 11. Viết tên các bộ phận của quả đu đủ vào chỗ cho phù hợp.



Câu 12. Quan sát các quả ở trang 70 SGK, chọn từ ngữ cho sẵn để hoàn thành bảng dưới đây.

tròn; thuôn dài; bầu dục; to; trung bình; vỏ và thịt quả màu vàng; vỏ xanh, thịt quả màu vàng nhạt; vỏ xanh, thịt quả màu đỏ; vỏ xanh, thịt quả màu cam

Hình	Tên quả	Hình dạng	Độ lớn	Màu sắc
1	Quả đu đủ
2	Quả dưa hấu
3	Quả cam
4	Quả bơ

Câu 13. Viết vào chỗ để hoàn thành sơ đồ dưới đây.



13 CÁC BỘ PHẬN CỦA ĐỘNG VẬT VÀ CHỨC NĂNG CỦA CHÚNG

Câu 1. Viết tên các bộ phận của con vật vào chỗ cho phù hợp.

The diagram consists of three numbered sections, each with an animal and several empty boxes for labeling:

- Section 1 (Bird):** A bird is shown in flight. There are four empty boxes with dotted lines: one on the left, one on the right, and two on the right side. Lines connect these boxes to the bird's wings, tail, and beak.
- Section 2 (Horse):** A horse is shown in profile. There are four empty boxes with dotted lines: two on the left and two on the right. Lines connect these boxes to the horse's head, neck, body, and tail.
- Section 3 (Fish):** A fish is shown from a side view. There are three empty boxes with dotted lines: one on the left and two on the right. Lines connect these boxes to the fish's tail, dorsal fin, and bottom.