

## Mẫu vẽ có hai vật mẫu

### 1. Quan sát, nhận xét

- Vị trí của các vật mẫu.
- So sánh tỉ lệ của mẫu :
  - + Chiều cao, chiều ngang của mẫu.
  - + So sánh chiều cao, chiều ngang của hai vật mẫu.
- Hình dáng của từng vật mẫu.
- Màu sắc của từng vật mẫu.
- Độ đậm nhạt chính của mẫu.

*Lưu ý :*

Nhìn mẫu ở các vị trí khác nhau thì vị trí, tỉ lệ, hình dáng của các vật mẫu sẽ không giống nhau.



Hình 1. Mẫu vẽ lọ hoa và cái chén



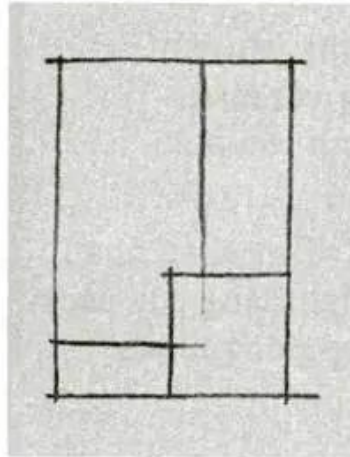
Hình 2. Mẫu vẽ cái bình và quả

## 2. Cách vẽ

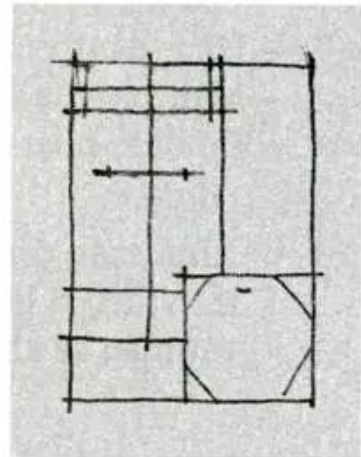
- Vẽ khung hình chung của mẫu và khung hình riêng của từng vật mẫu (H.3a).
- Vẽ đường trục của lọ. Xác định tỉ lệ các bộ phận của từng vật mẫu (H.3b).
- Vẽ phác nhùng nét chính của các vật mẫu (H.3c).
- Vẽ nét chi tiết và hoàn chỉnh hình vẽ cho rõ đặc điểm hình dáng của mẫu (H.3d).
- Phác các mảng sáng, mảng tối chính và vẽ đậm nhạt (H.3e).



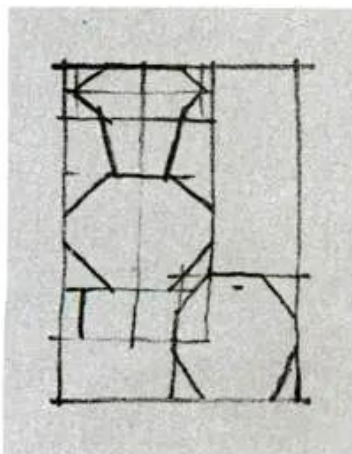
Mẫu vẽ



a



b



c

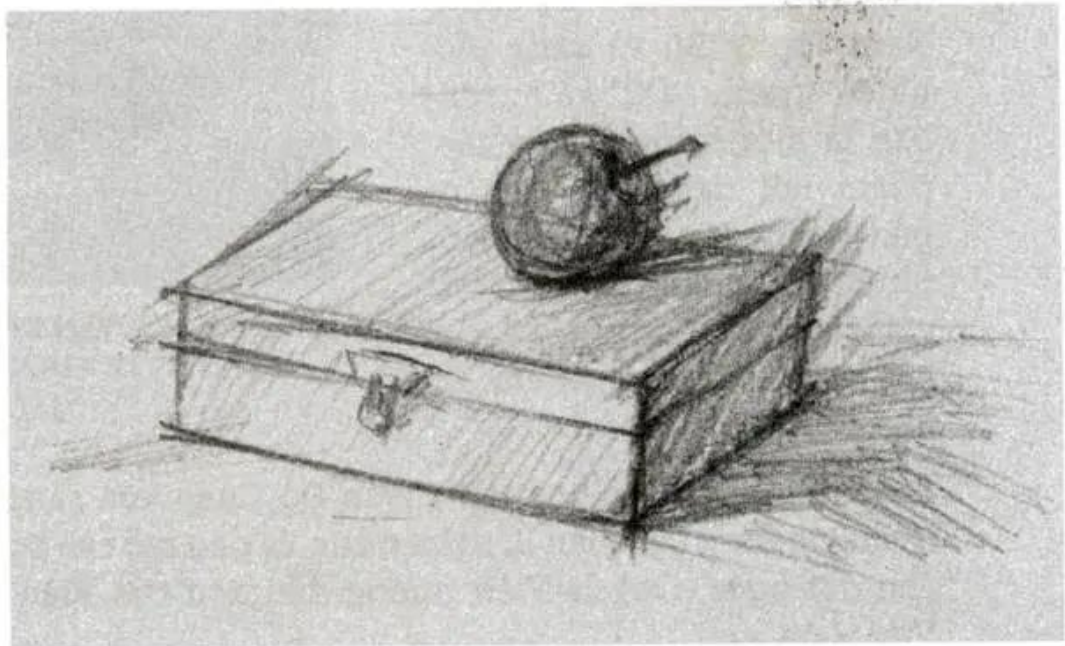


d



e

Hình 3. Gợi ý cách vẽ lọ và quả



Hình 4. Một số bài vẽ mẫu có hai vật mẫu (tham khảo)

### 3. Thực hành

Vẽ lọ và quả (vẽ bằng bút chì đen).