

Trang trí hình chữ nhật

1. Quan sát, nhận xét



Hình 1. Trang trí hình chữ nhật

- Trong số các vật dụng quen thuộc, có nhiều đồ vật hình chữ nhật được trang trí đẹp như : khăn trải bàn, cái khay, tấm thảm,...
- Trang trí hình chữ nhật có đặc điểm : hình mảng chính ở giữa, các hình mảng phụ ở xung quanh ; các họa tiết, màu sắc thường được sắp xếp đối xứng qua hai trục : trục dọc và trục ngang.
- Có nhiều cách sắp xếp hình mảng, họa tiết và sử dụng màu sắc khác nhau để trang trí hình chữ nhật. Ví dụ : Có thể sắp xếp hình mảng đối xứng qua các trục hoặc sắp xếp tự do nhưng phải cân đối, hài hoà.

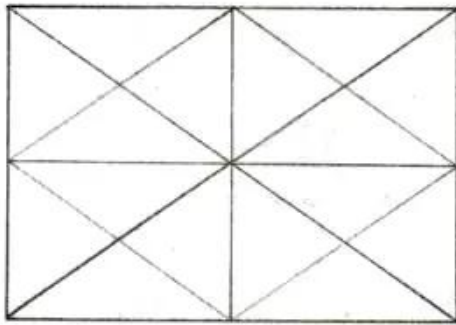


Hình 2. Trang trí khăn trải bàn

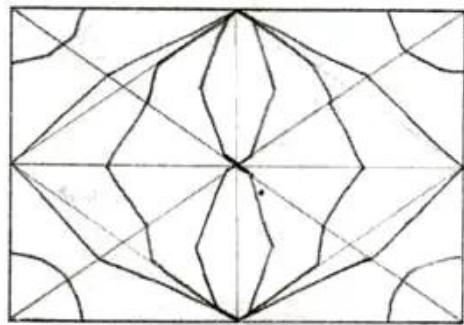
2. Cách trang trí

- Xác định tỉ lệ (chiều dài, chiều rộng) và vẽ hình chữ nhật.
- Kẻ các đường trục chia hình chữ nhật ra thành các phần đối xứng bằng nhau.
- Dựa vào các đường trục, vẽ các hình mảng chính, phụ.
- Tìm và vẽ hoạ tiết cho phù hợp với các hình mảng.
- Vẽ màu theo ý thích, có màu đậm, màu nhạt làm rõ trọng tâm.

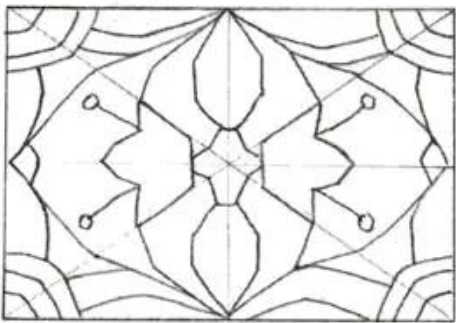
Lưu ý : Hoạ tiết giống nhau vẽ cùng một màu, cùng độ đậm nhạt.



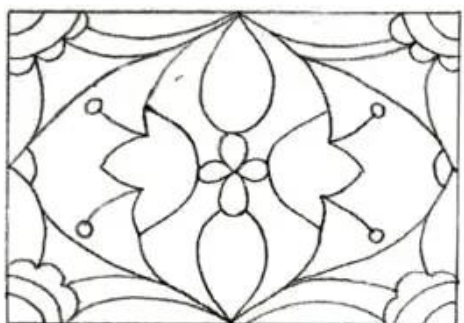
a



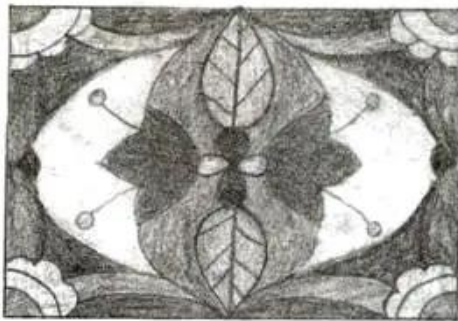
b



c



d



e

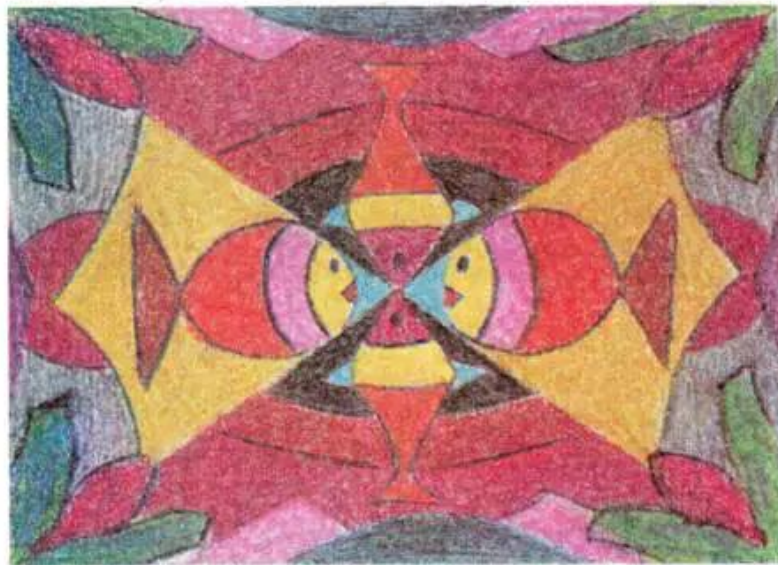


g

Hình 3. Gợi ý cách trang trí hình chữ nhật



Trang trí hình chữ nhật. Bài vẽ của học sinh



Trang trí hình chữ nhật. Bài vẽ của học sinh

3. Thực hành

Trang trí hình chữ nhật theo hướng dẫn trong vở thực hành.