



Cung và nửa cung

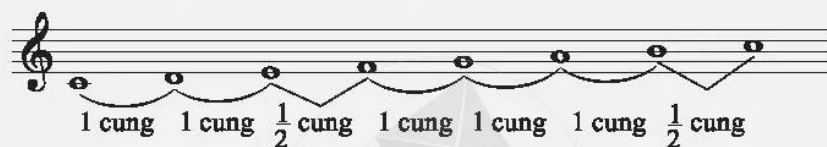


Cung và nửa cung là đơn vị thường dùng để xác định khoảng cách giữa hai cao độ trong âm nhạc.

Kí hiệu một cung: 

Kí hiệu nửa cung: 

Khoảng cách về độ cao giữa các bậc âm cơ bản:



- Những bậc âm cơ bản nào cách nhau một cung? Những bậc âm cơ bản nào cách nhau nửa cung?
- Khoảng cách từ nốt Pha lên nốt Si có bao nhiêu cung?