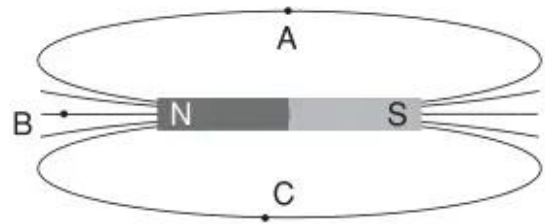


BÀI 23

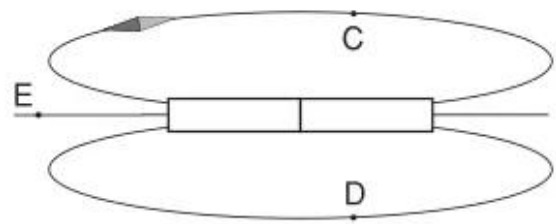
TỪ PHỔ – ĐƯỜNG SỨC TỪ

23.1. Hãy vẽ kim nam châm nằm cân bằng ở các vị trí A, B, C trong từ trường của thanh nam châm thẳng (hình 23.1).



Hình 23.1

23.2. Hình 23.2 cho biết một số đường sức từ của thanh nam châm thẳng. Hãy dùng mũi tên chỉ chiều đường sức từ tại các điểm C, D, E và ghi tên các từ cực của nam châm.



Hình 23.2

23.3. Đường sức từ là những đường cong được vẽ theo quy ước nào dưới đây ?

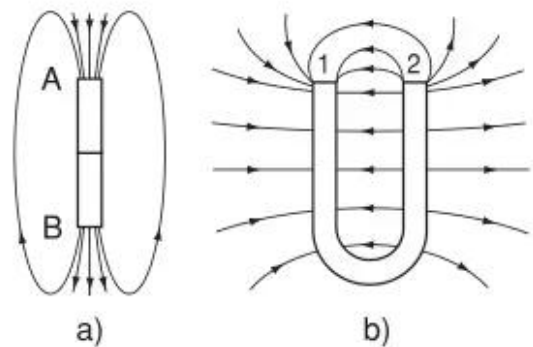
A. Có chiều đi từ cực Nam tới cực Bắc bên ngoài thanh nam châm.

B. Có độ mau thưa tùy ý.

C. Bắt đầu từ cực này và kết thúc ở cực kia của nam châm.

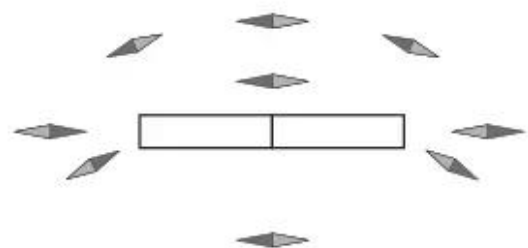
D. Có chiều đi từ cực Bắc tới cực Nam ở bên ngoài thanh nam châm.

23.4. Chiều đường sức từ của hai nam châm được cho trên hình 23.3. Nhìn hình vẽ, hãy cho biết tên các từ cực của nam châm.



Hình 23.3

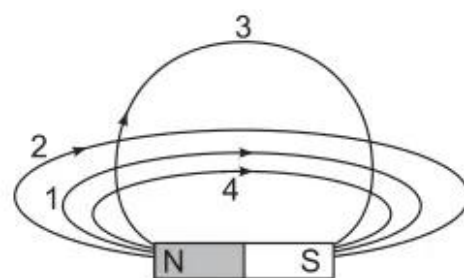
23.5. Hình 23.4 vẽ một thanh nam châm thẳng và một số kim nam châm nằm cân bằng xung quanh. Hãy vẽ một đường sức từ của thanh nam châm, ghi rõ chiều của đường sức và tên từ cực của nam châm.



Hình 23.4

23.6. Trên hình 23.5 đường sức từ nào vẽ sai ?

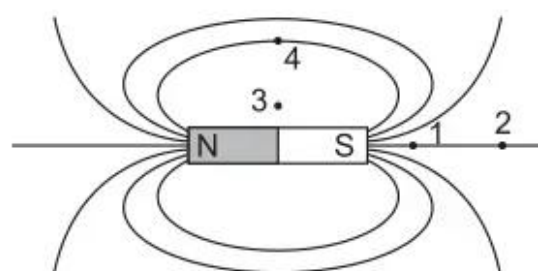
- A. Đường 1.
- B. Đường 2.
- C. Đường 3.
- D. Đường 4.



Hình 23.5

23.7. Trên hình 23.6, lực từ tác dụng lên kim nam châm đặt ở điểm nào là mạnh nhất ?

- A. Điểm 1.
- B. Điểm 2.
- C. Điểm 3.
- D. Điểm 4.



Hình 23.6

23.8. Chiều của đường sức từ cho ta biết điều gì về từ trường tại điểm đó ?

- A. Chiều chuyển động của thanh nam châm đặt ở điểm đó.
- B. Hướng của lực từ tác dụng lên cực Bắc của một kim nam châm đặt tại điểm đó.
- C. Hướng của lực từ tác dụng lên một vụn sắt đặt tại điểm đó.
- D. Hướng của dòng điện trong dây dẫn đặt tại điểm đó.

23.9. Độ mau, thưa của các đường sức từ trên cùng một hình vẽ cho ta biết điều gì về từ trường ?

- A. Chỗ đường sức từ càng mau thì từ trường càng yếu, chỗ càng thưa thì từ trường càng mạnh.
- B. Chỗ đường sức từ càng mau thì từ trường càng mạnh, chỗ càng thưa thì từ trường càng yếu.
- C. Chỗ đường sức từ càng thưa thì dòng điện đặt ở đó có cường độ càng lớn.
- D. Chỗ đường sức từ càng mau thì dây dẫn đặt ở đó càng bị nóng lên nhiều.