

BẢNG CHIA 3

12 : 3 = ?

$3 \times 4 = 12$
 $12 : 3 = 4$

BẢNG CHIA 3

$3 : 3 = 1$	$18 : 3 = 6$
$6 : 3 = 2$	$21 : 3 = 7$
$9 : 3 = 3$	$24 : 3 = 8$
$12 : 3 = 4$	$27 : 3 = 9$
$15 : 3 = 5$	$30 : 3 = 10$

Đây là bảng chia 3

1 Tính nhẩm:

$6 : 3$

$15 : 3$

$30 : 3$

$9 : 3$

$3 : 3$

$27 : 3$

$12 : 3$

$21 : 3$

$18 : 3$

2 Tính:

3×5

3×6

3×8

$15 : 3$

$18 : 3$

$24 : 3$

$15 : 5$

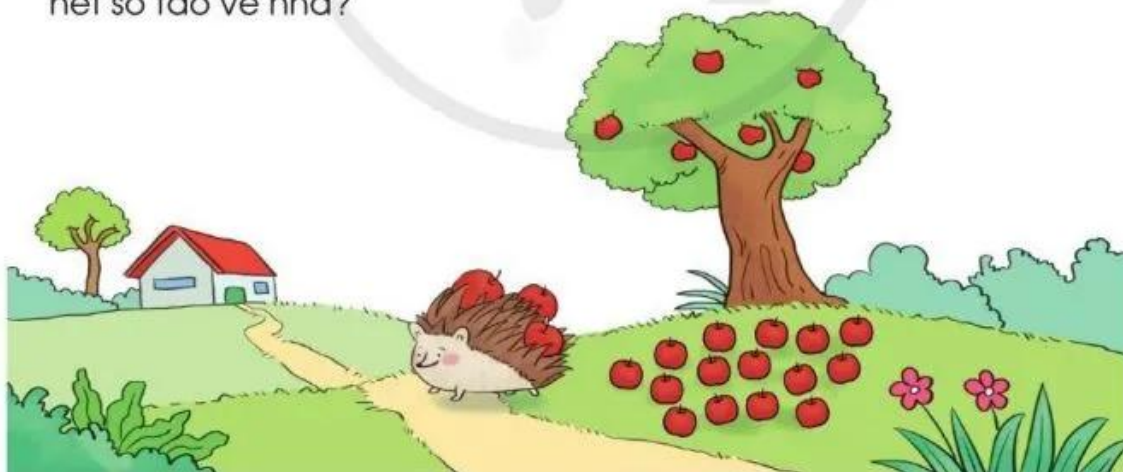
$18 : 6$

$24 : 8$

3 Chọn kết quả đúng với mỗi phép tính:



4 Nhím con giúp mẹ mang 18 quả táo về nhà. Mỗi chuyến nhím con mang được 3 quả táo. Hỏi nhím con phải đi mấy chuyến để mang hết số táo về nhà?



5 Kể một tình huống thực tế có sử dụng phép chia trong bảng chia 3.

BẢNG CHIA 4

8 : 4 = ?

$4 \times 2 = 8$

$8 : 4 = 2$



BẢNG CHIA 4

$4 : 4 = 1$	$24 : 4 = 6$
$8 : 4 = 2$	$28 : 4 = 7$
$12 : 4 = 3$	$32 : 4 = 8$
$16 : 4 = 4$	$36 : 4 = 9$
$20 : 4 = 5$	$40 : 4 = 10$

Đây là bảng chia 4



1 Tính nhẩm:

$16 : 4$

$32 : 4$

$40 : 4$

$8 : 4$

$28 : 4$

$24 : 4$

$20 : 4$

$4 : 4$

$36 : 4$

2 Tính:

a)

4×5

4×6

4×9

$20 : 4$

$24 : 4$

$36 : 4$

$20 : 5$

$24 : 6$

$36 : 9$

b)

$12 \text{ kg} : 4$

$28 \text{ mm} : 4$

$40 \text{ l} : 4$