



Bài 2-3 Nam hay nữ ?



1. Lớp bạn có bao nhiêu bạn trai, bao nhiêu bạn gái ?
2. Nêu một vài điểm giống nhau và khác nhau giữa bạn trai và bạn gái.



①

3. Chọn câu trả lời đúng.

Khi một em bé mới sinh, dựa vào cơ quan nào của cơ thể để biết đó là bé trai hay bé gái ?

- a) Cơ quan tuần hoàn.
- b) Cơ quan tiêu hoá.
- c) Cơ quan sinh dục.
- d) Cơ quan hô hấp.



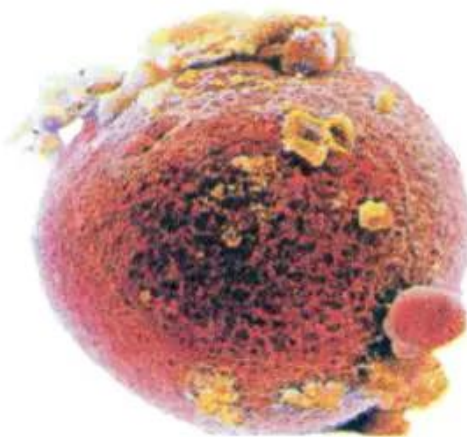
Ngoài những đặc điểm chung, giữa nam và nữ có sự khác biệt, trong đó có sự khác nhau cơ bản về cấu tạo và chức năng của cơ quan sinh dục.

Đến một độ tuổi nhất định, cơ quan sinh dục mới phát triển, làm cho cơ thể nữ và nam có nhiều điểm khác biệt về mặt sinh học. Ví dụ :

- Nam thường có râu, cơ quan sinh dục nam tạo ra tinh trùng.
- Nữ có kinh nguyệt, cơ quan sinh dục nữ tạo ra trứng.



② Các tinh trùng



③ Trứng



Nêu một số điểm khác biệt giữa nam và nữ về mặt sinh học.



“Ai nhanh, ai đúng ?”

Dùng các tấm phiếu có nội dung dưới đây để xếp vào cột phù hợp :

Dịu dàng

Có râu

Mạnh mẽ

Kiên nhẫn

Tự tin

Chăm sóc con

Cơ quan sinh dục tạo ra trứng

Trụ cột gia đình

Đá bóng

Giám đốc

Cho con bú

Làm bếp giỏi

Mang thai

Cơ quan sinh dục
tạo ra tinh trùng

Thư kí

Nam	Cả nam và nữ	Nữ



- Nêu một số ví dụ về vai trò của nữ ở trong lớp, trong trường và ở địa phương bạn.
- Tại sao không nên phân biệt đối xử giữa nam và nữ ?



Vai trò của nam và nữ ở gia đình, xã hội có thể thay đổi.

- Trong gia đình : Trước kia, nhiều người cho rằng phụ nữ phải làm tất cả các công việc nội trợ. Ngày nay, ở nhiều gia đình, nam giới đã cùng chia sẻ với nữ giới trong việc chăm sóc gia đình (nấu ăn, trông con,...).
- Ngoài xã hội : Ngày càng có nhiều phụ nữ tham gia công tác xã hội và giữ các chức vụ trong bộ máy lãnh đạo, quản lí các ngành, các cấp.



④