



Bài 51

Cơ quan sinh sản của thực vật có hoa



- Hãy chỉ và nói tên cơ quan sinh sản của cây dong riềng và cây phượng.



①



②

- Hãy chỉ vào nhị (nhị đực) và nhụy (nhị cái) của hoa râm bụt và hoa sen.



③



④

- Trong hai hoa mướp dưới đây, hoa nào là hoa đực, hoa nào là hoa cái ?



a)



b)

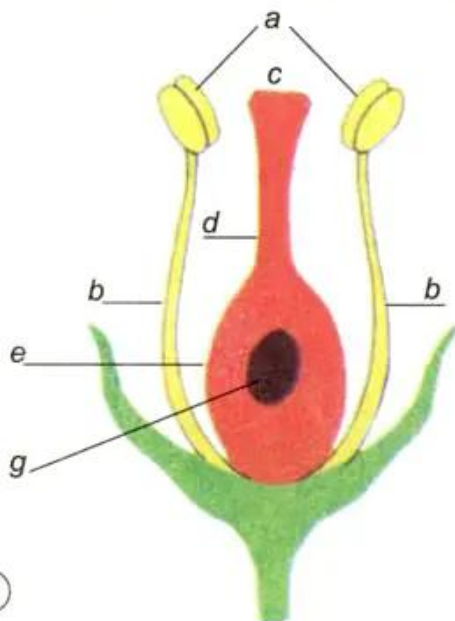
⑤



1. Sưu tầm một số hoa hoặc liệt kê một số tên hoa để hoàn thành bảng sau :

Hoa có cả nhị và nhụy	Hoa chỉ có nhị (hoa đực) hoặc nhụy (hoa cái)

2. Chỉ và nói tên từng bộ phận của nhị và nhụy.



Nhị gồm :

- a : Bao phấn (chứa các hạt phấn)
- b : Chỉ nhị

Nhụy gồm :

- c : Đầu nhụy
- d : Vòi nhụy
- e : Bầu nhụy
- g : Noãn

⑥



Hoa là cơ quan sinh sản của những loài thực vật có hoa. Cơ quan sinh dục đực gọi là nhị. Cơ quan sinh dục cái gọi là nhụy.

Một số cây có hoa đực riêng, hoa cái riêng. Ở đa số cây khác, trên cùng một hoa có cả nhị và nhụy.