

Bài 65

Tác động của con người đến môi trường rừng



- Con người khai thác gỗ và phá rừng để làm gì ?
- Nêu các nguyên nhân khác khiến rừng bị tàn phá ?



①



②



③

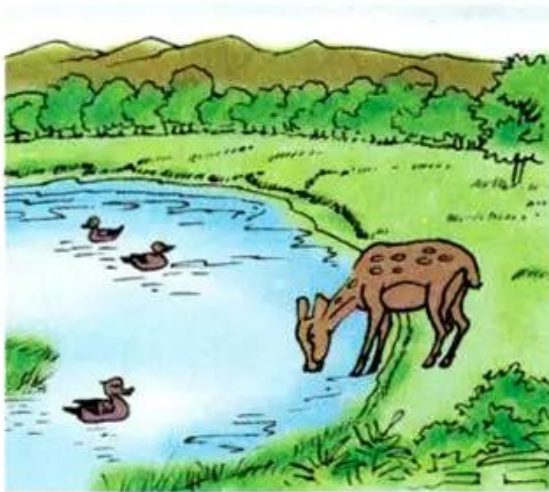
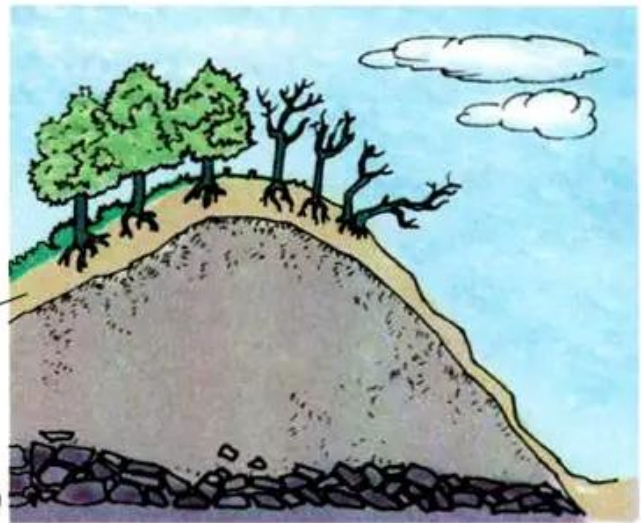


④



Theo bạn, việc phá rừng dẫn đến những hậu quả gì ?

Lớp đất



6



- Có nhiều lí do khiến rừng bị tàn phá : đốt rừng làm nương rẫy ; lấy củi, đốt than, lấy gỗ làm nhà, đóng đồ dùng,... ; phá rừng để lấy đất làm nhà, làm đường,...

- Việc phá rừng ồ ạt đã làm cho :

- + Khí hậu bị thay đổi ; lũ lụt, hạn hán xảy ra thường xuyên ;
- + Đất bị xói mòn trở nên bạc màu ;
- + Động vật và thực vật quý hiếm giảm dần, một số loài đã bị tuyệt chủng và một số loài có nguy cơ bị tuyệt chủng.



Sưu tầm một số tranh ảnh, thông tin về nạn phá rừng và hậu quả của nó.