

BÀI 31

Kết quả cần đạt

- *Hình dung được vẻ đẹp kì ảo của động Phong Nha và hiểu được vị trí của nó trong cuộc sống Việt Nam hôm nay và mãi mãi về sau. Từ đó, có ý thức tham gia bảo vệ những danh lam thắng cảnh của đất nước.*
- *Củng cố và tiếp tục hoàn thiện kiến thức, kĩ năng sử dụng **dấu chấm, dấu chấm hỏi, dấu chấm than** đã học ở bậc Tiểu học.*
- *Thấy được những ưu điểm và nhược điểm của bài tập làm văn số 7.*

VĂN BẢN

ĐỘNG PHONG NHA

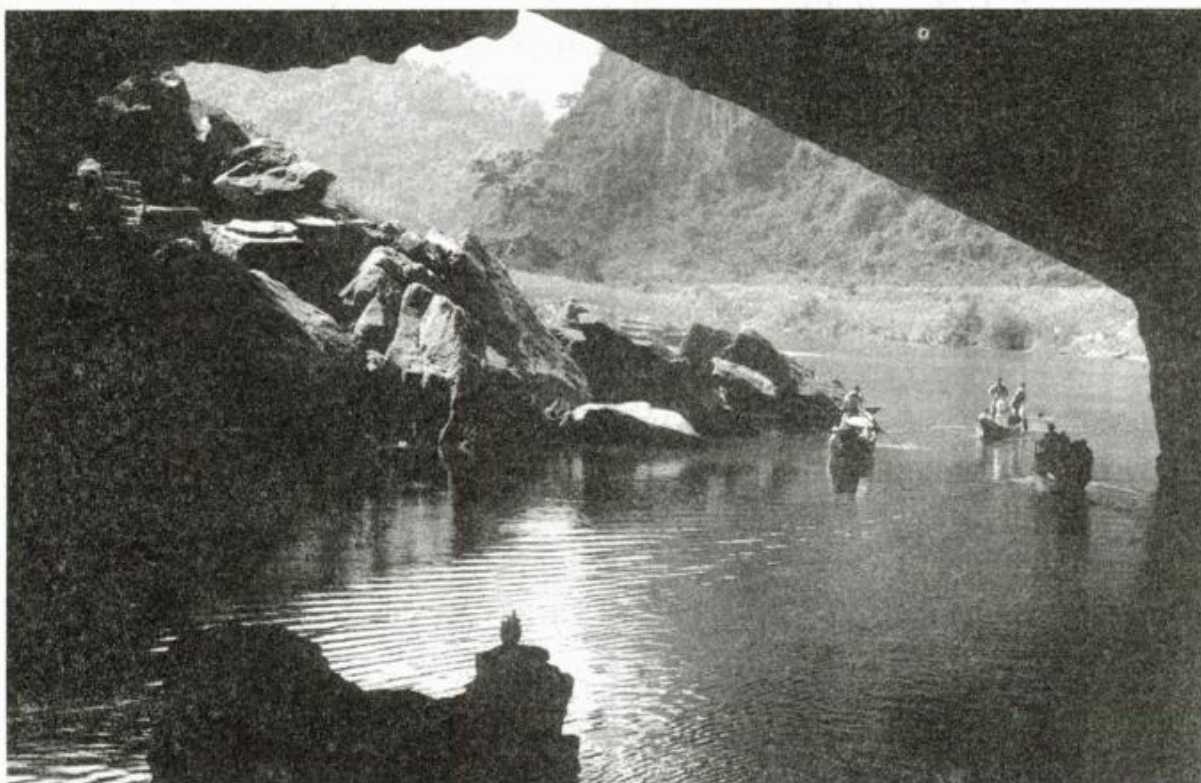
"Đệ nhất kì quan Phong Nha"⁽¹⁾ nằm trong một quần thể hang động thuộc khối núi đá vôi Kẻ Bàng ở miền tây Quảng Bình. Có thể tới Phong Nha rất dễ dàng bằng hai con đường : Đường thuỷ ngược dòng sông Gianh đến đoạn sông Gianh gặp sông Son rồi cứ theo sông Son mà vào. Đường bộ theo tỉnh lộ số 2 đến bến sông Son (đường dài chừng 20 cây số). Từ bến sông này đi thuyền máy độ ba mươi phút là tới cửa hang Phong Nha. Sông mang tiếng là "Son" nhưng nước lại một màu xanh thẳm và rất trong. Ngồi trên thuyền chạy ngược sông, nhìn ra hai bên bờ, ta thấy những khối núi đá vôi trùng điệp, những xóm làng, nương ngô, bãi mía nằm rải rác. Phong Nha gồm hai bộ phận : *Động khô* và *Động nước*. Động

khô ở độ cao 200m, theo các nhà địa lí học, thuở xưa vốn là một dòng sông ngầm, nay đã kiệt nước, chỉ còn những vòm đá trắng vân nhũ⁽²⁾ và vô số cột đá màu xanh ngọc bích⁽³⁾ óng ánh.

Trái với Động khô, Động nước hiện thời vẫn đang có một con sông dài chảy suốt ngày đêm... Sông khá sâu và nước rất trong. Hấp dẫn và được khách du lịch⁽⁴⁾ lui tới nhiều nhất chính là Động nước.

Vào Động nước phải đi bằng thuyền và mang theo đèn đuốc, bởi càng đi sâu vào trong thì hang càng tối. Hiện nay, ở một số nơi trong hang đã mắc điện nhưng muốn đi suốt 1500m hang vẫn phải cần tới đuốc, đèn.

Động chính Phong Nha gồm mười bốn buồng⁽⁵⁾, nối với nhau bởi một hành lang dài hơn ngàn rưỡi mét cùng nhiều hành lang phụ dài vài trăm mét. Ở các buồng ngoài, trần hơi thấp, chỉ cách mặt nước độ 10m. Từ buồng thứ tư trở đi vòm hang đã cao tới 25 – 40m. Đến hang thứ mười bốn, có thể theo các hành lang hẹp để đến các hang to ở phía trong sâu, nơi mới chỉ có một vài đoàn thám hiểm⁽⁶⁾ với đầy đủ các trang thiết bị⁽⁷⁾ (máy móc, đèn, quần áo, thuốc men,...) cần thiết đặt chân tới. Tuy nhiên, hang động Phong Nha phía sâu bên trong, cùng các dòng sông ngầm dưới khối núi đá vôi Kẻ Bàng và khu rừng nguyên sinh⁽⁸⁾ 40000ha vẫn còn cất giữ bao điều huyền bí⁽⁹⁾ thú vị, hấp dẫn mà con người vẫn chưa biết hết.



Đi thuyền thăm động Phong Nha, chúng ta sẽ vô cùng kinh ngạc và thích thú trước vẻ đẹp lộng lẫy, kì ảo⁽¹⁰⁾ của nó. Dưới ánh sáng lung linh của đèn đuốc, các khối thạch nhũ⁽¹¹⁾ hiện lên đủ hình khối, màu sắc. Có khối hình con gà, con cóc, có khối xếp thành đót trúc dựng đứng trên mặt nước... Lại có khối mang hình mâm xôi, cái khánh⁽¹²⁾, hoặc hình các tiên ông đang ngồi đánh cờ, v.v... Bàn tay tài hoa của tạo hoá khéo tạo cho các khối thạch nhũ không những chỉ đẹp về đường nét mà còn rất huyền ảo về sắc màu, một sắc màu lóng lánh như kim cương⁽¹³⁾ không bút nào lột tả hết. Đây đó, trên vách động còn rủ xuống những nhánh phong lan xanh biếc. Trong hang cũng có một số bãi cát, bãi đá để thuyền ghé lại cho khách đi thuyền dùng chân mặc sức leo trèo, luồn lách qua các bậc đá, các ngõ ngách để thăm thú đây đó, chụp ảnh, ghi hình hoặc thắp hương lên các bàn thờ do người Chăm, người Việt dựng nên tự thuở nào.

Đi suốt chiều dài hơn ngàn mét ở phần ngoài của động Phong Nha, du khách⁽¹⁴⁾ đã có cảm giác như lạc vào một thế giới khác lạ – thế giới của tiên cảnh⁽¹⁵⁾. Nơi đây vừa có nét hoang sơ, bí hiểm ; lại vừa rất thanh thoát và giàu chất thơ. Một tiếng nước gõ long tong, một tiếng nói trong hang động đều có âm vang riêng, khác nào tiếng đàn, tiếng chuông nơi cảnh chùa, đất Phật⁽¹⁶⁾.

Với một vẻ đẹp đặc sắc, độc đáo riêng, động Phong Nha được xem là "Kỳ quan đệ nhất động" của Việt Nam. Nhà thám hiểm Hao-ớt Lim-be trưởng đoàn thám hiểm Hội địa lí Hoàng gia Anh⁽¹⁷⁾ sau khi thăm động Phong Nha về đã phát biểu : "Với kinh nghiệm của mười sáu năm thám hiểm hang động ở tổ chức nghiên cứu hang động mạnh nhất của Hoàng gia Anh, tôi khẳng định Phong Nha là hang động dài nhất và đẹp nhất thế giới". Theo báo cáo khoa học của đoàn thám hiểm Hội địa lí Hoàng gia Anh gần đây, động Phong Nha có bảy cái nhất : hang động dài nhất ; cửa hang cao và rộng nhất ; bãi cát, bãi đá rộng và đẹp nhất ; có những hồ ngầm đẹp nhất ; hang khô rộng và đẹp nhất ; thạch nhũ trắng lệt và kì ảo nhất ; sông ngầm dài nhất.

Động Phong Nha đã và đang thu hút sự quan tâm lớn của nhiều nhà khoa học, nhà thám hiểm và khách du lịch trong và ngoài nước. Phong Nha cũng đang được đầu tư xây dựng cơ sở hạ tầng và khai thác để sớm trở thành một địa điểm du lịch, thám hiểm và nghiên cứu khoa học hoàn chỉnh của đất nước.

(Trần Hoàng, *Sổ tay địa danh du lịch các tỉnh Trung Trung Bộ*,
NXB Giáo dục, 1998)

Chú thích

(1) *Đệ nhất kì quan Phong Nha* : Phong Nha nằm trong quần thể hang động thuộc khối núi đá vôi Kẻ Bàng, nên có chỗ gọi là Phong Nha – Kẻ Bàng, thuộc địa phận xã Sơn Trạch, huyện Bố Trạch, tỉnh Quảng Bình, được xem là "Đệ nhất kì quan", có nghĩa là cảnh đẹp nhất. Động Phong Nha lại ở gần con đường mòn Hồ Chí Minh xuyên Trường Sơn. Điều đó càng làm cho kì quan Phong Nha mang thêm nhiều giá trị và ý nghĩa.

(2) *Vân nhũ* : (*nhũ* : bầu vú, ở đây chỉ hiện tượng chất đá vôi đọng trong các hang động hình búp măng, hình bầu vú ; *vân* : mây) chỉ những nhũ đá có hình dáng trông như mây.

(3) *Ngọc bích* : ngọc quý có màu xanh biếc.

(4) *Du lịch* : đi xa cho biết nơi khác nơi mình ở (*du* : đi chơi ; *lịch* : trải qua). Hiện nay du lịch đã trở thành ngành kinh doanh ở nước ta và trên thế giới. *Khách du lịch* : người đi du lịch.

(5) *Buồng* : ở đây chính là hang, tức khoảng trống trong các núi có hang động, xung quanh có vách ngăn như tường.

(6) *Thám hiểm* : đi vào những vùng xa lạ, ít ai đặt chân tới để xem xét, khảo sát (*thám* : thăm dò).

(7) *Trang thiết bị* : trang bị và thiết bị, những thứ (máy móc, dụng cụ, phụ tùng) cần thiết cho một hoạt động nào đó.

(8) *Nguyên sinh* : trạng thái sống ở thời gian đầu tiên. *Rừng nguyên sinh* : rừng chưa từng bị khai thác, còn giữ được cây cối của thuở ban đầu ; ví dụ : rừng quốc gia Cúc Phương ở Ninh Bình.

(9) *Huyền bí* : bí ẩn, màu nhiệm đến không thể hiểu nổi.

(10) *Kì ảo* : (*kì* : lạ ; *ảo* : chỗ kín, sâu kín) ở đây có nghĩa là vẻ đẹp kì lạ đến mức như chỉ có trong trí tưởng tượng.

(11) *Thạch nhũ* : nhũ đá (xem thêm chú thích 2).

(12) *Khánh* : nhạc khí gõ làm bằng phiến đá.

(13) *Kim cương* : loại khoáng chất rất rắn, cấu tạo từ các bon nguyên chất kết tinh, làm hàng mĩ nghệ quý; ở đây chỉ vẻ đẹp của thạch nhũ.

(14) *Du khách* : khách du lịch.

(15) *Tiên cảnh* : cảnh tượng nơi các vị tiên ở.

(16) *Bụt* : gọi tắt từ Bút-đa (Buddha), tên đức Phật.

(17) *Hội địa lí Hoàng gia Anh* : một hội trong tổ chức Hội đồng khoa học của Hoàng gia Anh (nước Anh vẫn còn theo chế độ quân chủ lập hiến do một nữ hoàng đứng đầu).

ĐỌC – HIỂU VĂN BẢN

1. Đọc kĩ bài văn và phần *Chú thích*, từ đó cố gắng hình dung ra vẻ đẹp kì ảo của động Phong Nha, nơi được coi là "Đệ nhất kì quan".

2. Bài văn có thể chia thành mấy đoạn (hai hay ba) ? Nếu là hai thì cách chia và nội dung cụ thể của từng đoạn là gì ? Nếu là ba thì cách chia và nội dung cụ thể của từng đoạn là gì ?

3. Cảnh sắc của động Phong Nha đã được tác giả miêu tả theo trình tự nào ? Vẻ đẹp của Động khô và Động nước đã được miêu tả bằng những chi tiết nào ? (Để trả lời câu hỏi này, em hãy liệt kê đầy đủ các chi tiết được miêu tả, các từ ngữ được dùng để nói về vẻ đẹp của động Phong Nha).

4. Hãy đọc lại lời phát biểu của ông trưởng đoàn thám hiểm Hội địa lí Hoàng gia Anh và trả lời các câu hỏi sau :

a) Nhà thám hiểm đó nhận xét và đánh giá động Phong Nha như thế nào ?

b) Em có cảm nghĩ gì trước lời đánh giá đó ?

5. Động Phong Nha đã và đang mở ra những triển vọng gì ? (Đặc biệt là về phương diện kinh tế du lịch).

Ghi nhớ

Động Phong Nha ở miền tây tỉnh Quảng Bình được xem là kì quan thứ nhất ("Đệ nhất kì quan"). Động Phong Nha đã và đang thu hút khách tham quan trong và ngoài nước. Chúng ta tự hào vì đất nước có động Phong Nha cũng như những thắng cảnh khác.

LUYỆN TẬP

Sau khi đọc bài văn, giả dụ được làm người hướng dẫn khách du lịch đi tham quan động Phong Nha, em sẽ giới thiệu như thế nào về "Đệ nhất kì quan" này ?