

Chủ đề: QUAN TÂM ĐẾN HÀNG XÓM LÁNG GIỀNG

Bài 7: QUAN TÂM ĐẾN HÀNG XÓM LÁNG GIỀNG

Mục tiêu

- Nêu được một số biểu hiện của việc quan tâm đến hàng xóm láng giềng;
- Biết vì sao phải quan tâm đến hàng xóm láng giềng;
- Quan tâm đến hàng xóm láng giềng bằng những lời nói, việc làm phù hợp;
- Đồng tình với những lời nói, việc làm quan tâm đến hàng xóm láng giềng; không đồng tình với những lời nói, việc làm không quan tâm đến hàng xóm láng giềng.

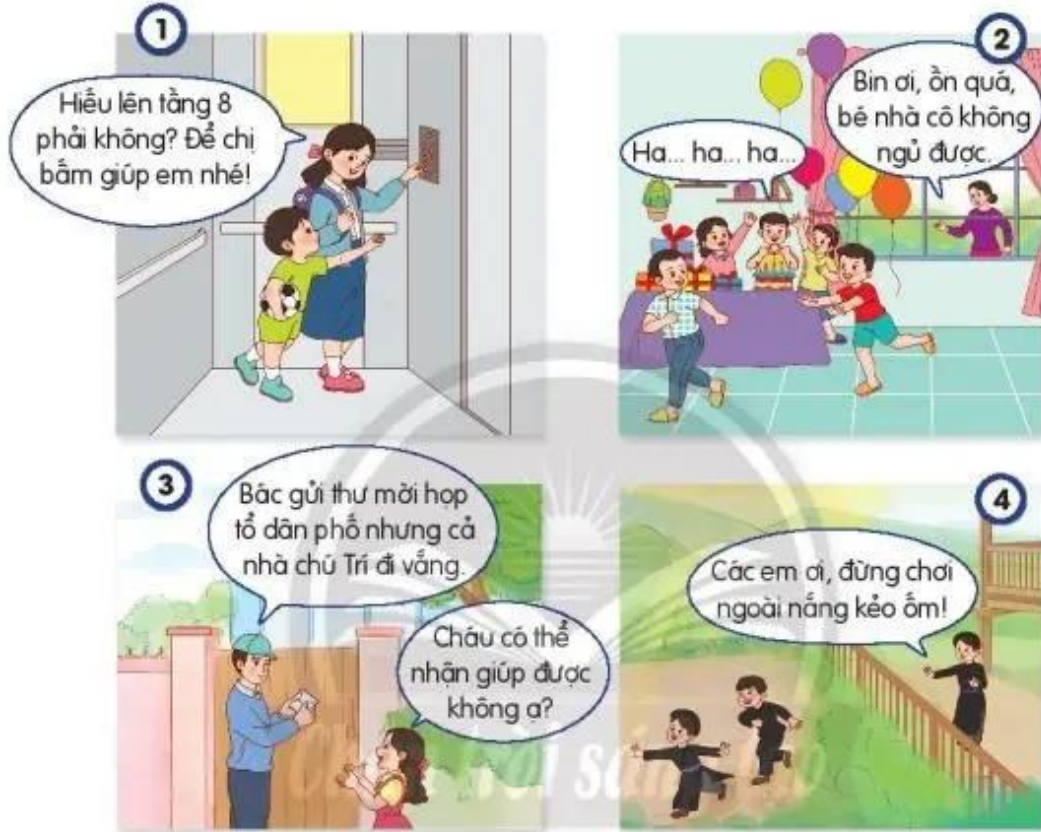
Khởi động

1. Kể về một người hàng xóm láng giềng mà em yêu quý.
2. Em đã quan tâm đến hàng xóm láng giềng như thế nào?



Kiến tạo tri thức mới

1. Quan sát tranh và cho biết bạn nào đã quan tâm đến hàng xóm láng giềng.



Kể thêm các biểu hiện thể hiện sự quan tâm, giúp đỡ hàng xóm láng giềng.

2. Kể chuyện theo tranh và trả lời câu hỏi.

BÀ HÀNG XÓM





- Tin đã làm gì để quan tâm đến hàng xóm láng giềng?
- Việc làm của Tin đã mang lại lợi ích gì?
- Vì sao chúng ta cần quan tâm đến hàng xóm láng giềng?

Luyện tập

1. Em đồng tình hay không đồng tình với việc làm của bạn nào? Vì sao?



2. Xử lý tình huống.

• Tình huống 1:



• Tình huống 2:



• Tình huống 3:



• Tình huống 4:



3. Đưa ra lời khuyên cho các bạn.

– Ông cụ hàng xóm sang nhờ Tin đọc thư con trai ông gửi, nhưng Tin từ chối vì đang mải chơi trò chơi điện tử.

– Côm nhìn thấy nhà hàng xóm quên khoá cửa khi cả nhà đã đi vắng. Côm nghĩ: "Kê, không phải việc của mình!".

– Các bạn bàn nhau cách giúp đỡ một em nhỏ có hoàn cảnh khó khăn trong tổ dân phố nhưng Na không muốn tham gia.

Vận dụng

1. Chia sẻ với các bạn về những việc em làm để quan tâm đến hàng xóm láng giềng.

2. Thực hiện lời nói, việc làm thể hiện sự quan tâm của em khi:

– Hàng xóm láng giềng cần sự giúp đỡ.

– Hàng xóm láng giềng có chuyện vui, chuyện buồn.

*Người xưa đã nói chớ quên
Láng giềng tắt lửa tối đèn có nhau.*

Chủ đề: KHÁM PHÁ BẢN THÂN

Bài 8: KHÁM PHÁ ĐIỂM MẠNH, ĐIỂM YẾU CỦA BẢN THÂN

Mục tiêu

- Nêu được một số điểm mạnh, điểm yếu của bản thân;
- Biết vì sao phải biết điểm mạnh, điểm yếu của bản thân;
- Thực hiện được một số cách đơn giản tự đánh giá điểm mạnh, điểm yếu của bản thân.

Khởi động

Tham gia trò chơi *Thám tử nhí* và trả lời câu hỏi.



Làm thế nào mà các bạn đoán được đó là ai?

Kiến tạo tri thức mới

1. Quan sát tranh và cho biết các bạn trong tranh có điểm mạnh, điểm yếu nào.

