

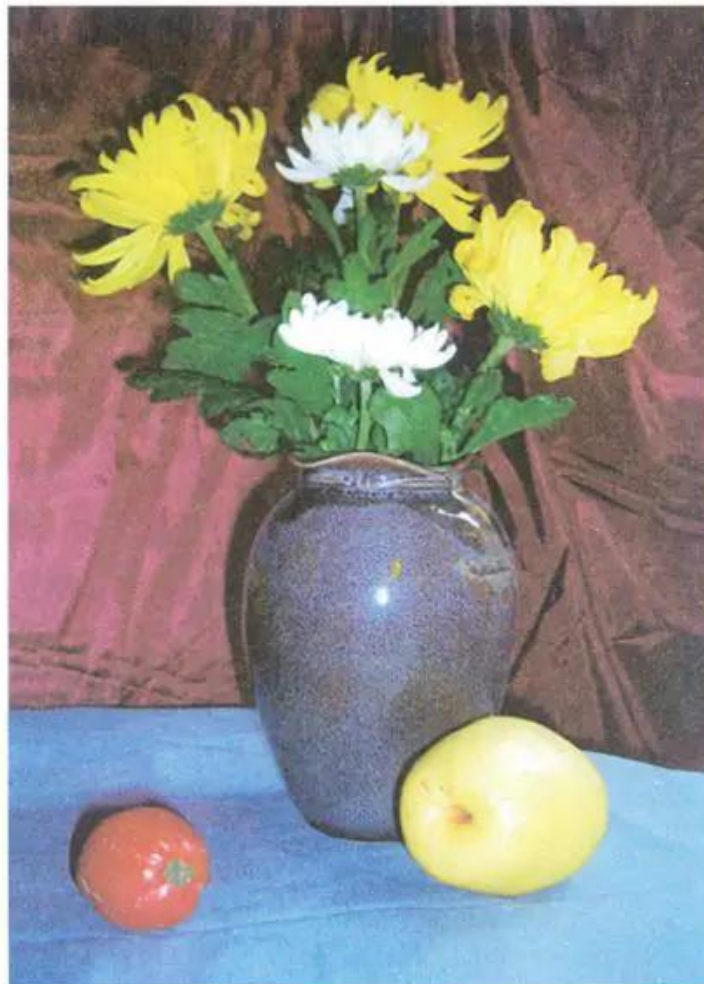


BÀI 3
VẼ THEO MẪU

TĨNH VẬT
(Lọ, hoa và quả – Vẽ màu)

I – QUAN SÁT, NHẬN XÉT

- Màu sắc chung và màu của từng vật mẫu (lọ, hoa, lá, quả và nền).
- Hướng ánh sáng chiếu vào vật mẫu.
- Độ đậm nhạt chung và độ đậm nhạt của từng vật mẫu : lọ, hoa, lá, quả và nền.



Gợi ý cách bày mẫu tĩnh vật (Lọ, hoa và quả – ảnh)

II – CÁCH VẼ MÀU

- Vẽ hình như đã hướng dẫn ở bài trước (vẽ bằng nét chì hoặc nét màu nhẹ).
- Phác nét phân chia các mảng màu đậm, màu nhạt chính ở lọ, hoa, lá, quả và nền.
- Vẽ màu theo các mảng đậm, nhạt rồi điều chỉnh dần cho bài vẽ sát với mẫu và sinh động.

Chú ý :

Màu sắc của các vật mẫu đặt cạnh nhau sẽ có sự ảnh hưởng qua lại, cần so sánh kĩ độ đậm nhạt và màu sắc của mẫu để thể hiện ở bài vẽ cho hài hoà.



Mẫu vẽ



a)

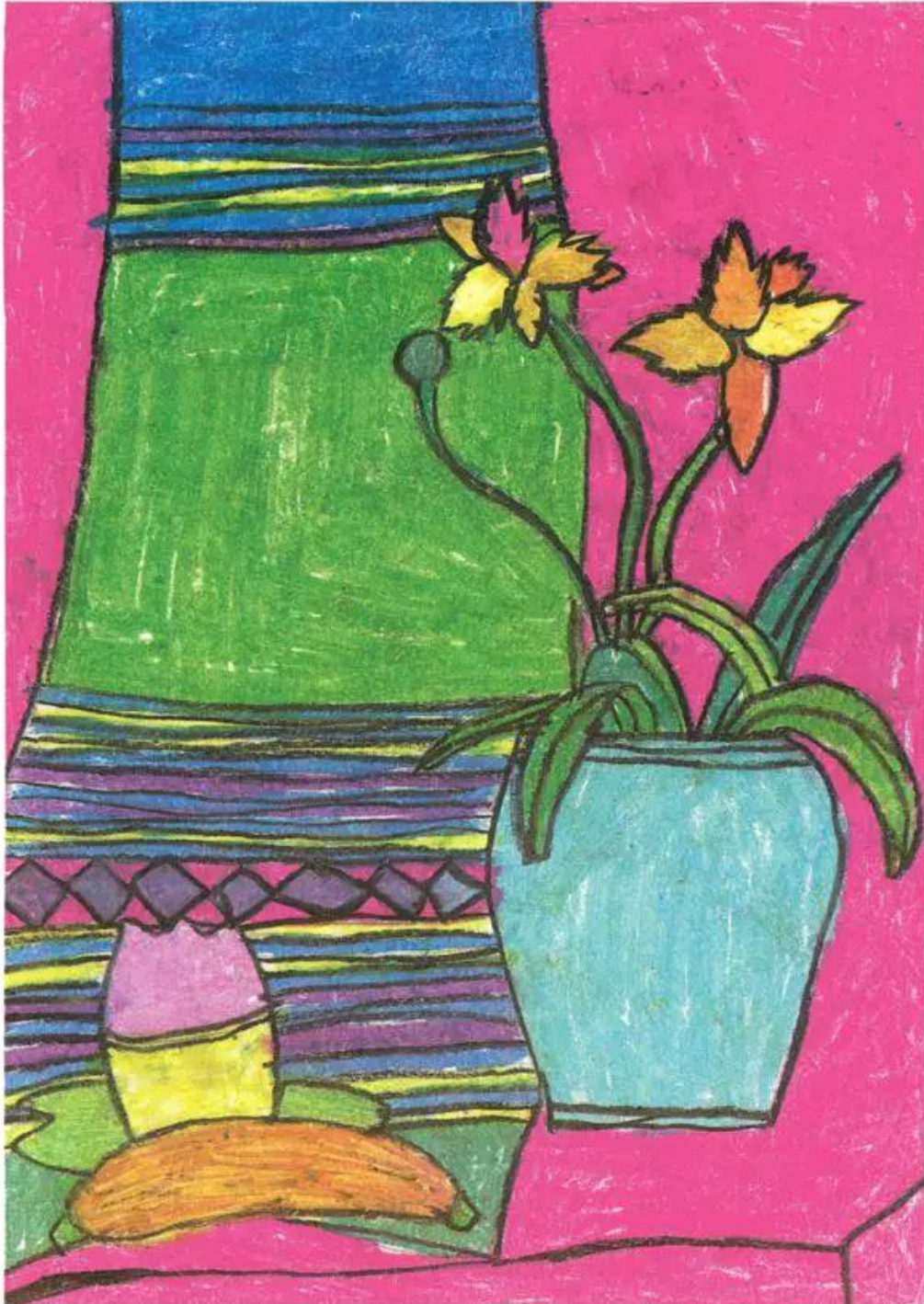


b)



c)

Gợi ý cách vẽ màu (Lọ, hoa và quả)



Tĩnh vật. Tranh sáp màu của Trần Châu Tùng (học sinh)

CÂU HỎI VÀ BÀI TẬP

Vẽ lọ, hoa và quả (vẽ màu hoặc xé dán giấy màu).