

Bài 12. HỆ ĐIỀU HÀNH WINDOWS

Windows là hệ điều hành của hãng phần mềm Microsoft. Phiên bản đang được sử dụng phổ biến hiện nay trên thế giới là Windows XP.

1. Màn hình làm việc chính của Windows

a) Màn hình nền

Khi làm việc với hệ điều hành Windows em có thể hình dung màn hình nền như bàn làm việc của em với các chồng sách vở có sẵn trên đó.

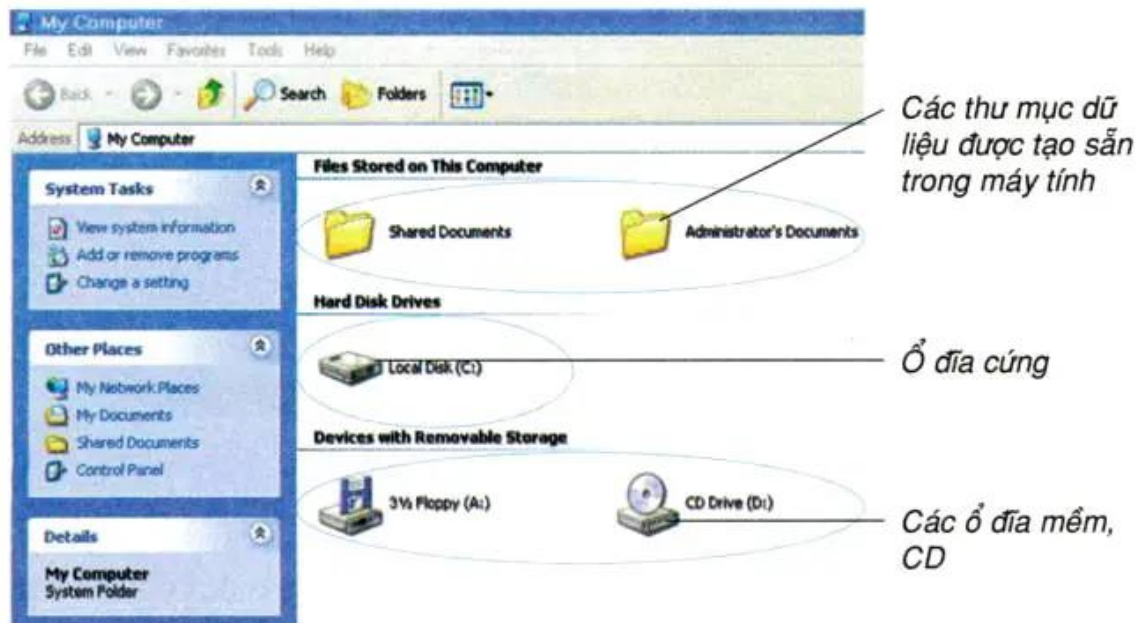


Màn hình nền của Windows XP

b) Một vài biểu tượng chính trên màn hình nền



Khi nháy đúp biểu tượng **My Computer**, một "cửa sổ" được mở ra có dạng tương tự hình dưới đây:

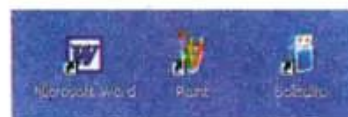


Để xem nội dung một thư mục hay đĩa có trong máy tính, em cần nháy đúp chuột lên biểu tượng tương ứng của đối tượng này trên màn hình, Windows sẽ mở ra một cửa sổ khác cho phép xem thông tin chi tiết hơn.

c) Các biểu tượng chương trình

Các chương trình ứng dụng được cài đặt trên Windows thường có các biểu tượng riêng.

Trong hình bên là các biểu tượng của một số chương trình ứng dụng: Microsoft Word (phần mềm soạn thảo), Paint (phần mềm đồ họa), Solitaire (phần mềm trò chơi).



Muốn chạy chương trình nào ta nháy đúp chuột vào biểu tượng tương ứng của chương trình đó.

2. Nút Start và bảng chọn Start

Khi nháy nút **Start**, một bảng chọn (được gọi là bảng chọn **Start**) xuất hiện. Bảng chọn này chứa mọi lệnh cần thiết để bắt đầu sử dụng Windows.

Khi trỏ chuột vào **All Programs**, em có thể khởi động các chương trình có trong bảng chọn được hiện ra. Mỗi chương trình có một biểu tượng và được hiện trong bảng chọn này. Để chạy một chương trình cụ thể em chỉ cần nháy chuột ở biểu tượng tương ứng.

Chúng ta sẽ làm quen với bảng chọn **Start** trong bài thực hành 2.



Nút Start và bảng chọn Start

3. Thanh công việc

Thanh công việc thường nằm ở đáy màn hình.

Khi chạy một chương trình, biểu tượng của nó xuất hiện trên thanh công việc. Em có thể chuyển đổi nhanh giữa các chương trình đó bằng cách nháy chuột vào biểu tượng chương trình tương ứng.

Các chương trình đang chạy



Thanh công việc


4. Cửa sổ làm việc



Trong Windows, mỗi chương trình được thực hiện trong một cửa sổ riêng; người sử dụng giao tiếp (ra lệnh hay nhận thông tin) với chương trình thông qua cửa sổ đó. Chính điều này gợi ý cho tên gọi của hệ điều hành. (Windows theo tiếng Anh có nghĩa là (các) cửa sổ.)



Cửa sổ làm việc của chương trình Word

Các cửa sổ trong hệ điều hành Windows đều có các điểm chung sau đây:

- Mỗi cửa sổ có một tên được hiển thị trên thanh tiêu đề của nó.
- Có thể dịch chuyển cửa sổ bằng cách kéo thả thanh tiêu đề.
- Nút thu nhỏ  dùng để thu nhỏ cửa sổ thành biểu tượng trên thanh công việc.

- Nút phóng to  dùng để phóng to cửa sổ trên màn hình nền.
- Nút đóng  dùng để đóng cửa sổ và kết thúc chương trình hiện thời.
- Thanh bảng chọn chứa các nhóm lệnh của chương trình.
- Thanh công cụ chứa biểu tượng các lệnh chính của chương trình.

GHI NHỚ

- Nút **Start** là nơi bắt đầu mọi công việc trong Windows.
- Người sử dụng trao đổi thông tin với chương trình thông qua cửa sổ của nó.

CÂU HỎI VÀ BÀI TẬP

1. Nút **Start** nằm ở đâu trên màn hình nền?

- (A) Nằm trên thanh công việc;
- (B) Nằm tại một góc của màn hình;
- (C) Nằm trong cửa sổ **My Computer**.

Hãy chọn câu trả lời đúng.

2. Có cách nào để biết rằng hiện tại em đang mở bao nhiêu cửa sổ trong Windows? Hãy nêu chi tiết cách nhận biết.