

Bài 20. THÊM HÌNH ẢNH ĐỂ MINH HOẠ

1. Chèn hình ảnh vào văn bản

Hình ảnh minh họa thường được dùng trong văn bản và làm cho nội dung của văn bản trực quan, sinh động hơn. Không những thế, trong rất nhiều trường hợp nội dung của văn bản sẽ rất khó hiểu nếu thiếu hình minh họa.



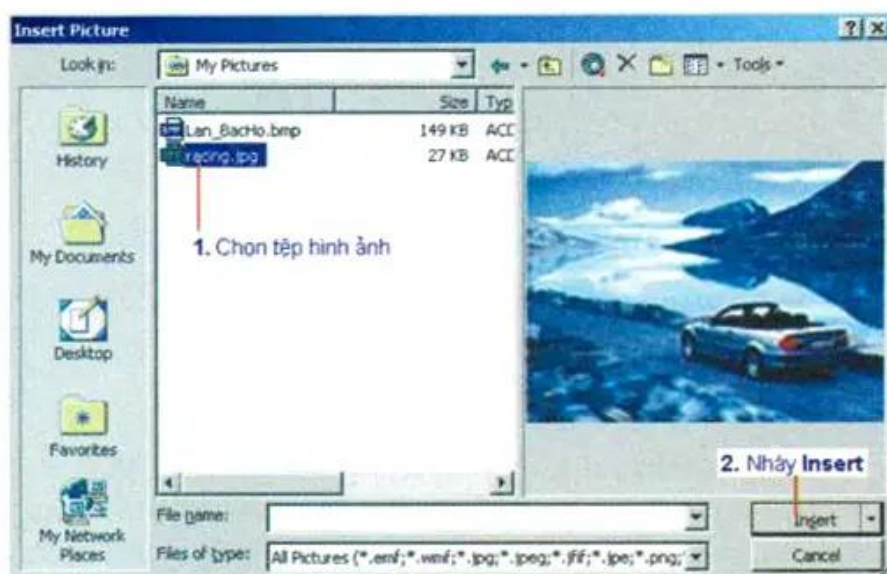
Hình vẽ minh họa nội dung văn bản

Hình ảnh thường được vẽ hay tạo ra từ trước bằng phần mềm đồ họa hay ảnh chụp và được lưu dưới dạng các tệp đồ họa.


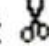

Để chèn hình ảnh vào văn bản, em thực hiện theo các bước sau đây:

- 1 Đưa con trỏ soạn thảo vào vị trí cần chèn hình ảnh.
- 2 Chọn lệnh **Insert** → **Picture** → **From File...** Hộp thoại **Insert Picture** (Chèn hình ảnh) xuất hiện.

3 Chọn tệp đồ họa cần thiết và nháy **Insert**.



Hộp thoại chèn hình ảnh

Có thể chèn nhiều loại hình ảnh khác nhau vào bất kỳ vị trí nào trong văn bản. Cũng có thể sao chép, xoá hình ảnh hay di chuyển tới vị trí khác trong văn bản như các phần văn bản khác (bằng các nút lệnh **Copy** , **Cut**  và **Paste** ).

2. Thay đổi bố trí hình ảnh trên trang văn bản

Thông thường hình ảnh được chèn vào văn bản theo một trong hai cách phổ biến:

a) Trong dòng văn bản

Trong kiểu bố trí này, hình ảnh được xem như một kí tự đặc biệt và được chèn ngay tại vị trí con trỏ soạn thảo.

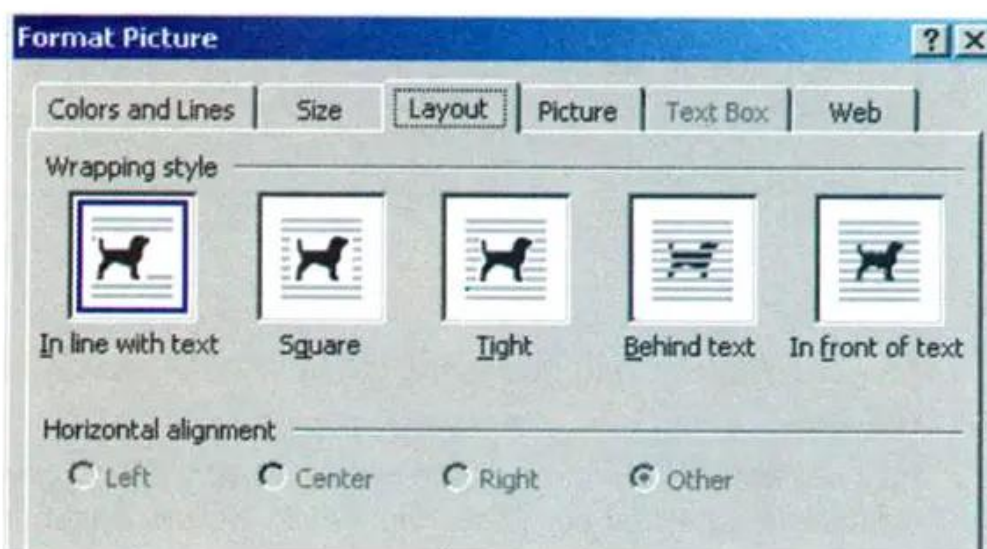
b) Trong nền văn bản

Với kiểu bố trí này, hình ảnh nằm trên nền văn bản và độc lập với văn bản. Hình ảnh được xem như một hình chữ nhật và văn bản bao quanh hình chữ nhật đó.

Để thay đổi cách bố trí hình ảnh, em thực hiện các bước sau đây:

1 Nháy chuột trên hình để chọn hình ảnh đó.

- 2 Chọn lệnh **Format** → **Picture...** Hộp thoại **Format Picture** xuất hiện, chọn trang **Layout**.



Chọn kiểu bố trí hình ảnh trên văn bản

- 3 Chọn **In line with text** (Nằm trên dòng văn bản) hoặc **Square** (Nằm trên nền văn bản) và nhấn **OK**.

Sau khi chọn kiểu bố trí, em có thể di chuyển đối tượng đồ họa trên trang bằng thao tác kéo thả chuột.

Để mèn




Di chuyển vị trí hình ảnh bằng thao tác kéo thả chuột

GHI NHỚ

- Có thể chèn các hình ảnh vào trong văn bản để minh họa nội dung bằng lệnh **Insert** → **Picture...**
- Các hình ảnh được chèn có thể nằm trên dòng như là một kí tự đặc biệt hoặc nằm trên nền văn bản.

CÂU HỎI VÀ BÀI TẬP

1. *Nêu các bước cơ bản để chèn hình ảnh từ một tệp đồ họa vào văn bản.*
2. *Hãy mở một tệp đồ họa có sẵn trên máy tính bằng phần mềm đồ họa em quen thuộc (ví dụ như Paint). Sử dụng các công cụ chọn và sao chép để sao chép một phần hình ảnh. Sau đó mở văn bản trong Word và nháy nút lệnh **Paste**  trên thanh công cụ chuẩn. Quan sát kết quả và cho nhận xét về các bước sao một phần hình ảnh vào văn bản.*
3. *Em biết những kiểu bố trí hình ảnh nào trên văn bản?*