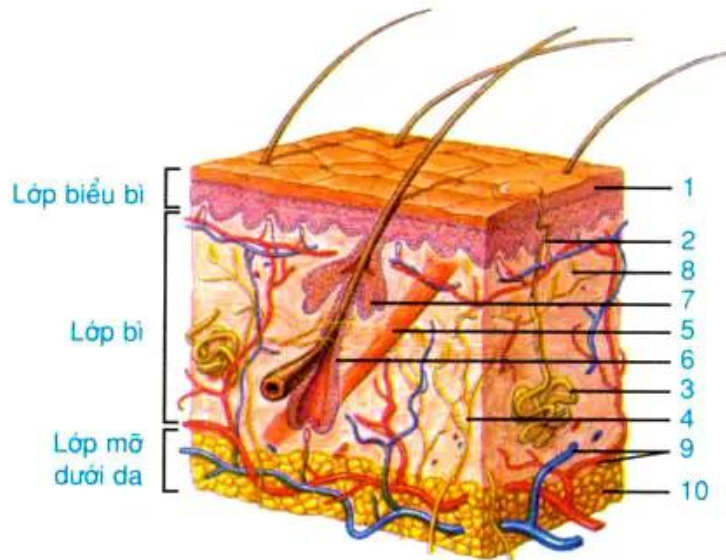


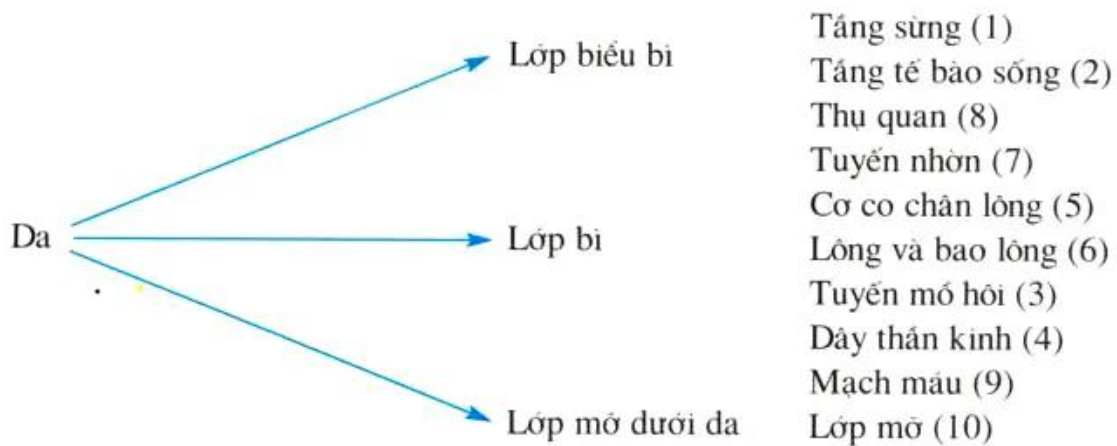
Bài 41 CẤU TẠO VÀ CHỨC NĂNG CỦA DA

I - Cấu tạo của da

▼ Quan sát hình 41, dùng mũi tên (→) chỉ các thành phần cấu tạo của các lớp biểu bì, lớp bì, lớp mỡ dưới da trong sơ đồ dưới đây :



Hình 41. Cấu tạo da



■ Cấu tạo da gồm 3 lớp : lớp biểu bì, lớp bì và lớp mỡ dưới da. Ngoài cùng là tầng sừng gồm những tế bào chết đã hoá sừng, xếp sít nhau, dễ bong ra. Dưới tầng sừng là lớp tế bào sống có khả năng phân chia tạo ra tế bào mới, trong tế bào có chứa các hạt sắc tố tạo nên màu da. Các tế bào mới sẽ thay thế các tế bào ở lớp sừng bong ra. Phần dưới lớp tế bào sống là lớp bì cấu tạo từ các sợi mô liên kết bện chặt trong đó có các thụ quan, tuyến mồ hôi, tuyến nhờn, lông và bao lông, cơ co chân lông, mạch máu. Lớp mỡ dưới da chứa mỡ dự trữ, có vai trò cách nhiệt.

Lông, móng là sản phẩm của da. Lòng bàn tay và gan bàn chân không có lông. Lông, móng được sinh ra từ các túi cấu tạo bởi các tế bào của tầng tế bào sống.

- ▼ - Vào mùa hanh khô, ta thường thấy có những vảy trắng nhỏ bong ra như phấn ở quần áo. Điều đó giúp cho ta giải thích như thế nào về thành phần lớp ngoài cùng của da ?
 - Vì sao da ta luôn mềm mại, khi bị ướt không ngấm nước ?
 - Vì sao ta nhận biết được nóng lạnh, độ cứng, mềm của vật mà ta tiếp xúc ?
 - Da có phản ứng như thế nào khi trời nóng quá hay lạnh quá ?
 - Lớp mỡ dưới da có vai trò gì ?
 - Tóc và lông mày có tác dụng gì ?

II - Chức năng của da

- ▼ - Da có những chức năng gì ?
 - Đặc điểm nào của da giúp da thực hiện chức năng bảo vệ ?
 - Bộ phận nào của da giúp da tiếp nhận các kích thích ? Bộ phận nào thực hiện chức năng bài tiết ?
 - Da điều hoà thân nhiệt bằng cách nào ?

Da có cấu tạo gồm 3 lớp : lớp biểu bì có tầng sừng và tầng tế bào sống ; lớp bì có các bộ phận giúp da thực hiện chức năng cảm giác, bài tiết, điều hoà thân nhiệt ; trong cùng là lớp mỡ dưới da. Da tạo nên vẻ đẹp của con người và có chức năng bảo vệ cơ thể, điều hoà thân nhiệt, các lớp của da đều phối hợp thực hiện chức năng này.

Câu hỏi và bài tập

1. Da có cấu tạo như thế nào ? Có nên trang điểm bằng cách lạm dụng kem phấn, nhổ bỏ lông mày, dùng bút chì kẻ lông mày tạo dáng không ? Vì sao ?
2. Da có những chức năng gì ? Những đặc điểm cấu tạo nào của da giúp da thực hiện những chức năng đó ?

Em có biết ?

Ở lòng bàn tay có nhiều chỉ tay và vân tay là do bề mặt của lớp biểu bì của da bị phân lam nhiều nếp hẹp. Các chỉ tay và vân tay tồn tại suốt đời không thay đổi và đặc trưng với từng người. Vì vậy, trong công tác điều tra phá án hiện nay người ta vẫn còn áp dụng phương pháp so sánh vân tay để tìm ra thủ phạm.