

I - Tuyến yên

■ Tuyến yên là một tuyến nhỏ bằng hạt đậu trắng nằm ở nền sọ, có liên quan với vùng dưới đồi (thuộc não trung gian). Đây là một tuyến quan trọng giữ vai trò chỉ đạo hoạt động của hầu hết các tuyến nội tiết khác (bảng 56-1). Tuyến gồm *thùy trước* và *thùy sau*. Giữa hai thùy là *thùy giữa* chỉ phát triển ở trẻ nhỏ, có tác dụng đối với sự phân bố sắc tố da.

Bảng 56-1. Các hoocmôn tuyến yên và tác dụng của chúng

Hoocmôn	Cơ quan chịu ảnh hưởng	Tác dụng chính
<i>Thùy trước tiết :</i>		
Kích tố nang trứng (FSH)	Buồng trứng, tinh hoàn	Nữ : phát triển bao noãn, tiết oestrôgen Nam : sinh tinh
Kích tố thể vàng (LH) (ICSH ở nam)	Buồng trứng, tinh hoàn	Nữ : rụng trứng, tạo và duy trì thể vàng Nam : tiết testôstêrôn
Kích tố tuyến giáp (TSH)	Tuyến giáp	Tiết hoocmôn tirôxin
Kích tố vỏ tuyến trên thận (ACTH)	Tuyến trên thận	Tiết nhiều hoocmôn điều hoà hoạt động sinh dục, trao đổi chất đường, chất khoáng
Kích tố tuyến sữa (PRL)	Tuyến sữa	Tiết sữa (tạo sữa)
Kích tố tăng trưởng (GH)	Hệ cơ xương (thông qua gan)	Tăng trưởng của cơ thể (hình 56-1)
<i>Thùy sau tiết :</i>		
Kích tố chống đái tháo nhạt (kích tố chống đa niệu) (ADH)	Thận	Giữ nước (chống đái tháo nhạt)
Ôxitôxin (OT)	Dạ con, tuyến sữa	Tiết sữa, co bóp tử cung lúc đẻ



Hình 56-1. Tác dụng của hoocmôn tăng trưởng GH (tiết nhiều, ít)

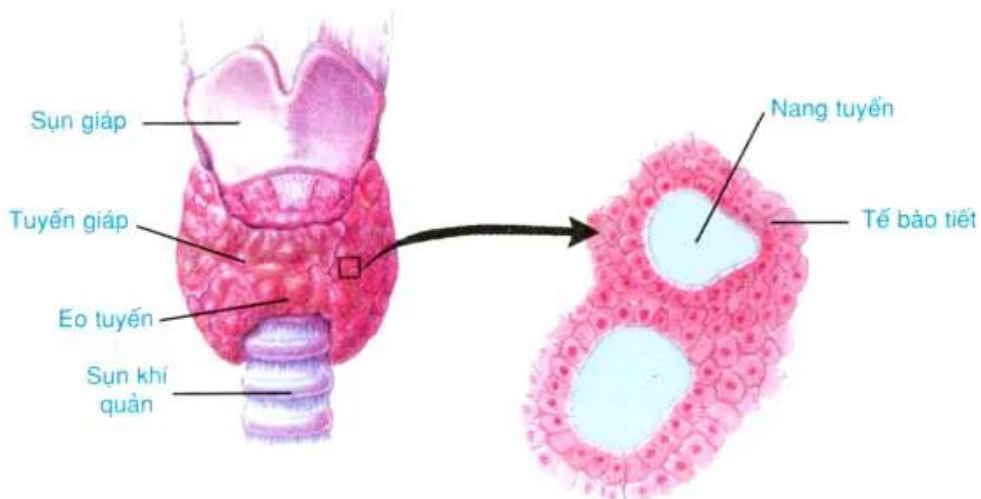
II - Tuyến giáp (hình 56-2)

■ Tuyến giáp là tuyến nội tiết lớn nhất, nặng chừng 20 - 25g.

Hoocmôn tuyến giáp là tirôxin (TH), trong thành phần có iốt. Hoocmôn này có vai trò quan trọng trong trao đổi chất và quá trình chuyển hoá các chất trong tế bào.

▼ Hãy nêu ý nghĩa của cuộc vận động "Toàn dân dùng muối iốt".

■ - Khi thiếu iốt trong khẩu phần ăn hàng ngày, tirôxin không tiết ra, tuyến yên sẽ tiết hoocmôn thúc đẩy tuyến giáp tăng cường hoạt động gây phì đại tuyến là nguyên nhân của bệnh bướu cổ. Trẻ bị bệnh sẽ chậm lớn, trí não kém phát triển. Người lớn, hoạt động thần kinh giảm sút, trí nhớ kém.

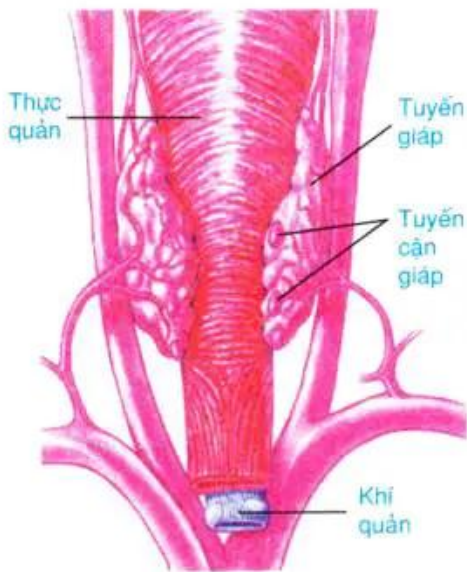


Hình 56-2. Tuyến giáp

- Bệnh Bazôđô do tuyến giáp hoạt động mạnh, tiết nhiều hoocmôn làm tăng cường trao đổi chất, tăng tiêu dùng ôxi, nhịp tim tăng, người bệnh luôn trong trạng thái hồi hộp, căng thẳng, mất ngủ, sút cân nhanh.

Do tuyến hoạt động mạnh nên cũng gây bướu cổ, mắt lồi do tích nước (phù nề) ở các tổ chức sau cầu mắt.

Ngoài ra tuyến giáp còn tiết hoocmôn canxitônin cùng với hoocmôn của *tuyến cận giáp* (hình 56-3) tham gia điều hoà canxi và phốtpho trong máu.



Hình 56-3. Tuyến cận giáp (nhìn phía sau tuyến giáp)

Tuyến yên là một tuyến quan trọng nhất tiết các hormone kích thích hoạt động của nhiều tuyến nội tiết khác. Đồng thời tiết ra các hormone ảnh hưởng đến sự tăng trưởng, trao đổi glucôzơ, các chất khoáng, trao đổi nước và co thắt các cơ trơn (ở tử cung).

Tuyến giáp có vai trò quan trọng trong quá trình chuyển hoá vật chất và năng lượng của cơ thể.

Tuyến giáp cùng với tuyến cận giáp có vai trò trong điều hoà trao đổi canxi và photpho trong máu.

Câu hỏi và bài tập

1. Lập bảng tổng kết vai trò của các tuyến nội tiết đã học theo mẫu (bảng 56-2).

Bảng 56-2. Vai trò của các tuyến nội tiết

STT	Tuyến nội tiết	Vị trí	Tác dụng (vai trò)

2. Phân biệt bệnh Bazơđô với bệnh bướu cổ do thiếu iốt.

Em có biết ?

Người trong ảnh bên là ai ?

Đó là Đanien Lambe, được coi là người Anh to béo nhất : nặng 335kg, cao tới 2,8m đã mất vào năm 1809.

Đanien Lambe bị bệnh ưu năng tuyến yên gây tiết nhiều GH.

