

## Bài 60

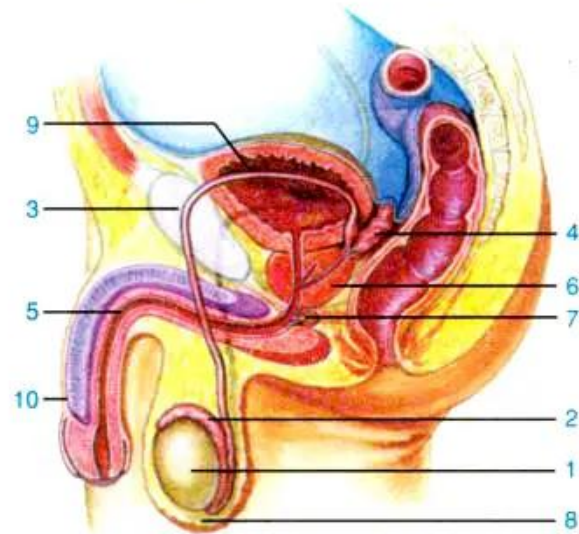
## CƠ QUAN SINH DỤC NAM

### I - Các bộ phận của cơ quan sinh dục nam

Quan sát các bộ phận của cơ quan sinh dục nam trên hình 60-1.

- ▼ Dựa vào hình 60-1 và các chú thích trên hình để hoàn thiện thông tin dưới đây.

Nơi sản xuất tinh trùng là ..... Nằm phía trên mỗi tinh hoàn là ....., đó là nơi tinh trùng tiếp tục hoàn thiện về cấu tạo. Tinh hoàn nằm trong ..... ở phía ngoài cơ thể tạo điều kiện nhiệt độ thích hợp cho sự sản sinh tinh trùng (khoảng  $33^{\circ}\text{C}$  -  $34^{\circ}\text{C}$ ). Tinh trùng từ mào tinh hoàn sẽ theo ..... đến chứa tại .....



Hình 60-1. Cơ quan sinh dục nam

1. Tinh hoàn ; 2. Mào tinh ; 3. Ống dẫn tinh ;  
4. Túi tinh ; 5. Ống đái ; 6. Tuyến tiền liệt ;  
7. Tuyến hành ; 8. Bìu ; 9. Bóng đái ;  
10. Dương vật.

- Ở túi tinh, tinh trùng tiếp tục được nuôi dưỡng nhờ chất dịch giàu glucôzơ do thành túi tiết ra. Tinh trùng từ túi tinh được hoà vào dịch từ tuyến tiền liệt tiết ra, tạo thành tinh dịch để phóng ra ngoài qua ống đái khi phóng tinh.

Thuộc bộ phận sinh dục nam còn có hai tuyến nhỏ nằm hai bên gốc ống đái tiết ra dịch nhờn để bôi trơn làm giảm ma sát trong quan hệ tình dục và dọn đường cho tinh trùng đi qua, đó là tuyến hành (tuyến Côpơ).

## II - Tinh hoàn và tinh trùng

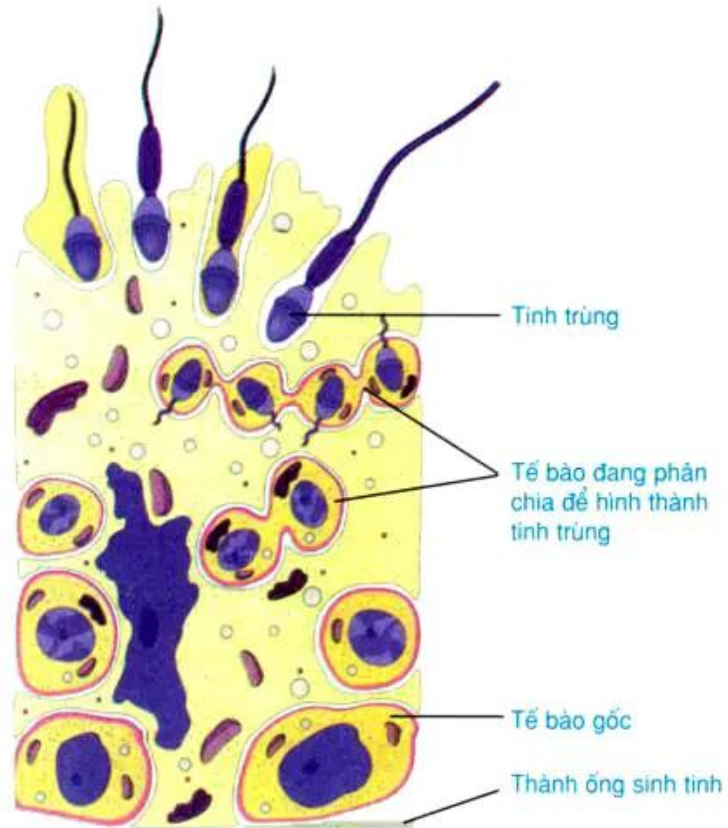
- Tinh hoàn là một bộ phận quan trọng của cơ quan sinh dục nam sản xuất tinh trùng bắt đầu từ tuổi dậy thì.

Tinh trùng rất nhỏ (dài 0,06mm) gồm đầu, cổ và đuôi dài. Tinh trùng di chuyển nhờ đuôi. Tinh trùng có 2 loại : tinh trùng X và tinh trùng Y. Tinh trùng Y nhỏ nhẹ, sức chịu đựng kém, dễ chết, tinh trùng X lớn hơn và có sức sống cao hơn tinh trùng Y.

Khi tinh dịch được đưa vào âm đạo, tinh trùng có thể di chuyển vào tử cung, rồi vào ống dẫn trứng (với tốc độ 3mm/phút).

Mỗi lần phóng tinh có tới 200 - 300 triệu tinh trùng.

Trong cơ quan sinh dục nữ, tinh trùng có khả năng sống từ 3 - 4 ngày.



Hình 60-2. Sơ đồ quá trình sản sinh tinh trùng (một phần mặt cắt của ống sinh tinh)

*Tinh hoàn là cơ quan sản xuất tinh trùng (bắt đầu từ tuổi dậy thì). Tinh trùng theo ống dẫn tinh đến chứa ở túi tinh. Tinh trùng từ túi tinh được hoà với dịch từ tuyến tiền liệt tiết ra tạo thành tinh dịch và theo ống đái ra ngoài lúc phóng tinh.*

## Câu hỏi và bài tập

Chọn chức năng thích hợp ở cột bên phải (kí hiệu bằng a, b, c...) điền vào ô trống ứng với mỗi bộ phận của cơ quan sinh dục nam ở cột bên trái (kí hiệu bằng 1, 2, 3...) ở bảng 60.

**Bảng 60. Chức năng của mỗi bộ phận trong cơ quan sinh dục nam**

Cơ quan	Chức năng
1. Tinh hoàn <input type="checkbox"/>	a) Tiết dịch hoà với tinh trùng từ túi tinh chuyển ra để tạo thành tinh dịch
2. Mào tinh hoàn <input type="checkbox"/>	b) Nơi nước tiểu và tinh dịch đi qua
3. Bìu <input type="checkbox"/>	c) Nơi sản xuất tinh trùng
4. Ống dẫn tinh <input type="checkbox"/>	d) Tiết dịch để trung hoà axit trong ống đái, chuẩn bị cho tinh phóng qua, đồng thời làm giảm ma sát trong quan hệ tình dục
5. Túi tinh <input type="checkbox"/>	e) Nơi chứa và nuôi dưỡng tinh trùng
6. Tuyến tiền liệt <input type="checkbox"/>	g) Nơi tinh trùng tiếp tục phát triển và hoàn thiện về cấu tạo
7. Ống đái <input type="checkbox"/>	h) Dẫn tinh trùng từ tinh hoàn đến túi tinh
8. Tuyến hành (tuyến Cốpơ) <input type="checkbox"/>	i) Bảo đảm nhiệt độ thích hợp cho quá trình sinh tinh

## Em có biết?

Có 2 loại tinh trùng là tinh trùng X và tinh trùng Y. Chúng khác nhau về kích thước, khối lượng và khả năng sống.

Đầu tinh trùng có thể định chứa 1 loại enzym có tác dụng trong việc xâm nhập vào trứng để thụ tinh.