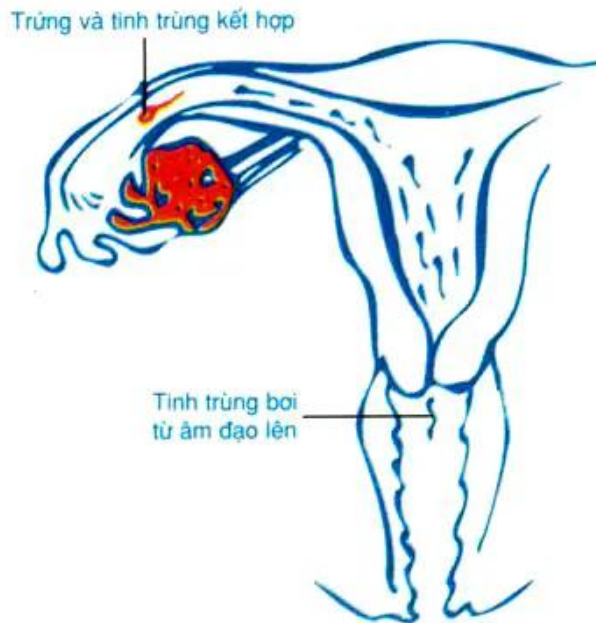


Bài 62 THỤ TINH, THỤ THAI VÀ PHÁT TRIỂN CỦA THAI

I - Thụ tinh và thụ thai

- Trứng rụng được phễu dẫn trứng tiếp nhận, đưa vào ống dẫn trứng và di chuyển hướng về phía tử cung nhờ lớp biểu bì có lông rung động lót trong lòng ống. *Nếu trứng gặp được tinh trùng, sẽ xảy ra sự thụ tinh để tạo thành hợp tử.* Sự thụ tinh thường xảy ra trong ống dẫn trứng (ở 1/3 phía ngoài) (hình 62-1).



Hình 62-1. Sự thụ tinh

Mặc dù số lượng tinh trùng mỗi lần phóng tinh rất lớn, nhưng trứng chỉ tiếp nhận 1 tinh trùng để tạo thành hợp tử. Hợp tử di chuyển xuống tử cung làm tổ mất khoảng 7 ngày, vừa di chuyển vừa phân chia.

Khi tới tử cung, khối tế bào đã phân chia sẽ bám vào lớp niêm mạc tử cung đã được chuẩn bị sẵn (dày, xốp và xung huyết) để làm tổ và sẽ phát triển thành thai. Đó là sự thụ thai (hình 62-2).

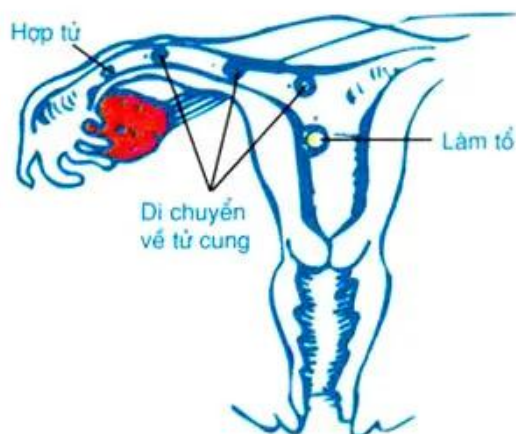
Trong quá trình mang thai, lớp niêm mạc tử cung được duy trì là nhờ hoocmôn prôgestêrôn tiết ra từ *thể vàng* (trong vòng 3 tháng đầu, sau đó là từ nhau thai). Thể vàng được hình thành tại bao noãn ngay sau khi trứng rụng. Hoocmôn này còn kìm hãm hoạt động tiết các hoocmôn kích thích buồng trứng của tuyến yên nên trứng không chín và rụng trong thời kì này.

- ▼ Hãy nêu rõ những điều kiện cần cho sự thụ tinh và thụ thai.

II - Sự phát triển của thai

- Phôi khi mới làm tổ trong thành tử cung chỉ là một khối tế bào chưa phân hoá, dần dần được phân hoá và phát triển thành thai. Tại nơi trứng làm tổ sẽ hình thành *nhau thai* bám chắc vào thành tử cung. Thai liên hệ với nhau nhờ cuống nhau và thực hiện trao đổi chất với cơ thể mẹ qua nhau thai để lớn lên.

- ▼ Sức khỏe của mẹ ảnh hưởng như thế nào đối với sự phát triển của thai? Từ sự phân tích đó có thể đi đến kết luận gì về những việc cần làm và những điều nên tránh để thai phát triển tốt và con sinh ra khỏe mạnh, phát triển bình thường?



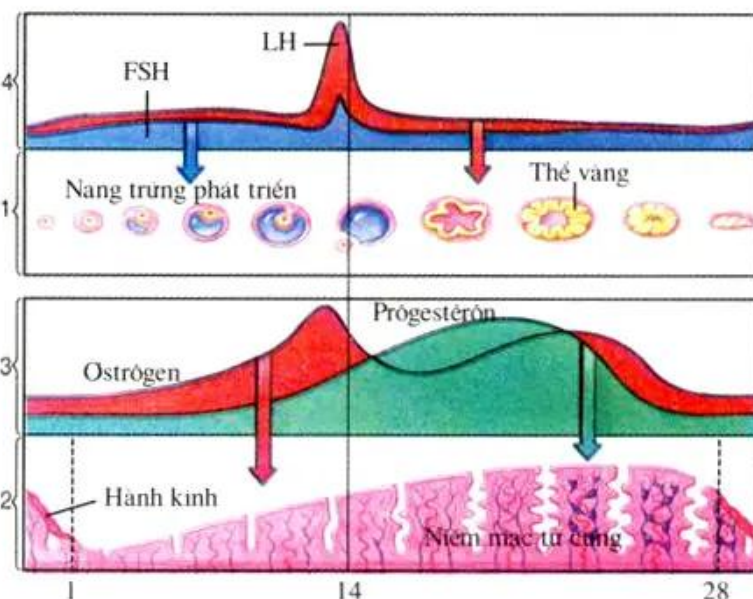
Hình 62-2. Trứng thụ tinh và làm tổ

III - Hiện tượng kinh nguyệt

- Cùng với sự phát triển của trứng, hoocmôn từ buồng trứng tiết ra có tác dụng làm cho lớp niêm mạc tử cung dày, xốp, chứa nhiều mạch máu để đón trứng đã được thụ tinh xuống làm tổ. Nhưng nếu trứng không được thụ tinh thì sau 14 ngày kể từ khi trứng rụng, thể vàng bị tiêu giảm nên lớp niêm mạc sẽ bị bong ra từng mảng, thoát ra ngoài cùng với máu và dịch nhầy, đó là *hiện tượng kinh nguyệt* (còn gọi là hành kinh) xảy ra theo chu kỳ (hằng tháng, từ 28 - 32 ngày) (hình 62-3). Đây cũng là dấu hiệu chứng tỏ trứng không được thụ tinh và cũng là một hiện tượng sinh lý bình thường, đánh dấu tuổi dậy thì chính thức ở người con gái, tuổi đã có khả năng sinh con.

Nếu trứng được thụ tinh thì những hiện tượng trên không xảy ra, cho nên trong quan hệ tình dục, thấy *chậm kinh* hoặc *tắt kinh* thì phải nghi ngay là *có thể đã có thai* và nên đi xét nghiệm hoặc thử bằng các phương tiện chuyên dùng để sớm có quyết định phù hợp.

- ▼ Hiện tượng kinh nguyệt là gì? Xảy ra khi nào? Do đâu?



Hình 62-3.

Chu kỳ kinh nguyệt

Mối quan hệ giữa chu kỳ rụng trứng (1) và chu kỳ kinh nguyệt (2) dưới tác dụng của hoocmôn buồng trứng (3) do hoocmôn tuyến yên chi phối (4)

Trứng rụng tương đối đều đặn hàng tháng theo chu kỳ (28 - 32 ngày).

Trứng rụng nếu được thụ tinh tạo thành hợp tử sẽ di chuyển theo ống dẫn trứng tới tử cung. Hợp tử vừa di chuyển vừa phân chia tạo thành phôi và đến làm tổ trong lớp niêm mạc thành tử cung để phát triển thành thai.

Thai được nuôi dưỡng nhờ chất dinh dưỡng lấy từ mẹ qua nhau thai.

Nếu trứng không được thụ tinh thì sau 14 ngày (kể từ khi trứng rụng) sẽ xảy ra hành kinh do lớp niêm mạc bị bong ra gây chảy máu.

Câu hỏi và bài tập

Chọn những từ hoặc cụm từ được liệt kê dưới đây :

có thai, sinh con, nhau, thụ tinh, sự rụng trứng, trứng, mang thai, tử cung, làm tổ điền vào chỗ trống trong các thông tin sau :

1. Kinh nguyệt lần đầu là dấu hiệu cho thấy nữ giới đã đến tuổi có khả năng và
2. Hàng tháng, một chín và rụng từ một trong hai buồng trứng
3. Hiện tượng trứng chín rời khỏi buồng trứng được gọi là
4. Trứng gặp tinh trùng trong ống dẫn trứng, sẽ xảy ra hiện tượng và phụ nữ sẽ
5. Trứng đã thụ tinh bắt đầu phân chia, đồng thời di chuyển đến
6. Để có thể phát triển thành thai, trứng đã thụ tinh cần phải bám và trong lớp niêm mạc tử cung. Nơi bám đó sẽ phát triển thành để nuôi dưỡng thai
7. Sự kéo dài trong khoảng 280 ngày và đứa trẻ sẽ được sinh ra.

1. Vì sao chỉ có một tinh trùng được trứng tiếp nhận trong thụ tinh ?

Vì sau khi một tinh trùng đã lọt qua màng của tế bào trứng thì ở màng trứng sẽ diễn ra một loạt những phản ứng để ngăn chặn các tinh trùng khác không đột nhập vào được nữa.

2. Vậy giải thích thế nào về trường hợp sinh đôi hay sinh ba... ?

Sinh đôi hay sinh ba có thể cùng trứng hoặc khác trứng. Chẳng hạn : sinh đôi cùng trứng là một trứng được thụ tinh trong quá trình phát triển phôi, phôi tách làm 2, mỗi nửa phát triển thành một cơ thể độc lập. Trẻ sinh đôi cùng trứng giống nhau hoàn toàn vì có cùng một cấu trúc di truyền (sẽ học ở lớp 9).

Còn trường hợp phôi không tách nhau hoàn toàn, tiếp tục phát triển sẽ cho trẻ sinh đôi dính nhau nhiều hoặc ít.

Nếu có 2 trứng cùng rụng, mỗi trứng thụ tinh sẽ phát triển thành một thai riêng biệt. Trong trường hợp này trẻ sinh ra tuy cùng lứa nhưng khác nhau về mặt di truyền. Đó là sinh đôi khác trứng. Sinh đôi khác trứng có thể là cùng giới tính hay khác giới tính.