

CÁC BỆNH LÂY TRUYỀN QUA ĐƯỜNG SINH DỤC (BỆNH TÌNH DỤC)

Các bệnh lây truyền qua quan hệ tình dục phổ biến ở Việt Nam có bệnh lậu, giang mai, HIV/AIDS.

I - Bệnh lậu

- Bệnh lậu do một loại vi khuẩn hình hạt cà phê thường xếp thành từng cặp nên gọi là *song cầu khuẩn*. Chúng khó tồn tại lâu ngoài tự nhiên nhưng sống được nhiều năm trong cơ thể người bệnh.

Bệnh lậu nguy hiểm và dễ lây lan vì phần lớn những người mắc bệnh không có những biểu hiện rõ rệt ở giai đoạn đầu, đặc biệt là ở phụ nữ (bảng 64-1).

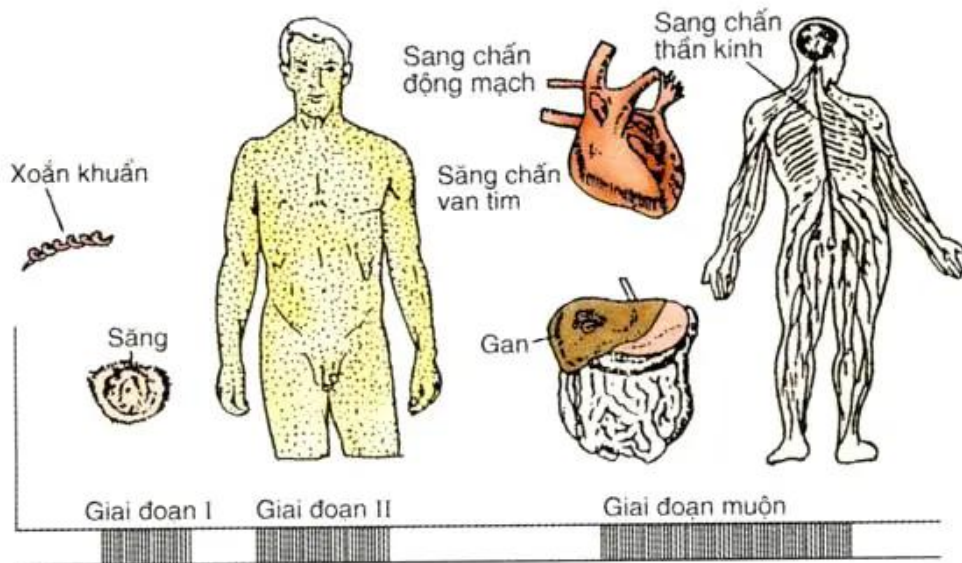
Bảng 64-1. Trình bày tóm tắt về bệnh lậu

Vi khuẩn gây bệnh và đặc điểm sống	Triệu chứng bệnh	Tác hại	Cách lây truyền
<ul style="list-style-type: none"> - Song cầu khuẩn - Khu trú trong các tế bào niêm mạc của đường sinh dục - Dễ chết ở nhiệt độ trên 40°C, nơi khô ráo 	<p>Nếu bị mắc bệnh :</p> <p><i>Ở nam</i> : đái buốt, tiểu tiện có máu lẫn mủ do viêm. Bệnh có thể tiến triển sâu vào bên trong</p> <p><i>Ở nữ</i> : khó phát hiện, khi phát hiện bệnh đã khá nặng, ăn sâu vào ống dẫn trứng</p>	<ul style="list-style-type: none"> - Gây vô sinh do : <ul style="list-style-type: none"> + Hẹp đường dẫn tinh vì sau khi viêm để lại sẹo trên đường đi của tinh trùng. + Tác ố ng dẫn trứng - Có nguy cơ chừa ngoài dạ con - Con sinh ra có thể bị mù loà do nhiễm khuẩn khi qua âm đạo 	Qua quan hệ tình dục

- ▼ Nêu tác hại của bệnh lậu và biện pháp phòng ngừa.

II - Bệnh giang mai

- Hình 64 cho thấy quá trình phát triển của bệnh do xoắn khuẩn giang mai gây nên và sự tiến triển của bệnh nếu không được phát hiện và chữa trị kịp thời.



Hình 64. Các giai đoạn phát triển của bệnh giang mai

Bảng 64-2. Trình bày tóm tắt về bệnh giang mai

Vi khuẩn gây bệnh và đặc điểm sống	Triệu chứng bệnh	Tác hại	Con đường truyền bệnh
<ul style="list-style-type: none"> - Xoắn khuẩn - Sống thuận lợi ở nhiệt độ thấp, độ ẩm cao - Dễ chết do các chất diệt khuẩn, nơi khô ráo và nhiệt độ cao 	<ul style="list-style-type: none"> - Xuất hiện các vết loét nông, cứng có bờ viền, không đau, không có mủ, không đóng vảy (săng), sau biến mất - Nhiễm trùng vào máu tạo nên những chấm đỏ như phát ban nhưng không ngứa - Bệnh nặng có thể gây sang chần thần kinh 	<ul style="list-style-type: none"> - Tổn thương các phủ tạng (tim, gan, thận) và hệ thần kinh - Con sinh ra có thể mang khuyết tật hoặc bị dị dạng bẩm sinh 	<ul style="list-style-type: none"> - Qua quan hệ tình dục là chủ yếu - Qua truyền máu - Qua các vết xây xát trên cơ thể - Qua nhau thai từ mẹ sang con

▼ Qua bảng 64-2, hãy trình bày rõ tác hại của bệnh giang mai, con đường lây truyền và cách phòng chống.

Lậu và giang mai là các bệnh lây truyền chủ yếu qua quan hệ tình dục.

Người mắc bệnh lậu có thể dẫn tới vô sinh. Bệnh giang mai nếu không được chữa trị sẽ để lại những di chứng ảnh hưởng tới sức khoẻ sinh sản, gây tổn thương các phù tạng và thần kinh.

Phải phát hiện sớm và điều trị đủ liều nhưng tốt nhất là tránh quan hệ tình dục với người bệnh, đảm bảo tình dục an toàn.

Câu hỏi và bài tập

1. Nêu rõ tác hại của bệnh lậu và bệnh giang mai.
2. Cách phòng tránh có hiệu quả cao đối với các bệnh trên là gì ?

Em có biết ?

1. Theo tài liệu "Phòng và chống bệnh hoa liễu" của GS. Lê Kinh Đức (NXB Y học, 1983) thì người ta đã biết bệnh lậu cách đây hàng ngàn năm và đã được mô tả về triệu chứng bệnh một cách rõ ràng từ 1 500 năm trước Công nguyên, nhưng mãi đến năm 1870, vi khuẩn gây bệnh lậu mới được khoa học phát hiện.
2. Theo Chương trình hành động của Hội nghị Quốc tế về Dân số và phát triển (năm 1994), sức khoẻ sinh sản là trạng thái sức khoẻ hài hoà về thể chất tinh thần và xã hội trong mọi khía cạnh liên quan đến hệ thống chức năng và quá trình sinh sản chứ không chỉ đơn thuần là không có bệnh hoặc không có tật. Đối với vị thành niên : cần cung cấp rộng rãi những thông tin và dịch vụ cho vị thành niên nhằm bảo vệ các em trước nguy cơ có thai ngoài ý muốn cũng lấy nhiệm các bệnh tình dục và nguy cơ vô sinh.