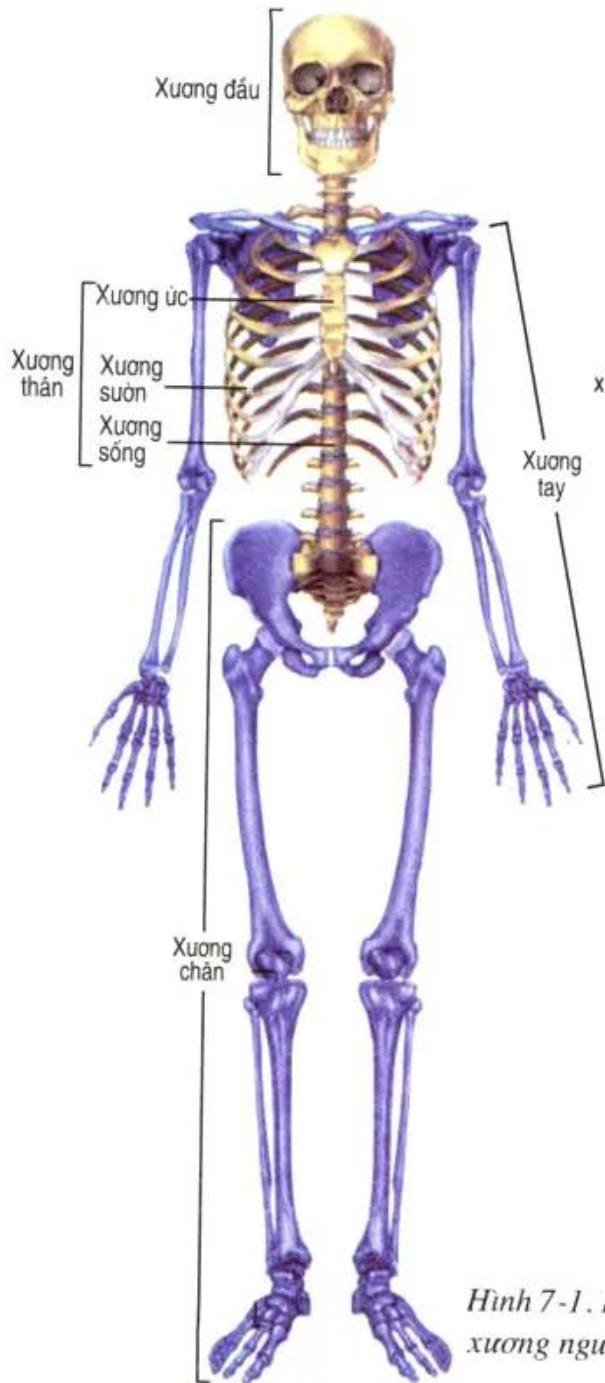


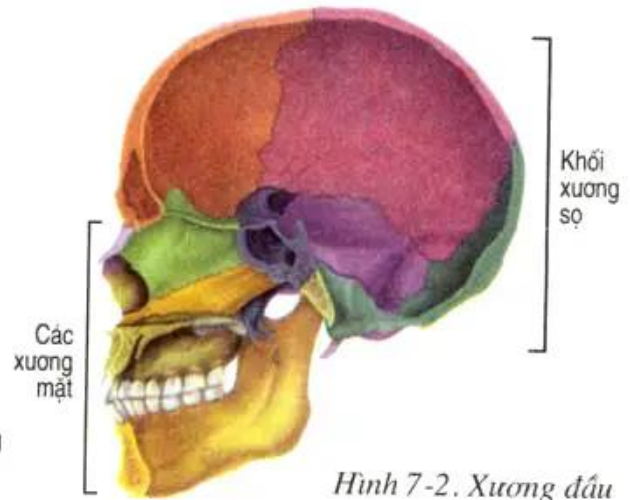
## Bài 7

## BỘ XƯƠNG

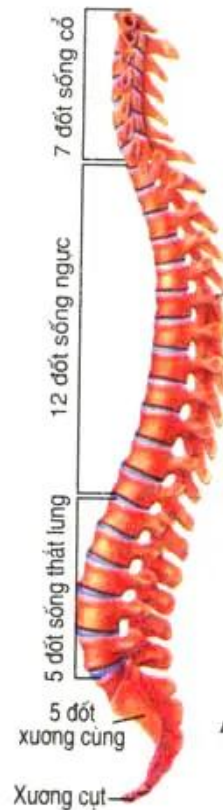
### I - Các phần chính của bộ xương (hình 7-1 → 3)



Hình 7-1. Bộ xương người



Hình 7-2. Xương đầu



Hình 7-3. Xương cột sống nhìn nghiêng

Bộ xương người chia làm ba phần là xương đầu, xương thân và xương chi (xương tay, xương chân).

▼ - Bộ xương có chức năng gì ?

- Tìm những điểm giống nhau và khác nhau giữa xương tay và xương chân.

■ Khối xương sọ ở người có 8 xương ghép lại tạo ra hộp sọ lớn chứa não. Xương mặt nhỏ, có xương hàm bớt thô so với động vật vì nhai thức ăn chín và không phải là vũ khí tự vệ. Sự hình thành lối cầm liên quan đến các cơ vận động ngôn ngữ.

Cột sống gồm nhiều đốt sống khớp với nhau và cong ở 4 chỗ, thành 2 chữ S tiếp nhau giúp cơ thể đứng thẳng. Các xương sườn gắn với cột sống và gắn với xương ức tạo thành lồng ngực, bảo vệ tim và phổi. Xương tay và xương chân có các phần tương ứng với nhau nhưng phân hoá khác nhau phù hợp với chức năng đứng thẳng và lao động.

## II - Phân biệt các loại xương

■ Căn cứ vào hình dạng và cấu tạo, người ta phân biệt ba loại xương là :

Xương dài : hình ống, giữa chứa tuỷ đỏ ở trẻ em và chứa mỡ vàng ở người trưởng thành như xương ống tay, xương đùi, xương cẳng chân...

Xương ngắn : kích thước ngắn, chẳng hạn xương đốt sống, xương cổ chân, cổ tay...

Xương dẹt : hình bản dẹt, mỏng như xương bả vai, xương cánh chậu, các xương sọ.

## III - Các khớp xương

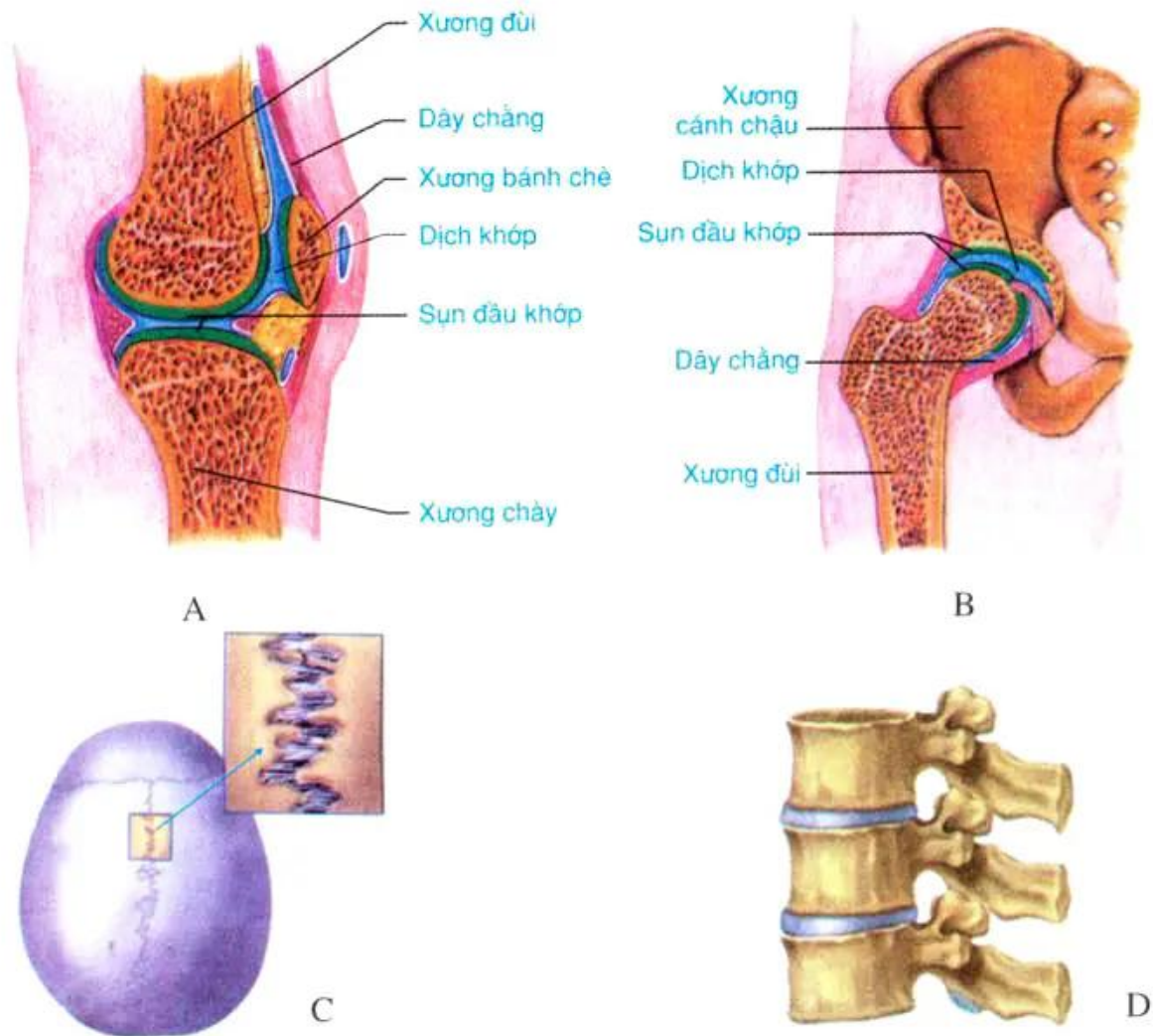
■ Nơi tiếp giáp giữa các đầu xương gọi là khớp xương. Có ba loại khớp là : khớp động như các khớp ở tay, chân ; khớp bán động như khớp các đốt sống và khớp bất động như khớp ở hộp sọ (hình 7-4).

▼ Quan sát hình 7-4, trả lời câu hỏi :

- Dựa vào cấu tạo khớp đầu gối hãy mô tả một khớp động.

- Khả năng cử động của khớp động và khớp bán động khác nhau như thế nào ? Vì sao có sự khác nhau đó ?

- Nêu đặc điểm của khớp bất động.



Hình 7- 4. Các loại khớp  
A. B. Khớp động ; C. Khớp bất động ; D. Khớp bán động

Bộ xương là bộ phận nâng đỡ, bảo vệ cơ thể, là nơi bám của các cơ. Bộ xương gồm nhiều xương, được chia làm ba phần : xương đầu, xương thân và xương chi. Các xương liên hệ với nhau bởi khớp xương.

Có ba loại khớp :

- Khớp bất động là loại khớp không cử động được.
- Khớp bán động là những khớp mà cử động của khớp hạn chế.
- Khớp động là khớp cử động dễ dàng nhờ hai đầu xương có sụn đầu khớp nằm trong một bao chứa dịch khớp (bao hoạt dịch).

## **C**âu hỏi và bài tập

1. Bộ xương người gồm mấy phần ? Mỗi phần gồm những xương nào ?
2. Sự khác nhau giữa xương tay và xương chân có ý nghĩa gì đối với hoạt động của con người ?
3. Nêu rõ vai trò của từng loại khớp.

## **E**m có biết ?

Bộ xương của người khi mới sinh có tới 300 chiếc. Khi lớn lên, một số xương ghép lại với nhau nên khi trưởng thành chỉ còn 206 chiếc.

Xương đùi là xương dài nhất trong cơ thể, với người cao 1,83m thì xương đùi dài tới 50cm.