

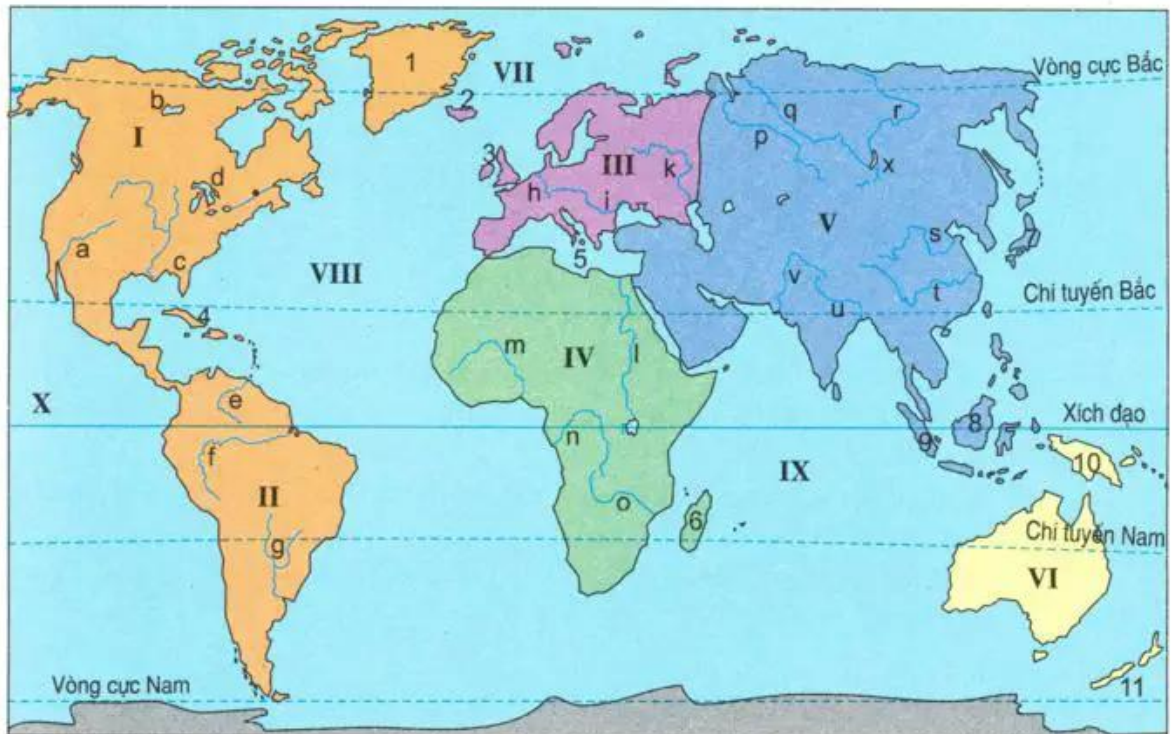


## Bài 20 : KHÍ HẬU VÀ CẢNH QUAN TRÊN TRÁI ĐẤT

Các nơi trên bề mặt Trái Đất nhận lượng nhiệt mặt trời không giống nhau nên xuất hiện các đới khí hậu khác nhau. Yếu tố địa hình; vị trí xa hoặc gần biển, đại dương đều ảnh hưởng tới khí hậu từng vùng. Sự đa dạng của khí hậu đã tạo nên sự phong phú của cảnh quan thiên nhiên.

### 1. KHÍ HẬU TRÊN TRÁI ĐẤT

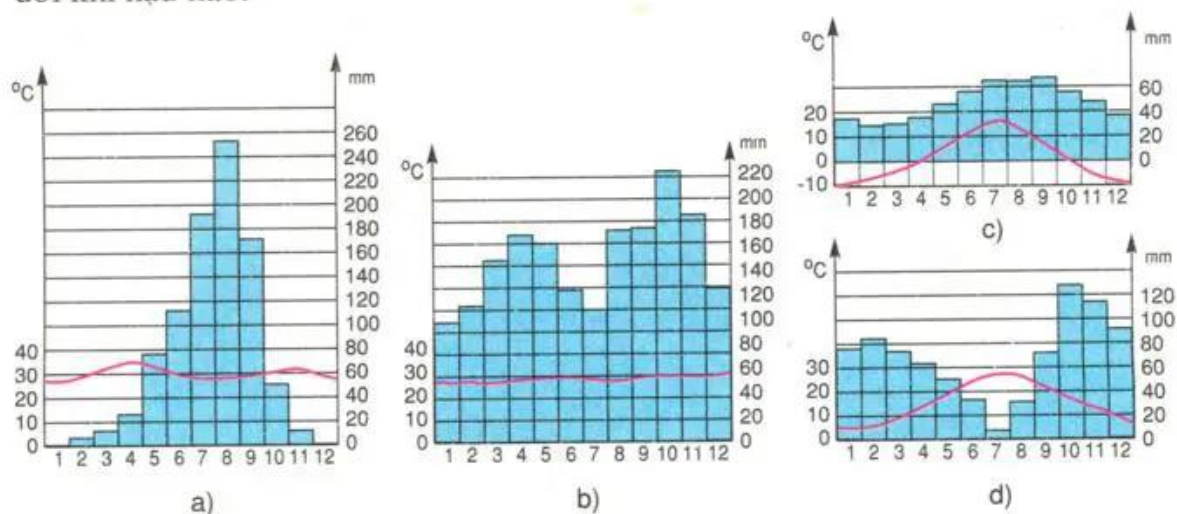
Các châu lục chiếm vị trí khác nhau trên bề mặt Trái Đất nên có các đới và kiểu khí hậu khác nhau.



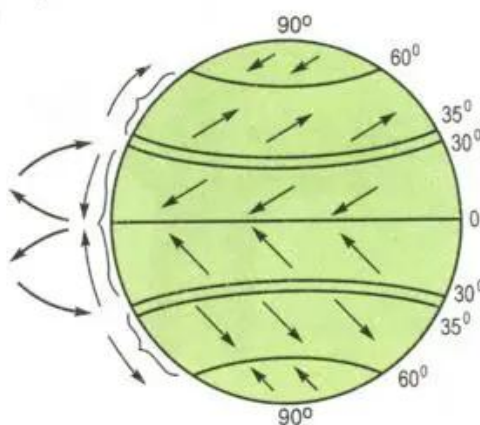
Hình 20.1. Lược đồ thế giới

1. Quan sát hình 20.1, cho biết mỗi châu lục có những đới khí hậu nào ?
2. Nêu đặc điểm của ba đới khí hậu : nhiệt đới, ôn đới, hàn đới. Giải thích vì sao thủ đô Oen-lin-ton ( $41^{\circ}N$ ,  $175^{\circ}Đ$ ) của Niu Di- lân lại đón năm mới vào những ngày mùa hạ.

Nhiệt độ và lượng mưa là hai yếu tố đặc trưng của khí hậu. Phân tích diễn biến của hai yếu tố này ở tại một địa điểm ta có thể biết được địa điểm đó thuộc kiểu và đới khí hậu nào.



Hình 20.2. Biểu đồ nhiệt độ, lượng mưa của một số địa điểm



Hình 20.3. Sơ đồ các vành đai gió trên Trái Đất

3. Phân tích nhiệt độ, lượng mưa của bốn biểu đồ trên, cho biết kiểu khí hậu, đới khí hậu thể hiện ở từng biểu đồ.

4. Quan sát hình 20.3, nêu tên và giải thích sự hình thành các loại gió chính trên Trái Đất.

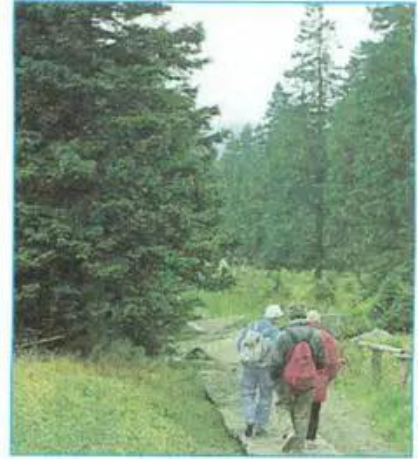
5. Dựa vào hình 20.1, 20.3 và kiến thức đã học, giải thích sự hình thành của sa mạc Xa-ha-ra.

## 2. CÁC CẢNH QUAN TRÊN TRÁI ĐẤT

Đi từ cực Nam của Trái Đất lên cực Bắc, từ vùng ven biển vào sâu trong lục địa, từ chân núi lên đỉnh núi sẽ thấy cảnh quan thiên nhiên thay đổi theo từng chặng đường.



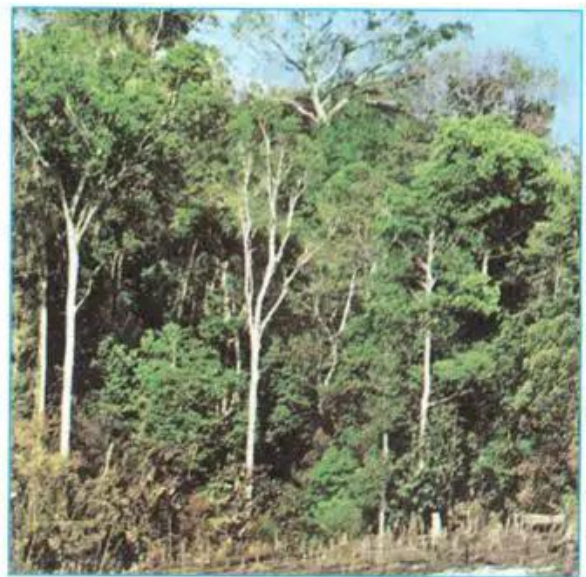
a)



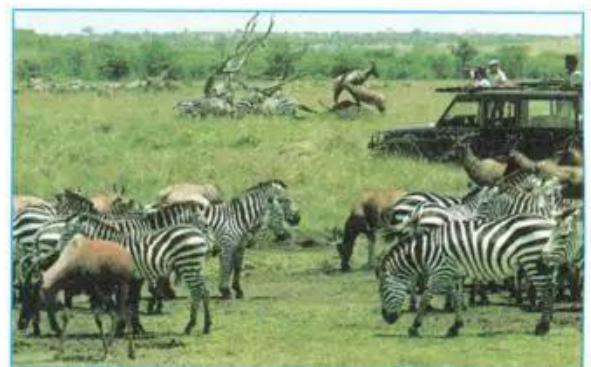
b)



c)



d)



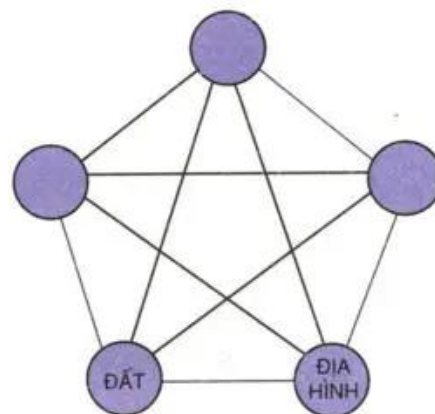
đ)

Hình 20.4. Ảnh một số cảnh quan chính trên Trái Đất

1. Quan sát hình 20.4, mô tả các cảnh quan trong ảnh. Các cảnh quan đó thuộc những đới khí hậu nào ?

2. Hãy vẽ lại sơ đồ hình 20.5 vào vở, điền vào các ô trống tên của thành phần tự nhiên và đánh mũi tên thể hiện mối quan hệ giữa chúng sao cho phù hợp và đầy đủ.

3. Dựa vào sơ đồ đã được hoàn tất, trình bày mối quan hệ tác động qua lại giữa các thành phần tạo nên cảnh quan thiên nhiên.



Hình 20.5. Sơ đồ mối quan hệ giữa các thành phần tự nhiên

Do vị trí địa lí, kích thước lãnh thổ, mỗi châu lục có các đới, kiểu khí hậu cụ thể. Từ đó, mỗi châu lục có các cảnh quan tương ứng.

Các thành phần của cảnh quan tự nhiên có mối quan hệ mật thiết, tác động qua lại lẫn nhau. Một yếu tố thay đổi sẽ kéo theo sự thay đổi các yếu tố khác, dẫn đến sự thay đổi của cảnh quan.

## CÂU HỎI VÀ BÀI TẬP

1. Quan sát hình 20.1, ghi vào vở :

- Tên các châu lục, các đại dương theo thứ tự : I, II ... X
- Tên các đảo lớn theo thứ tự : 1, 2 ... 11
- Tên các sông, hồ lớn theo thứ tự : a, b ... v

2. Dựa vào hình 20.1 và kiến thức đã học, điền vào bảng theo mẫu dưới đây một số đặc điểm tiêu biểu của khí hậu, cảnh quan tự nhiên của châu Á.

Châu	Đới khí hậu	Kiểu khí hậu đặc trưng của các khu vực	Cảnh quan chính của các khu vực
Châu Á			