



## Bài 28 : ĐẶC ĐIỂM ĐỊA HÌNH VIỆT NAM

Địa hình nước ta rất đa dạng, nhiều kiểu loại địa hình (đồi núi, đồng bằng, bờ biển, thềm lục địa...) phản ánh lịch sử phát triển địa chất, địa hình lâu dài trong môi trường gió mùa, nóng ẩm, phong hoá mạnh mẽ.

### 1. ĐỒI NÚI LÀ BỘ PHẬN QUAN TRỌNG NHẤT CỦA CẤU TRÚC ĐỊA HÌNH VIỆT NAM

Trên phần đất liền, đồi núi chiếm tới 3/4 diện tích lãnh thổ, nhưng chủ yếu là đồi núi thấp. Địa hình thấp dưới 1000 m chiếm tới 85%. Núi cao trên 2000 m chỉ chiếm 1%, cao nhất là Hoàng Liên Sơn với đỉnh Phan-xi-păng cao 3143 m.

*Hãy tìm trên hình 28.1 đỉnh Phan-xi-păng và đỉnh Ngọc Linh (2598 m).*

Đồi núi nước ta tạo thành một cánh cung lớn hướng ra Biển Đông, chạy dài 1400 km, từ miền Tây Bắc tới miền Đông Nam Bộ. Nhiều vùng núi lan ra sát biển hoặc bị biển nhấn chìm thành các quần đảo như vùng biển Hạ Long (Quảng Ninh) trong vịnh Bắc Bộ.

Địa hình đồng bằng chỉ chiếm 1/4 lãnh thổ đất liền và bị đồi núi ngăn cách thành nhiều khu vực, điển hình là dải đồng bằng duyên hải miền Trung nước ta.

*Em hãy tìm trên hình 28.1 một số nhánh núi, khối núi lớn ngăn cách và phá vỡ tính liên tục của dải đồng bằng ven biển nước ta.*

### 2. ĐỊA HÌNH NƯỚC TA ĐƯỢC TÂN KIẾN TẠO NÂNG LÊN VÀ TẠO THÀNH NHIỀU BẬC KẾ TIẾP NHAU

Lãnh thổ nước ta đã được tạo lập vững chắc từ sau giai đoạn Cổ kiến tạo. Trải qua hàng chục triệu năm không được nâng lên, các vùng núi bị ngoại lực bào mòn, phá huỷ tạo nên những bề mặt san bằng cổ, thấp và thoải.

Đến Tân kiến tạo, vận động tạo núi Hi-ma-lay-a đã làm cho địa hình nước ta nâng cao và phân thành nhiều bậc kế tiếp nhau : núi đồi, đồng bằng, thềm lục địa... Địa hình thấp dần từ nội địa ra tới biển, trùng với hướng tây bắc - đông nam và được thể hiện rõ qua hướng chảy của các dòng sông lớn.

Trong từng bậc địa hình lớn như đồi núi, đồng bằng, bờ biển, còn có các bậc địa hình nhỏ như các bề mặt san bằng, các cao nguyên xếp tầng, các bậc thềm sông, thềm biển... đánh dấu sự nâng lên của địa hình nước ta thời kì Tân kiến tạo.

*Em hãy tìm trên hình 28.1 các vùng núi cao, các cao nguyên badan, các đồng bằng trẻ, phạm vi thềm lục địa. Nhận xét về sự phân bố và hướng nghiêng của chúng.*

Địa hình nước ta có hai hướng chủ yếu là tây bắc - đông nam và vòng cung, ngoài ra còn có một số hướng khác trong phạm vi hẹp.

### **3. ĐỊA HÌNH NƯỚC TA MANG TÍNH CHẤT NHIỆT ĐỚI GIÓ MÙA VÀ CHỊU TÁC ĐỘNG MẠNH MỀ CỦA CON NGƯỜI**

Cùng với Tân kiến tạo, hoạt động ngoại lực của khí hậu, của dòng nước và của con người là những nhân tố chủ yếu và trực tiếp hình thành địa hình hiện tại của nước ta.

Trong môi trường nóng ẩm, gió mùa, đất đá bị phong hoá mạnh mẽ. Lượng mưa lớn và tập trung theo mùa đã nhanh chóng xói mòn, cắt xẻ, xâm thực các khối núi lớn. Đặc biệt hiện tượng nước mưa hoà tan đá vôi tạo nên địa hình cácxtơ nhiệt đới độc đáo. Những mạch nước ngầm khoét sâu vào lòng núi đá tạo nên những hang động rộng lớn, kì vĩ và rất phổ biến ở Việt Nam.

*Em hãy cho biết tên một số hang động nổi tiếng ở nước ta.*

Trên bề mặt địa hình nước ta thường có rừng cây rậm rạp che phủ. Dưới rừng là lớp đất và vỏ phong hoá dày, vun bờ.

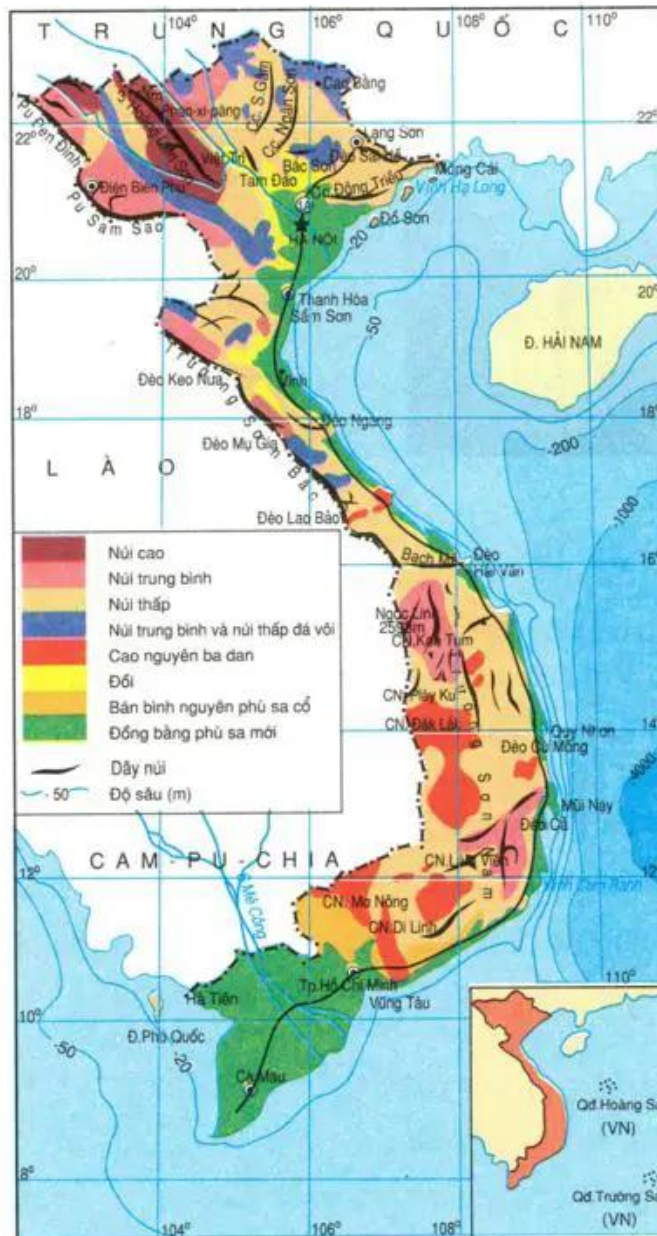
*Em hãy cho biết khi rừng bị con người chặt phá thì mưa lũ sẽ gây ra hiện tượng gì? Bảo vệ rừng có những lợi ích gì?*

Các dạng địa hình nhân tạo xuất hiện ngày càng nhiều trên đất nước ta như các công trình kiến trúc đô thị, hầm mỏ, giao thông, đê, đập, kênh rạch, hồ chứa nước...

Địa hình Việt Nam đa dạng, nhiều kiểu loại, trong đó đồi núi là bộ phận quan trọng nhất.

Địa hình nước ta do Cổ kiến tạo và Tân kiến tạo tạo dựng nên. Địa hình luôn biến đổi do tác động mạnh mẽ của môi trường nhiệt đới gió mùa ẩm và do sự khai phá của con người.





Hình 28.1. Lược đồ địa hình Việt Nam

## CÂU HỎI VÀ BÀI TẬP

1. Nêu đặc điểm chung của địa hình nước ta.
2. Địa hình nước ta hình thành và biến đổi do những nhân tố chủ yếu nào ?
3. Các dạng địa hình sau đây ở nước ta được hình thành như thế nào ?
  - Địa hình cácxtơ.
  - Địa hình cao nguyên badan.
  - Địa hình đồng bằng phù sa mới.
  - Địa hình đê sông, đê biển.