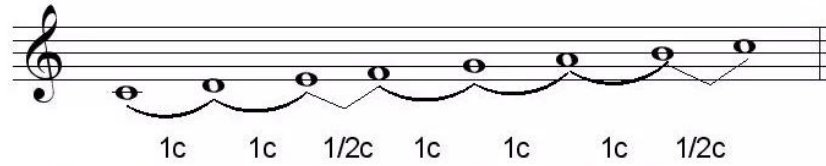


Cung và nửa cung

1. Tìm hiểu về cung và nửa cung

Cung và **nửa cung** là đơn vị thường dùng để xác định khoảng cách giữa hai cao độ trong âm nhạc. Giữa các bậc cơ bản liền kề có 5 khoảng cách một cung (1c, kí hiệu một cung: \smile) và 2 khoảng cách nửa cung ($1/2c$, kí hiệu nửa cung: \smile)



2. Tìm các quãng nửa cung và một cung trong *Bài đọc nhạc số 4*