

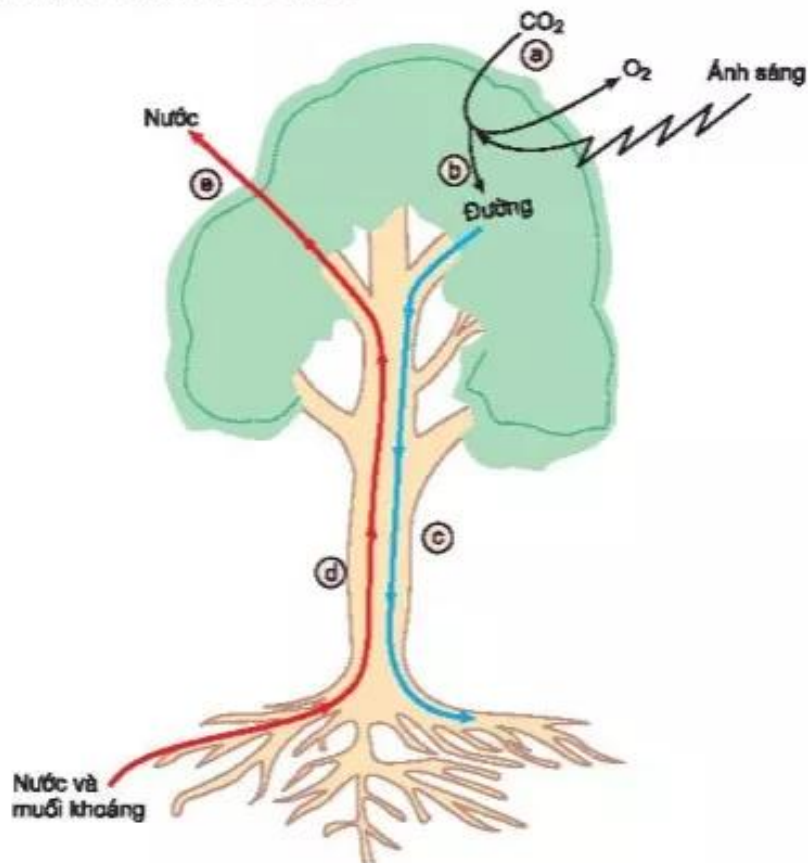
Bài 22 ÔN TẬP CHƯƠNG I

I – MỐI QUAN HỆ DINH DƯỠNG Ở THỰC VẬT

– Hình 22.1 thể hiện một số quá trình xảy ra trong cây. Hãy chỉ rõ quá trình gì xảy ra trong cấu trúc đặc hiệu nào và ở đâu.

– Dựa vào hình 22.1, hãy viết trả lời vào các dòng a – e dưới đây.

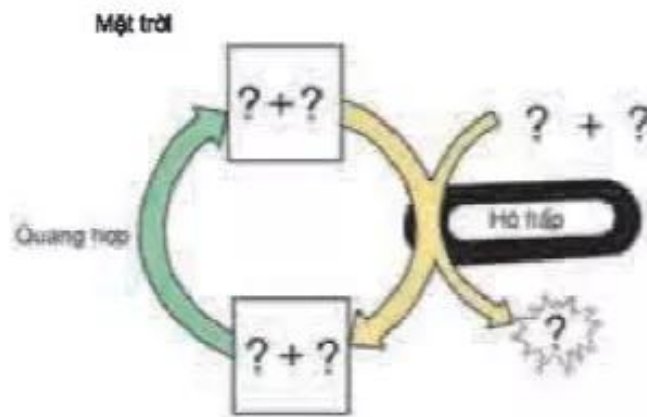
- a) -----
- b) -----
- c) -----
- d) -----
- e) -----



Hình 22.1. Mối quan hệ dinh dưỡng ở thực vật

II – MỐI QUAN HỆ GIỮA QUANG HỢP VÀ HÔ HẤP Ở THỰC VẬT

Hãy điền các chất cần thiết vào vị trí có dấu hỏi (?) trong hình 22.2.



Hình 22.2. Mối quan hệ giữa quang hợp và hô hấp

III – TIÊU HOÁ Ở ĐỘNG VẬT

Điền dấu x vào các ô trống phù hợp ở bảng 22 về các quá trình tiêu hoá cơ học hoặc tiêu hoá hoá học ở động vật đơn bào, động vật có túi tiêu hoá và động vật có ống tiêu hoá.

Bảng 22. Các quá trình tiêu hoá

Quá trình tiêu hoá	Tiêu hoá ở động vật đơn bào	Tiêu hoá ở động vật có túi tiêu hoá	Tiêu hoá ở động vật có ống tiêu hoá
Tiêu hoá cơ học			
Tiêu hoá hoá học			

IV – HÔ HẤP Ở ĐỘNG VẬT

- Cho biết cơ quan trao đổi khí ở thực vật và động vật.
- So sánh sự trao đổi khí ở cơ thể thực vật và cơ thể động vật.

V – HỆ TUẦN HOÀN Ở ĐỘNG VẬT

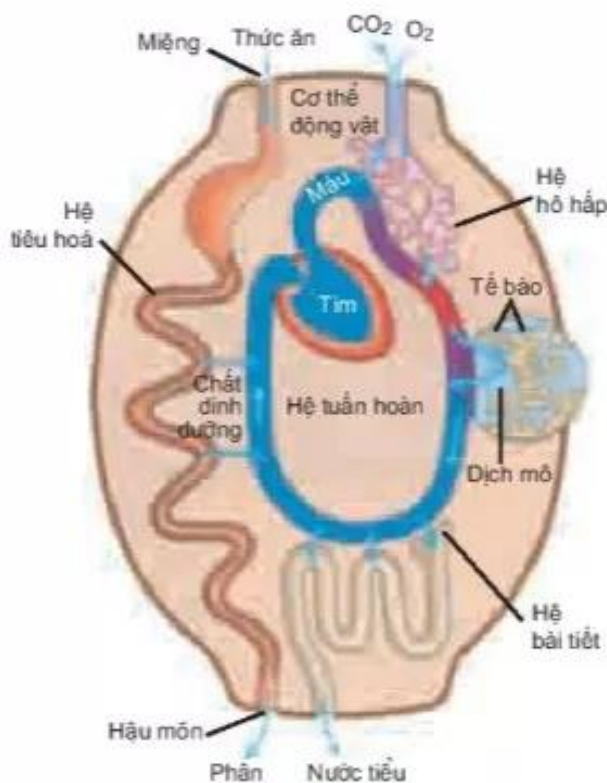
– Cho biết hệ thống vận chuyển dòng mạch gỗ, dòng mạch rây ở thực vật và hệ thống vận chuyển máu ở động vật.

– Cho biết động lực vận chuyển dòng mạch gỗ, dòng mạch rây ở cơ thể thực vật và máu ở cơ thể động vật.

– Quan sát hình 22.3 và trả lời các câu hỏi sau :

+ Cơ thể động vật trao đổi chất với môi trường sống như thế nào ?

+ Mối liên quan về chức năng giữa các hệ cơ quan với nhau và giữa các hệ cơ quan với tế bào cơ thể (với chuyển hoá nội bào) ?



Hình 22.3. Sơ đồ trao đổi chất giữa cơ thể và môi trường sống

VI – CƠ CHẾ DUY TRÌ CÂN BẰNG NỘI MÔI

Hoàn thiện sơ đồ cơ chế duy trì cân bằng nội môi dưới đây :

Kích thích