

BÀI 21

Thực hành quan sát sinh vật

MỤC TIÊU

- Quan sát và vẽ được một số cơ thể đơn bào.
- Quan sát và mô tả được các cơ quan cấu tạo cây xanh.
- Quan sát mô hình và mô tả được cấu tạo cơ thể người.

1. Chuẩn bị

Dụng cụ: Kính hiển vi, lam kính, lamên, pipette, giấy thấm, bông, giấy bìa, kim chỉ, keo dán, lọ thủy tinh.

Mẫu vật:

- + Mẫu vật: Mẫu nước ao hồ, nước đọng lâu ngày hoặc mẫu nuôi cấy. Mẫu thực vật có đầy đủ các đại diện biến dạng của rễ, thân, lá.
- + Bộ ảnh thực vật: cây cà rốt, cây khoai lang, cây khoai tây, cây cà chua, cây hành, cây xương rồng, cây nắp ấm, cây quất, cây lạc, ... (có thể thay các cây khác để thuận lợi cho việc thu mẫu).
- + Mô hình tháo lắp cơ thể người hoặc tranh ảnh về cấu tạo cơ thể người.

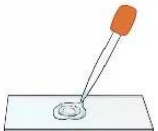
2. Cách tiến hành

➤ Quan sát cơ thể đơn bào

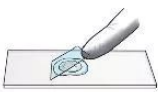
Bước 1: Đặt vài sợi bông lên lam kính.



Bước 2: Dùng pipette hút nước trong lọ chứa mẫu vật và nhỏ 1 giọt lên lam kính đã có sẵn sợi bông.



Bước 3: Đặt lamên lên lam kính có chứa mẫu vật, dùng giấy thấm nước thừa (nước tràn ra ngoài lamên).



Bước 4: Quan sát tiêu bản dưới kính hiển vi với vật kính 10x, 40x và vẽ cơ thể đơn bào quan sát được.



▲ Hình 21.1. Các bước làm tiêu bản quan sát cơ thể đơn bào

► Quan sát các cơ quan cấu tạo cây xanh

- Quan sát mẫu vật thật.
- Xác định các cơ quan, hệ cơ quan cấu tạo cây xanh ở mẫu vật hoặc bộ ảnh.



Cây cà rốt



Cây hành tây



Cây lạc



Cây quýt



Cây xương rồng



Cây khoai tây

▲ Hình 21.2. Một số loài thực vật

► Quan sát mô hình hoặc tranh ảnh cấu tạo cơ thể người

- Quan sát mô hình/ tranh ảnh cấu tạo nên cơ thể người.
 - Xác định vị trí các cơ quan, hệ cơ quan quan sát được.
- Nếu quan sát mô hình cơ thể người cần thực hiện tháo, lắp theo các bước sau:

Bước 1: Đặt mô hình vào vị trí thích hợp.

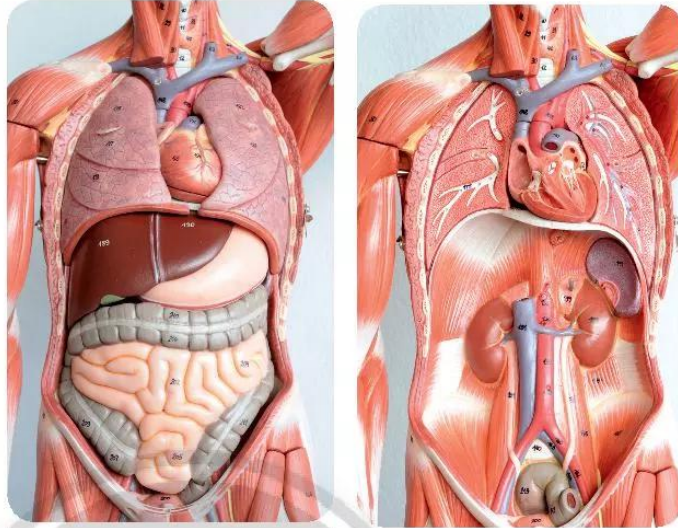
Bước 2: Quan sát tổng thể các thành phần cấu tạo ngoài của cơ thể người.

Bước 3: Quan sát cấu tạo các hệ cơ quan bằng cách tháo dần các bộ phận của mô hình.

Bước 4: Lắp mô hình về dạng ban đầu.



▲ Hình 21.3a. Mô hình bộ xương người



▲ Hình 21.3b. Một số cơ quan trong cơ thể người

► Báo cáo kết quả thực hành

Viết và trình bày báo cáo theo mẫu:

Báo cáo: Quan sát sinh vật

Thứ ngày tháng năm

Nhóm Lớp

1. Vẽ và chú thích một cơ thể đơn bào.
2. Nêu các cơ quan cấu tạo cây xanh trên mẫu đã quan sát.
3. Kể tên một số cơ quan, hệ cơ quan ở người.
4. Trong những mẫu vật thực vật mà em đã quan sát và mô tả, những mẫu vật nào có rễ, thân, lá biến dạng?

CHÚ Ý

Mô hình người thường làm bằng nguyên liệu dễ vỡ như thạch cao. Trong quá trình tháo lắp mô hình cần nhẹ nhàng, khéo léo, không để vỡ các chi tiết trong mô hình. Những mô hình có cố định bằng ốc vít hay bản lề, cần phải tra dầu chống gỉ định kì. Để thuận tiện cho việc tháo lắp mô hình, em hãy tháo các bộ phận theo thứ tự từ ngoài vào trong và đặt các bộ phận sau khi tháo theo quy tắc bộ phận nào tháo trước để gắn vị trí tay, bộ phận tháo sau để xa hơn.