

Bài 34

XEM GIỜ ĐÚNG TRÊN ĐỒNG HỒ



Khám phá



Kim dài —

Kim ngắn —

Đồng hồ báo thức lúc 6 giờ.



hoạt động

1 Các bạn làm gì lúc mấy giờ?

a) Buổi sáng



b) Buổi trưa



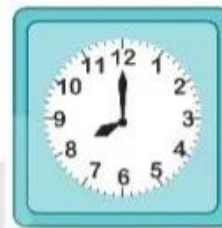
c) Buổi chiều



d) Buổi tối



**2** Đồng hồ chỉ mấy giờ?



**3** Quan sát tranh rồi trả lời.

Nhìn kia, kim ngắn và kim dài trùng nhau.



A! Đồng hồ chỉ 12 giờ.



Bạn Rô-bốt nói đúng hay sai?



# luyện tập

1 Quan sát tranh rồi trả lời.



- a) Bạn nào cầm đồng hồ chỉ 7 giờ?
- b) Đồng hồ ở vị trí cao nhất chỉ mấy giờ?

2 Mỗi con vật đi ngủ lúc mấy giờ?

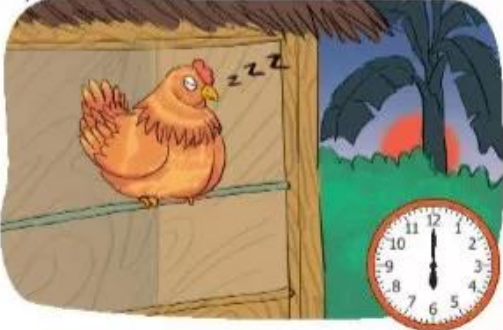
a)



b)



c)



d)





3 Quan sát tranh rồi trả lời.



a) Mỗi tiết mục bắt đầu lúc mấy giờ?

Các tiết mục
1. Lễ hội hoá trang
2. Nhạc nước
3. Ảo thuật
4. Phim hoạt hình 5D
5. Xiếc cá heo

b) Nếu Mi đến công viên vào lúc 2 giờ chiều thì Mi có thể xem được những tiết mục nào?