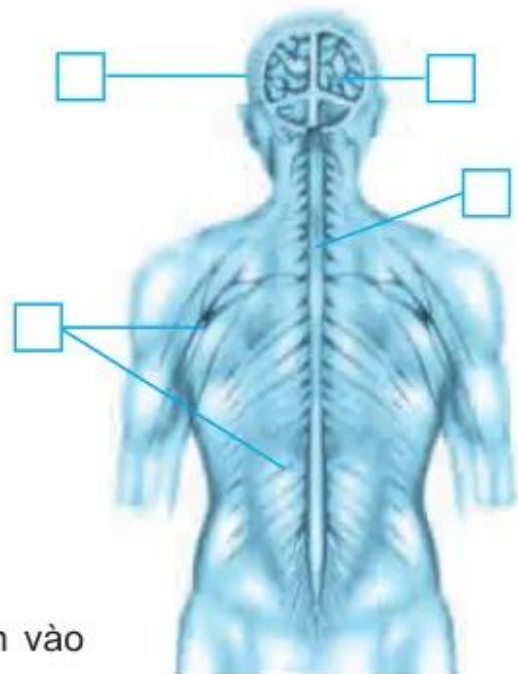


Bài 12 CƠ QUAN THẦN KINH

1. Viết các chữ a, b,... vào trên sơ đồ dưới đây cho phù hợp với lời ghi chú.

- a) Não
- b) Tuỷ sống
- c) Các dây thần kinh
- d) Hộp sọ



2. Chọn các từ trong khung để điền vào chỗ ... cho phù hợp.

tuỷ sống, cột sống, hộp sọ, các dây thần kinh, dây thần kinh não, dây thần kinh tuỷ, não

- a) Cơ quan thần kinh gồm có :
và
- b) Não được bảo vệ trong Từ não có một số dây thần kinh đi thẳng tới các cơ quan của cơ thể và ngược lại. Những dây thần kinh đó được gọi là các
- c) Tuỷ sống nằm trong Từ tuỷ sống có rất nhiều dây thần kinh đi tới tất cả các cơ quan của cơ thể và ngược lại. Những dây thần kinh đó được gọi là các

3. Hoàn thành bảng sau :

Các bộ phận của cơ quan thần kinh	Chức năng
Não và tuỷ sống
Các dây thần kinh