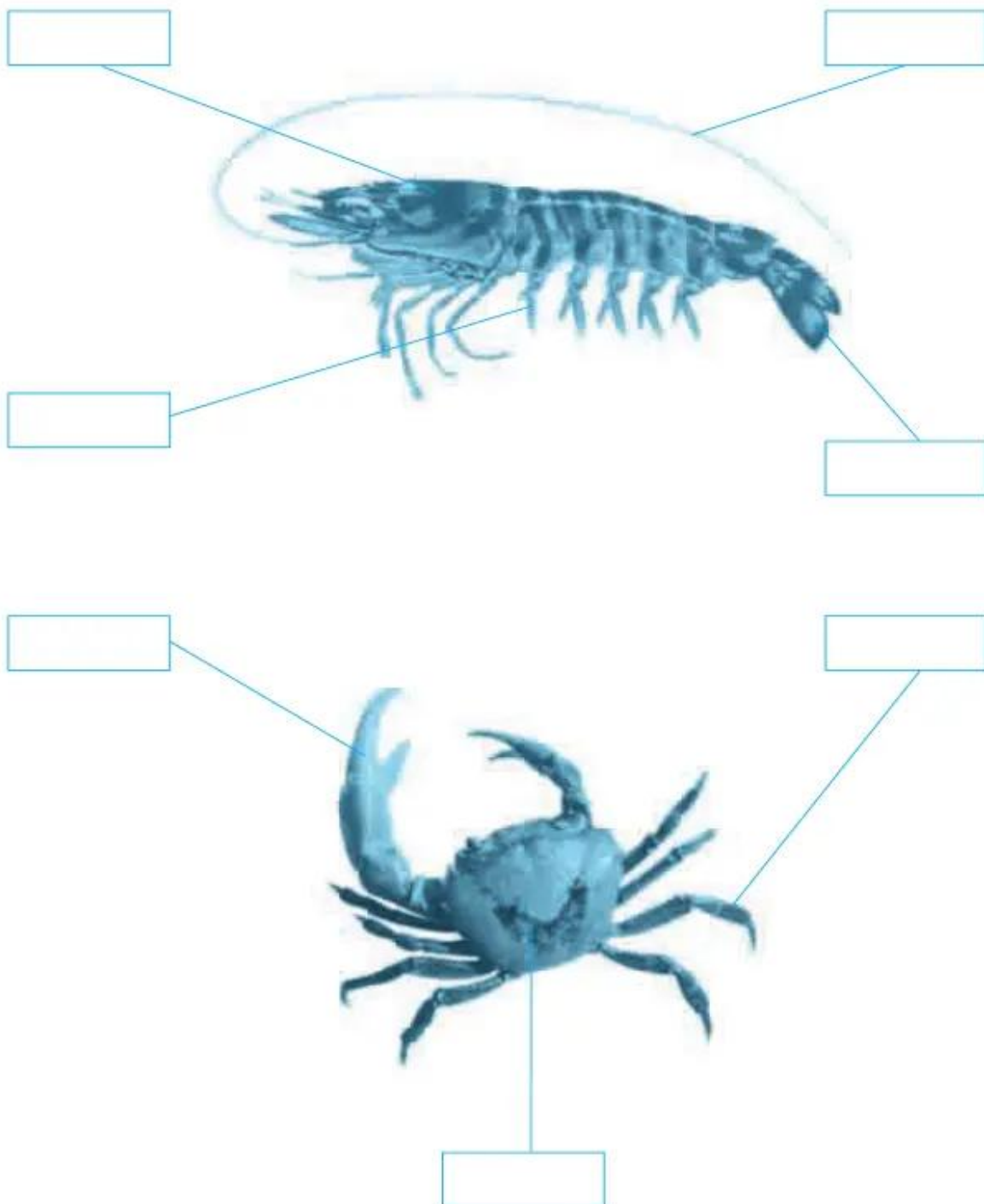


Bài 51 TÔM, CUA

1. Điền tên các bộ phận của con tôm, cua vào cho phù hợp.



2. Đánh dấu x vào trước câu trả lời đúng.

a) Đặc điểm nào không phải của tôm ?

Không có xương sống

Có vỏ dày, mềm

Có nhiều chân, phân thành các đốt

b) Đặc điểm nào không phải của cua ?

Không có xương sống

Có vỏ mềm, không có mai

Có 8 chân, phân thành các đốt

3. Cơ thể tôm và cua có đặc điểm gì chung ?

.....

.....

.....

.....