

Bài 21

ÔN TẬP CHƯƠNG IV

Bài tập 1. Hãy khoanh tròn chữ in hoa trước ý trả lời đúng.

1. So với thời Lý – Trần, bộ máy nhà nước thời vua Lê Thánh Tông
- | | |
|--------------------------|--------------------------------|
| A. tương đối hoàn chỉnh. | B. đơn giản hơn. |
| C. chưa chặt chẽ. | D. hoàn chỉnh và chặt chẽ hơn. |

2. Tính tập quyền của nhà nước thời vua Lê Thánh Tông được biểu hiện như thế nào ?
- A. Mọi quyền lực đều tập trung vào tay hoàng đế, triều đình.
 - B. Hạn chế được tính phân tán và cục bộ địa phương.
 - C. Quyền lực của hoàng đế, triều đình giảm.
 - D. Các ý A và B đúng.
3. Nguyên tắc để tuyển lựa, bổ dụng quan lại thời Lý – Trần là
- A. phải xuất thân từ tầng lớp quý tộc.
 - B. phải có bằng cấp.
 - C. phải có học.
 - D. phải vượt qua các kì thi.
4. Thể chế nhà nước thời Lý – Trần là
- A. quân chủ quý tộc.
 - B. cộng hoà.
 - C. quân chủ lập hiến.
 - D. dân chủ chủ nô.
5. Thể chế của nhà nước thời Lê sơ là
- A. cộng hoà.
 - B. quân chủ lập hiến.
 - C. quân chủ quý tộc.
 - D. quân chủ quan liêu chuyên chế.
6. Bộ luật được ban hành thời Lê sơ là
- A. Luật Hồng Đức.
 - B. Hình thư.
 - C. Hình luật.
 - D. Luật Gia Long.
7. Bộ luật được ban hành thời Lý là
- A. Hình luật.
 - B. Hình thư.
 - C. Luật Gia Long.
 - D. Luật Hồng Đức.
8. Bộ luật được ban hành thời Trần là
- A. Hình thư.
 - B. Hình luật.
 - C. Luật Hồng Đức.
 - D. Luật Gia Long.
9. Sự giống nhau về kinh tế giữa thời Lý – Trần với thời Lê sơ là
- A. đều phát triển, có nhiều thành tựu.
 - B. rất phát triển.

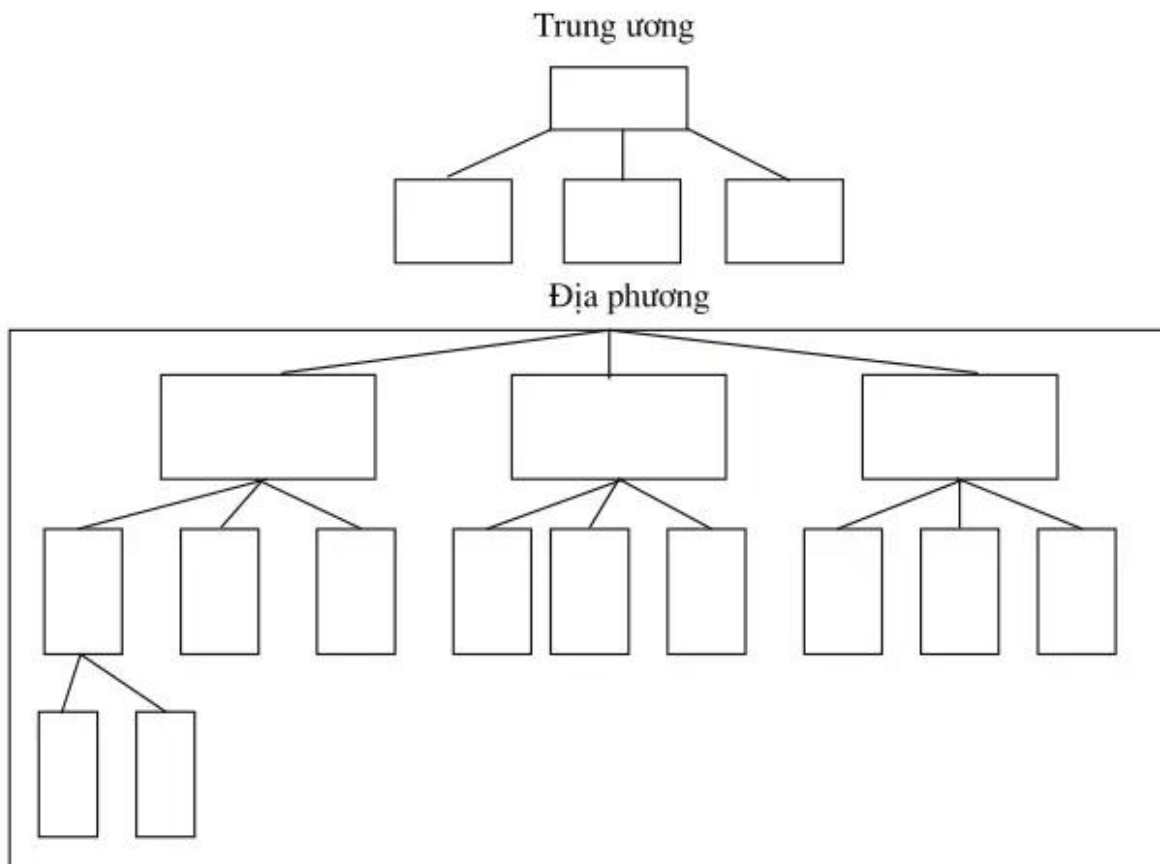
- C. chưa phát triển.
D. suy sụp.
10. Điểm khác nhau về kinh tế giữa thời Lý – Trần với thời Lê sơ là
- A. phát triển mạnh mẽ hơn.
B. phát triển kém hơn.
C. chỉ tập trung phát triển thủ công nghiệp.
D. chỉ tập trung phát triển thương nghiệp.
11. Thời Lý – Trần, tầng lớp chiếm số đông trong xã hội là
- A. nông nô, nô tì.
B. thợ thủ công.
C. thương nhân.
D. tầng lữ.
12. Thời Lê sơ, tầng lớp bị giảm dần về số lượng và sau đó được giải phóng là
- A. nông dân.
B. nô tì.
C. thương nhân.
D. thợ thủ công.
13. Thời Lê sơ, tầng lớp rất phát triển là
- A. thương nhân.
B. thợ thủ công.
C. nông dân.
D. địa chủ tư hữu.
14. Thời Lý – Trần, tôn giáo chiếm địa vị thống trị trên lĩnh vực tư tưởng là
- A. Phật giáo.
B. Nho giáo.
C. Thiên Chúa giáo.
D. Hồi giáo.
15. Thời Lê sơ, tôn giáo chiếm địa vị thống trị trên lĩnh vực tư tưởng là
- A. Nho giáo.
B. Thiên Chúa giáo.
C. Phật giáo.
D. Hồi giáo.

Bài tập 2. Điền tiếp vào bảng dưới đây về tình hình văn hoá, giáo dục, khoa học – nghệ thuật thời Lê sơ.

Giáo dục	Văn học	Khoa học – nghệ thuật
.....
.....
.....

Bài tập 3. Em hãy điền các thông tin dưới đây vào sơ đồ bộ máy chính quyền thời vua Lê Thái Tổ.

– Vua ; Bộ ; Đạo ; Phủ, huyện, châu ; Xã.



Bài tập 4. Chứng minh : Bộ máy nhà nước thời vua Lê Thánh Tông có tổ chức hoàn chỉnh, chặt chẽ hơn bộ máy nhà nước thời Lý – Trần.

Bài tập 5. Nêu sự khác nhau giữa nhà nước thời Lê sơ và nhà nước thời Lý – Trần.

Bài tập 6. Về luật pháp, giữa nhà nước thời Lê sơ và nhà nước thời Lý – Trần có điểm gì giống và khác nhau ?

Bài tập 7. Xã hội thời Lê sơ và thời Lý – Trần có những giai cấp, tầng lớp nào ? Điểm khác nhau cơ bản là gì ?