

## Bài 16

## THÂN TO RA DO ĐÂU ?

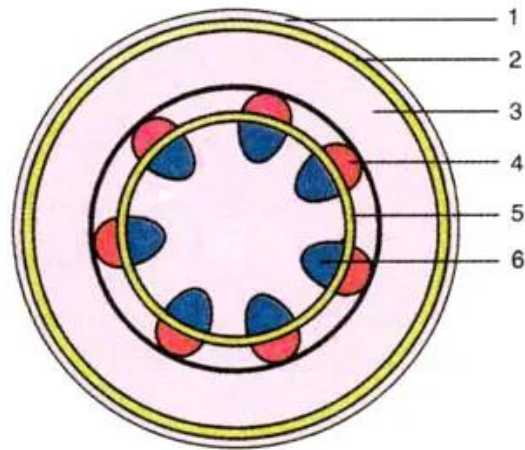
Trong quá trình sống, cây không những cao lên mà còn to ra.

- Vậy thân to ra nhờ bộ phận nào ?
- Thân cây gỗ trưởng thành có cấu tạo như thế nào ?

### 1. Tầng phát sinh

▼ Quan sát H.16.1 hãy nhận xét và ghi lại :

- Cấu tạo trong của thân trưởng thành có gì khác cấu tạo trong của thân non ?
  - Theo em nhờ bộ phận nào mà thân cây to ra được (Vỏ ? Trụ giữa ? Cả vỏ và trụ giữa ?).
- ☐ - Thân to ra do sự phân chia các tế bào của mô phân sinh : tầng sinh vỏ, tầng sinh trụ.
- *Tầng sinh vỏ* nằm trong lớp thịt vỏ, hằng năm sinh ra phía ngoài một lớp tế bào vỏ và phía trong một lớp thịt vỏ.
  - *Tầng sinh trụ* nằm giữa mạch rây và mạch gỗ, hằng năm sinh ra phía ngoài một lớp mạch rây, phía trong một lớp mạch gỗ.
  - Khi bóc vỏ cây, mạch rây đã bị bóc theo vỏ.



Hình 16.1. Sơ đồ cắt ngang của thân cây trưởng thành

1. Vỏ ; 2. Tầng sinh vỏ ; 3. Thịt vỏ  
4. Mạch rây ; 5. Tầng sinh trụ ; 6. Mạch gỗ

▼ Thảo luận :

- Vỏ cây to ra nhờ bộ phận nào ?
- Trụ giữa to ra nhờ bộ phận nào ?
- Thân cây to ra do đâu ?

### 2. Vòng gỗ hằng năm

☐ Đối với cây vùng nhiệt đới, hằng năm về mùa mưa, cây hấp thụ được nhiều thức ăn, tầng sinh trụ tạo nhiều mạch gỗ to, có thành mỏng, xếp thành một vòng dày, màu sáng. Mùa khô, ít thức ăn, các tế bào gỗ sinh ra ít hơn, bé hơn, có thành dày,

xếp thành một vòng mỏng, màu sẫm. Đó là những vòng gỗ hàng năm. Dựa vào đó, ta có thể xác định được tuổi của cây.

### 3. Dác và ròng

❑ Cưa ngang một thân cây gỗ già (H.16.2), thấy rõ 2 miền gỗ khác nhau :

- *Dác* là lớp gỗ màu sáng ở phía ngoài, gồm những tế bào mạch gỗ, có chức năng vận chuyển nước và muối khoáng.
- *Ròng* là lớp gỗ màu thẫm, rắn chắc hơn dác, nằm phía trong, gồm những tế bào chết, vách dày có chức năng nâng đỡ cây.



Hình 16.2. Ảnh chụp một đoạn thân cây gỗ già bị cưa ngang  
1. Vỏ cây ; 2. Dác ; 3. Ròng

*Thân cây gỗ to ra do sự phân chia các tế bào mô phân sinh ở tầng sinh vỏ và tầng sinh trụ.*

*Hàng năm cây sinh ra các vòng gỗ, đếm số vòng gỗ sáng (hoặc sẫm) có thể xác định được tuổi của cây.*

*Cây gỗ lâu năm có dác và ròng.*

### Câu hỏi ?

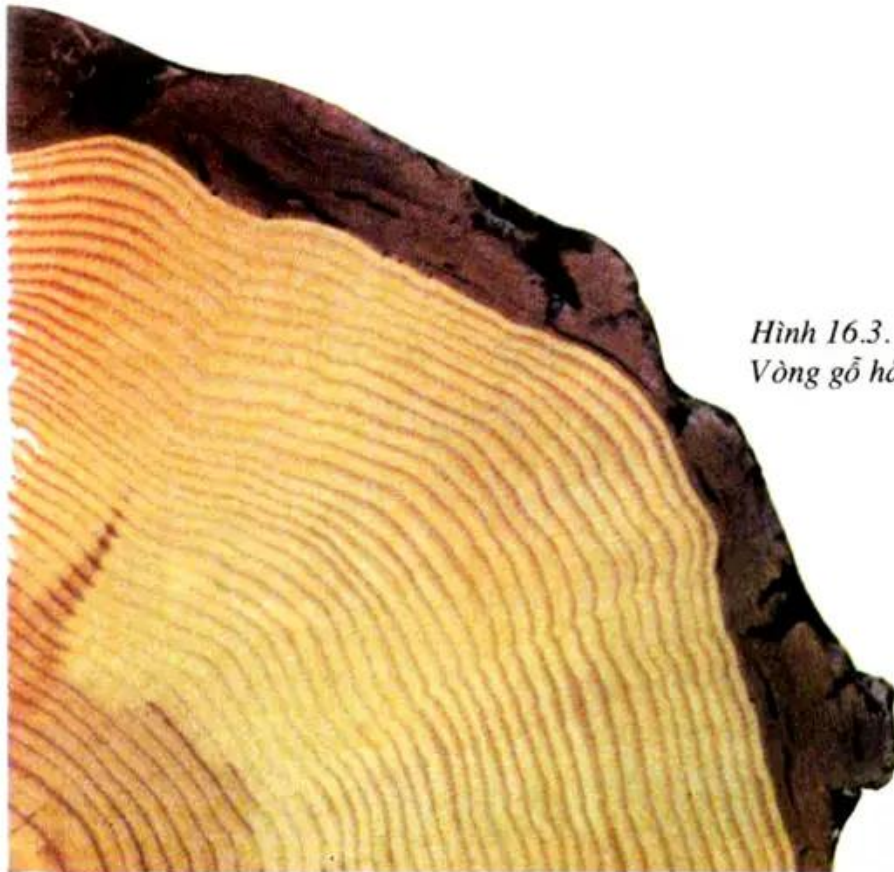
1. Cây gỗ to ra do đâu ?
2. Có thể xác định được tuổi của cây gỗ bằng cách nào ?
3. Em hãy tìm sự khác nhau cơ bản giữa dác và ròng.
- 4\*. Người ta thường chọn phần nào của gỗ để làm nhà, làm trụ cầu, tà vẹt ? Tại sao ?

## Em có biết ?

### Cách đọc vòng gỗ

Khi quan sát một cây vừa được đốn xuống, ta sẽ nhìn thấy nhiều vòng tròn hiện trên mặt cắt ngang của thân cây. Bằng cách đọc những vòng gỗ này ta có thể biết được tuổi của cây đó. Mỗi năm cây lại cho thêm một chút gỗ ở vòng ngoài. Phần gỗ mới này sẽ mang màu sáng nếu cây tăng trưởng về mùa xuân hay mùa hạ, còn nếu vào mùa đông thì lớp gỗ này thường màu sẫm do cây không phát triển nhiều lắm. Dựa vào số vòng gỗ màu sáng hoặc màu sẫm ta có thể đoán được tuổi cây.

Ta cũng có thể thấy được những năm nào thời tiết thuận lợi hoặc không thuận lợi cho cây phát triển. Khi vòng gỗ màu sáng rộng, có nghĩa là trong năm đó cây lớn rất nhanh. Còn nếu vòng gỗ sáng hẹp tức là năm đó cây phát triển chậm...



*Hình 16.3.  
Vòng gỗ hàng năm*