

Phiến lá thường có dạng bản dẹt, chức năng chính của lá là chế tạo chất dinh dưỡng cho cây. Nhưng ở một số cây do thực hiện những chức năng khác, lá đã bị biến dạng.

1. Có những loại lá biến dạng nào ?

▼ Tìm các thông tin về lá biến dạng theo hướng dẫn dưới đây :

- Quan sát cây xương rồng hoặc H.25.1, hãy cho biết :
 - + Lá của cây xương rồng có đặc điểm gì ?
 - + Vì sao đặc điểm đó giúp cho cây có thể sống ở những nơi khô hạn, thiếu nước?
- Quan sát H.25.2 và H.25.3, hãy cho biết :
 - + Một số lá chét của cây đậu Hà Lan và lá ở ngọn cây mây có gì khác với các lá bình thường ?
 - + Những lá có biến đổi như vậy có chức năng gì đối với cây ?
- Quan sát củ riềng hoặc củ dong ta (H.25.4) :
 - + Tìm những vảy nhỏ có ở trên thân rễ, hãy mô tả hình dạng và màu sắc của chúng.
 - + Những vảy đó có chức năng gì đối với các chồi của thân rễ ?
- Quan sát củ hành (H.25.5) và cho biết :
 - + Phần phình to thành củ là do bộ phận nào của lá biến thành và có chức năng gì ?
- H.25.6 và H.25.7 cho ta biết về hai loại cây có lá rất đặc biệt :
 - Lá của cây bèo đất có nhiều lông tuyến, những lông này tiết ra chất dính bắt sâu bọ, vì vậy cây này có thể sống ở nơi đất cát thiếu chất khoáng.
 - Cây nắp ấm sống ở đầm lầy lại có cơ quan bắt mồi riêng. Gân chính của một số lá kéo dài và phát triển thành bình có nắp đậy. Trong bình có chất dịch hấp dẫn sâu bọ. Các tuyến tiết ra dịch tiêu hóa ở thành bình sẽ tiêu hóa những sâu bọ nào đã chui vào bình.



Hình 25.1. Cây xương rồng



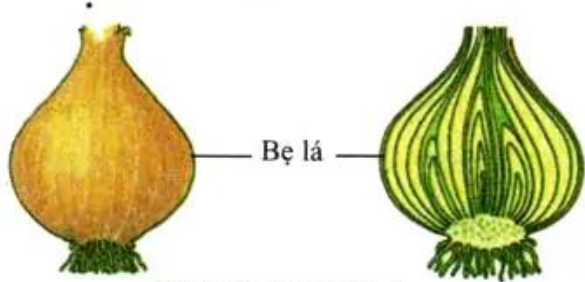
Hình 25.2. Cành đậu Hà Lan



Hình 25.3. Cành mây



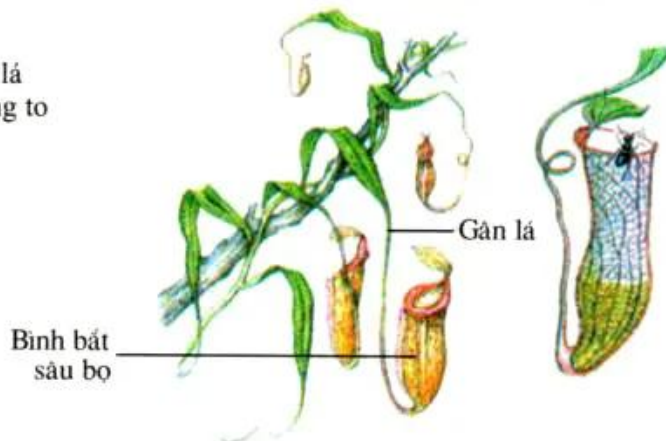
Hình 25.4. Củ dong ta



Hình 25.5. Củ hành



Hình 25.6. Cây bèo đất



Hình 25.7. Cây nắp ấm

2. Biến dạng của lá có ý nghĩa gì ?

- ▼ Hãy liệt kê tất cả những đặc điểm về hình thái và chức năng của các loại lá biến dạng đã tìm hiểu ở trên vào bảng dưới đây, sử dụng các từ sau để gọi tên các loại lá biến dạng đó :

Lá bắt mồi, lá vẫy, lá biến thành gai, tua cuốn, lá dự trữ, tay móc

STT	Tên vật mẫu	Đặc điểm hình thái của lá biến dạng	Chức năng của lá biến dạng	Tên lá biến dạng
1	Xương rồng			
2	Lá đậu Hà Lan			
3	Lá mây			
4	Củ dong ta			
5	Củ hành			
6	Cây bèo đất			
7	Cây nắp ấm			

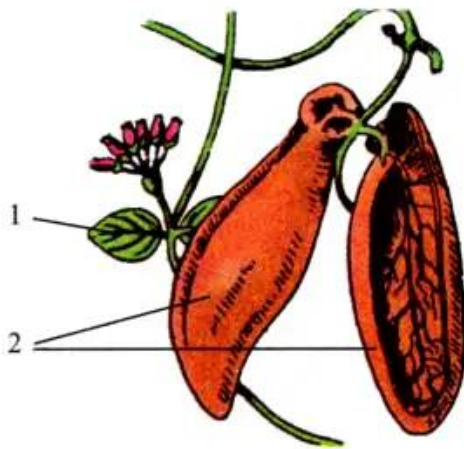
- ▼ Xem lại bảng trên, hãy cho biết sự biến dạng của lá có ý nghĩa gì ?

Lá của một số loại cây đã biến đổi hình thái thích hợp với các chức năng khác trong những hoàn cảnh khác nhau. Ví dụ như lá biến thành gai, lá biến thành tua cuốn hoặc tay móc, lá vẫy, lá dự trữ chất hữu cơ, lá bắt mồi,...

Câu hỏi ?

1. Sự biến dạng của lá có ý nghĩa gì ? Lá của một số loại cây xương rồng biến thành gai có ý nghĩa gì ?
2. Có những loại lá biến dạng phổ biến nào ? Chức năng của mỗi loại là gì ?
- 3*. Hãy phát hiện thêm những cây khác ở địa phương em có lá biến dạng, nói rõ lá biến dạng đó có tác dụng gì đối với cây.

- Ở nước ta tại vùng đất chua bạc mầu Tam Đảo có cây bèo đất.
- Cây nắp ấm lại có ở vùng đầm lầy Vĩnh Linh, Quảng Bình.
- Ở miền Nam nước ta và một số nước khác ở vùng Nam Châu Á có cây hạt bí sống trên thân cây gỗ khác nhưng không lấy nhựa của cây đó để sống. Cây này có hai loại lá : một loại lá bình thường, làm chức năng chế tạo chất hữu cơ ; một loại lá biến dạng, hình trái xoan rộng do lá uốn cong lại thành một túi, miệng túi hướng về phía cành. Có một loại kiến nhỏ thường làm tổ trong các túi đó, chúng tha đất mùn vào túi, thành trong của túi tiết hơi nước làm cho mùn luôn luôn ẩm. Từ mấu cành mọc ra rễ phụ, phân nhánh đâm vào trong túi hút nước và muối khoáng cung cấp cho các lá khác tổng hợp chất hữu cơ, còn rễ chính chỉ có tác dụng giúp cây bám vào thân hoặc cành của cây gỗ khác (H.25.8).



Hình 25.8. Lá của cây hạt bí
1. Lá bình thường ; 2. Lá hình túi.