

Chương VI. HOA VÀ SINH SẢN HỮU TÍNH

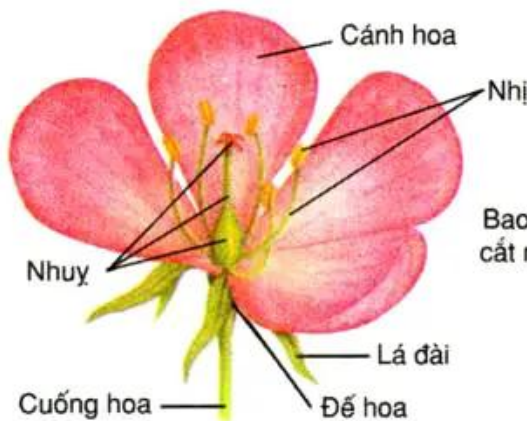
Bài 28 CẤU TẠO VÀ CHỨC NĂNG CỦA HOA

Hoa là cơ quan sinh sản của cây. Vậy hoa có cấu tạo phù hợp với chức năng sinh sản như thế nào ?

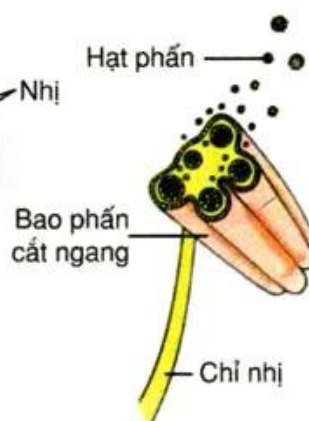
1. Các bộ phận của hoa

▼ Quan sát cẩn thận một hoa mang đến lớp và H.28.1.

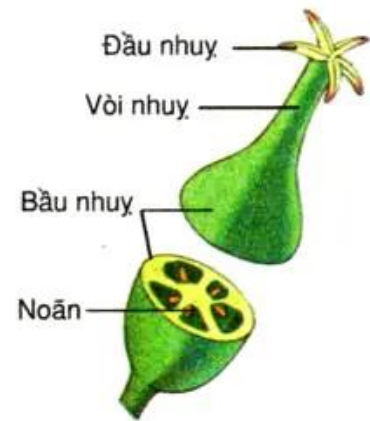
- Hãy tìm từng bộ phận của hoa, gọi tên của chúng.
- Lần lượt tách các lá đài và các cánh hoa để quan sát, hãy ghi lại một số đặc điểm (số lượng, màu sắc,...) của chúng.



Hình 28.1. Sơ đồ cấu tạo hoa



Hình 28.2. Nhị hoa với bao phấn cắt ngang



Hình 28.3. Nhụy hoa với bầu cắt ngang

- Lấy một nhị hoa để quan sát kỹ, tách một bao phấn, dầm nhẹ trên tờ giấy, dùng kính lúp để quan sát, sau đó xem H.28.2. Trả lời câu hỏi :
Nhị hoa gồm những phần nào ? Hạt phấn nằm ở đâu ?
- Quan sát nhụy hoa và H.28.3. Trả lời câu hỏi :
Nhụy gồm những phần nào ? Noãn nằm ở đâu ?

2. Chức năng các bộ phận của hoa

☐ Các loại cây có hoa đều có các tế bào sinh dục. Tế bào sinh dục đực được chứa trong hạt phấn của nhị và tế bào sinh dục cái chứa trong noãn của nhụy.

▼ Trả lời câu hỏi :

- Những bộ phận nào của hoa có chức năng sinh sản chủ yếu ? Vì sao ?
- Những bộ phận nào bao bọc lấy nhị và nhụy, chúng có chức năng gì ?

Hoa bao gồm các bộ phận chính : đài, tràng, nhị và nhụy. Đài và tràng làm thành bao hoa bảo vệ nhị và nhụy. Tràng gồm nhiều cánh hoa, màu sắc của cánh hoa khác nhau tùy loại. Nhị có nhiều hạt phấn mang tế bào sinh dục đực. Nhụy có bầu chứa noãn mang tế bào sinh dục cái. Nhị và nhụy là bộ phận sinh sản chủ yếu của hoa.

Câu hỏi ?

Hãy nêu tên, đặc điểm và chức năng của những bộ phận chính ở hoa. Bộ phận nào là quan trọng nhất ? Vì sao ?

Bài tập

1. Làm tiêu bản các bộ phận của hoa :

Tách các bộ phận của một hoa, xếp lần lượt các bộ phận đã tách theo vị trí của chúng ở trên hoa. Dùng keo hoặc băng dính dán chặt chúng trên giấy theo thứ tự đã đặt. Ghi chú tên và chức năng chính mỗi bộ phận của hoa đó.

2. Quan sát các loại hoa khác nhau :

Chọn ba loại hoa khác nhau. Hãy quan sát cẩn thận các bộ phận của từng hoa, tìm những điểm giống nhau và khác nhau của các hoa đó.