

Bài 52

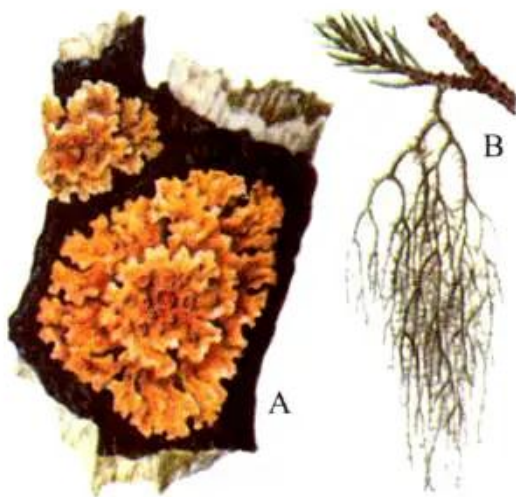
ĐỊA Y

Nếu để ý nhìn trên thân các cây gỗ ta thấy có những mảng vảy màu xanh xám bám chặt vào vỏ cây. Đó chính là địa y. Vậy địa y là gì ?

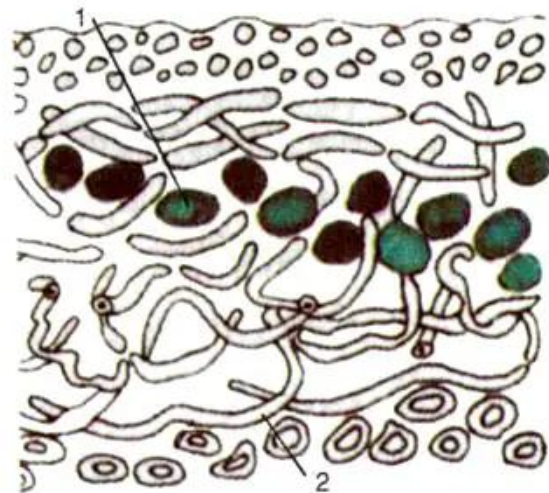
1. Quan sát hình dạng, cấu tạo

Dùng tay hoặc mũi dao tách những vảy địa y bám trên thân cây, hoặc cắt mảnh vỏ cây có những mảng địa y bám chặt. Ở miền núi có thể gặp trên thân một số cây những địa y có hình sợi phân nhánh như cành cây.

- ▼ – Quan sát hình dạng bên ngoài những mẫu địa y đã thu được, đối chiếu với H.52.1 và cho nhận xét về hình dạng bên ngoài của địa y.
- Quan sát H.52.2 có nhận xét gì về thành phần cấu tạo của địa y ?



Hình 52.1. Các dạng địa y
A. Địa y hình vảy ;
B. Địa y hình cành.



Hình 52.2. Cấu tạo trong của địa y
1. Tảo ; 2. Sợi nấm

- Địa y là một dạng đặc biệt được hình thành do sự chung sống giữa một số loại tảo và nấm. Các sợi nấm hút nước và muối khoáng cung cấp cho tảo. Tảo nhờ có chất diệp lục, sử dụng chúng để chế tạo thành chất hữu cơ nuôi sống cả hai bên. Trong cuộc sống chung này tảo và nấm đều có vai trò nhất định, không bên nào lệ thuộc hoàn toàn vào bên nào. Hình thức sống đó gọi là *cộng sinh*.

- Về hình dạng bên ngoài, địa y có thể hình vảy, đó là những bản mỏng, dính chặt vào vỏ cây, hoặc hình cành, trông giống một cành cây nhỏ phân nhánh, cũng có khi như một bụi sợi mắc vào cành cây.
- Cấu tạo trong của địa y gồm những tế bào tảo màu xanh nằm xen lẫn với những sợi nấm chằng chịt không màu

2. Vai trò

Vì địa y rất phổ biến trong thiên nhiên và sống được ở những nơi khô cạn nên chúng đóng vai trò "tiên phong mở đường". Chúng phân huỷ đá thành đất và khi chết đi tạo thành một lớp mùn làm thức ăn cho các thực vật khác đến sau.

Một số địa y là thức ăn chủ yếu của loài hươu ở Bắc Cực.

Ngoài ra người ta còn dùng địa y để chế rượu, nước hoa, phẩm nhuộm và làm thuốc.

Địa y là dạng sinh vật đặc biệt gồm tảo và nấm cộng sinh, thường sống bám trên thân các cây gỗ hoặc trên đá.

Địa y đóng vai trò trong việc tạo thành đất và cũng có giá trị kinh tế.

Câu hỏi

1. Địa y có những hình dạng nào ? Chúng mọc ở đâu ?
2. Thành phần cấu tạo của địa y gồm những gì ?
3. Vai trò của địa y như thế nào ?