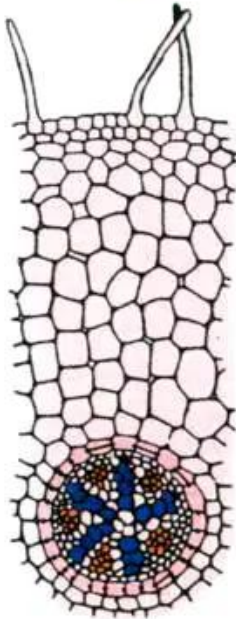


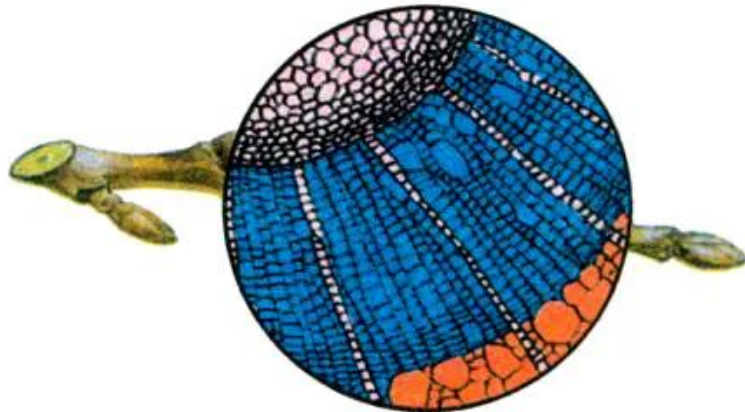
Ta đã quan sát những tế bào biểu bì vảy hành dưới kính hiển vi, đó là những khoang hình đa giác, xếp sát nhau. Có phải tất cả các thực vật, các cơ quan của thực vật đều có cấu tạo tế bào giống như vảy hành không ?

**1. Hình dạng và kích thước của tế bào**



Hình 7.1. Lát cắt ngang một phần rễ cây

Người ta đã cắt những lát thật mỏng qua rễ, thân, lá của một cây rồi đem quan sát dưới kính hiển vi.



Hình 7.2. Lát cắt ngang một phần thân cây



Hình 7.3. Lát cắt ngang một phần lá cây

H.7.1, H.7.2, H.7.3 được chụp qua kính hiển vi, có độ phóng đại gấp 100 lần.

▼ – Quan sát 3 hình trên. Tìm điểm giống nhau cơ bản trong cấu tạo của rễ, thân, lá.

– Xem lại 3 hình một lần nữa. Hãy nhận xét hình dạng tế bào thực vật.

□ Người ta đã đo được kích thước của một số loại tế bào thực vật có thể đạt được mức tối đa như sau :

STT	Tế bào	Chiều dài (mm)	Đường kính (mm)
1	Tế bào sợi gai	550	0,04
2	Tế bào tép bưởi	45	5,5
3	Tế bào thịt quả cà chua	0,55	0,55
4	Tế bào mô phân sinh ngọn	0,001 – 0,003	0,001 – 0,003

▼ Hãy nhận xét về kích thước của các loại tế bào thực vật ?

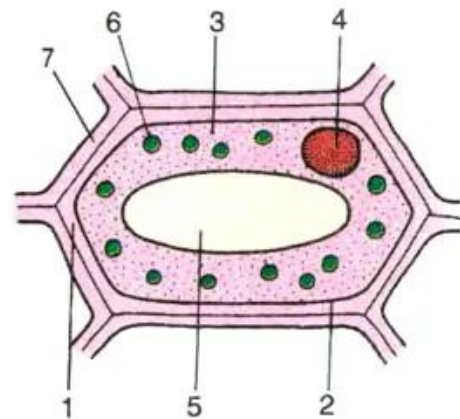
## 2. Cấu tạo tế bào

□ Quan sát bất kì tế bào thực vật nào dưới kính hiển vi ta đều thấy chúng có cấu tạo cơ bản giống nhau (H. 7.4), gồm :

- *Vách tế bào* làm cho tế bào có hình dạng nhất định.
- *Màng sinh chất* bao bọc ngoài chất tế bào.
- *Chất tế bào* là chất keo lỏng, trong chứa các *bào quan* như lục lạp (chứa chất diệp lục ở tế bào thịt lá),...

Tại đây diễn ra các hoạt động sống cơ bản của tế bào.

- *Nhân* : thường chỉ có một nhân, cấu tạo phức tạp, có chức năng điều khiển mọi hoạt động sống của tế bào.
- Ngoài ra tế bào còn có *không bào* : chứa dịch tế bào.



Hình 7.4.

Sơ đồ cấu tạo tế bào thực vật

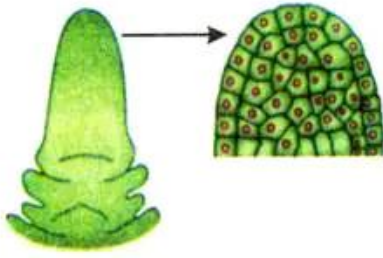
1. Vách tế bào ; 2. Màng sinh chất ; 3. Chất tế bào ; 4. Nhân ;  
5. Không bào ; 6. Lục lạp ;  
7. Vách tế bào bên cạnh

## 3. Mô

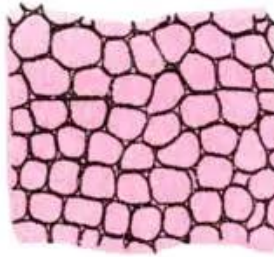
▼ Quan sát H.7.5. hãy nhận xét :

- Cấu tạo, hình dạng các tế bào của cùng một loại mô, các loại mô khác nhau ?
- Từ đó rút ra kết luận : mô là gì ?

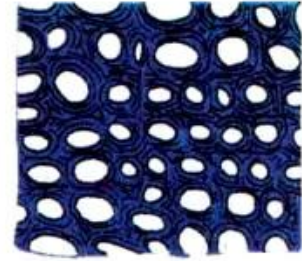




Mô phân sinh ngọn



Mô mềm



Mô nâng đỡ

Hình 7.5. Một số loại mô thực vật

*Các cơ quan của thực vật đều được cấu tạo bằng tế bào.*

*Hình dạng, kích thước của các tế bào thực vật khác nhau, nhưng chúng đều gồm các thành phần sau : vách tế bào (chỉ có ở tế bào thực vật), màng sinh chất, chất tế bào, nhân và một số thành phần khác : không bào, lục lạp (ở tế bào thịt lá),...*

*Mô là nhóm tế bào có hình dạng, cấu tạo giống nhau, cùng thực hiện một chức năng riêng.*

### **Câu hỏi ?**

1. Tế bào thực vật có kích thước và hình dạng như thế nào ?
2. Tế bào thực vật gồm những thành phần chủ yếu nào ?
3. Mô là gì ? Kể tên một số loại mô thực vật ?

### **Em có biết ?**

– Người đầu tiên tìm ra tế bào là nhà bác học người Anh Rôboc Huc (Robert Hook). Ông sinh năm 1635, mất năm 1703.

Ông đã dùng kính hiển vi (do ông cải tiến và hoàn thiện) để soi những lát cắt thật mỏng của nút chai, phát hiện thấy chúng được cấu tạo bởi những khoang hình chữ nhật xếp liền nhau.

Ông đặt tên mỗi khoang hình chữ nhật là tế bào.

- Có cơ thể chi cấu tạo bởi một tế bào như rong biển cầu. Người ta đã trồng thí nghiệm rong biển cầu trên các con tàu vũ trụ để cung cấp thức ăn và ôxi cho các nhà du hành vũ trụ.

### Trò chơi giải ô chữ



1. Bảy chữ cái : nhóm sinh vật lớn nhất có khả năng tự tạo ra chất hữu cơ ngoài ánh sáng.
2. Chín chữ cái : một thành phần của tế bào, có chức năng điều khiển mọi hoạt động sống của tế bào.
3. Tám chữ cái : một thành phần của tế bào, chứa dịch tế bào.
4. Mười hai chữ cái : bao bọc chất tế bào.
5. Chín chữ cái : chất keo lỏng có chứa nhân, không bào và các thành phần khác.