

Bài 1 TRANH VẼ THEO GIAI ĐIỆU ÂM NHẠC

YÊU CẦU CẦN ĐẠT

- Chỉ ra được sự biểu cảm của chấm, nét, màu trong tranh.
- Tạo được bức tranh tưởng tượng từ giai điệu của âm nhạc.
- Cảm nhận được sự tương tác giữa âm nhạc và hội họa.

CHUẨN BỊ

Màu vẽ, bút vẽ, thước kẻ, kéo, giấy vẽ theo nhóm.

1 Trải nghiệm vẽ tranh theo nhạc

- Nghe nhạc, vận động theo giai điệu, tiết tấu của bản nhạc và di chuyển bút vòng quanh giấy.
- Chấm màu và di chuyển bút vẽ thay đổi nét, màu theo giai điệu, tiết tấu của bản nhạc.
- Thường thức và chia sẻ:
 - + Cảm xúc khi xem tranh.
 - + Mảng màu yêu thích trong tranh.
 - + Hình ảnh tưởng tượng được trong mảng màu yêu thích.



Ảnh 1, 3: Phạm Anh Kim

2

Cách tạo bức tranh từ mảng màu yêu thích

Quan sát hình và chỉ ra cách vẽ tranh từ mảng màu yêu thích trên bức tranh lớn.



1. Sử dụng một khung giấy xác định mảng màu yêu thích trên bức tranh.
2. Cắt mảng màu đã chọn ra khỏi bức tranh lớn.
3. Vẽ thêm (chấm, nét, màu) để làm rõ hình tượng trong bức tranh.

Vẽ tranh theo nhạc là cách thể hiện cảm xúc, giai điệu, tiết tấu của âm thanh bằng đường nét, màu sắc, nhịp điệu của các chấm, nét, màu.

3 Tạo bức tranh từ mảng màu có sẵn

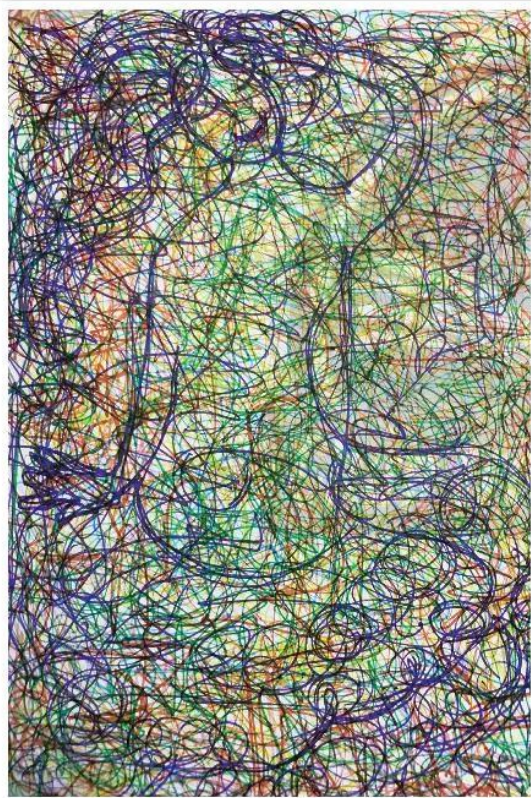
- Tưởng tượng hình ảnh phù hợp với ý tưởng và chủ đề.
- Thực hiện theo cảm nhận.
- Làm khung cho bức tranh.



1



2



3



4



5

Bài vẽ của học sinh:

1. Thủy Anh (Hà Nội), Hai chú chim xanh, màu gouache.
2. Hà Lê (Hà Nội), Tinh vật hoa quả, màu sáp.
3. Thu Lê (Hà Nội), Nàng tiên cá, màu dạ.
4. Minh Chính (Hà Nội), Suối trong rừng, màu gouache.
5. Hà Thành (Hà Nội), Bạn em, màu gouache.

Lưu ý!

Không vẽ thêm quá nhiều chấm, nét, màu để giữ lại những cảm xúc ban đầu của bức tranh.

4**Trưng bày sản phẩm và chia sẻ**

Nêu cảm nhận và phân tích:

- Bài vẽ em ấn tượng.
- Cảm xúc về chấm, nét, màu trong "bức tranh".
- Hình ảnh em tưởng tượng được từ bài vẽ.
- Cách điều chỉnh để "bức tranh" hoàn thiện hơn.

5**Tìm hiểu tranh trừu tượng của họa sĩ**

- Em tưởng tượng thấy hình ảnh gì trong tranh?
- Em có cảm nhận gì về các chấm, nét, màu trong bài vẽ của mình với tranh của họa sĩ?



1. Jackson Pollock, *Convergence (Hội tụ)*, 1952, sơn dầu, 237cm x 390cm.



2. Phạm An Hải, *Dưới mặt nước*, 2016, acrylic và sơn dầu, 100cm x 200cm.

Hình và màu trong tranh trừu tượng là biểu cảm chủ quan của tác giả, ít lệ thuộc vào yếu tố khách quan.