

Bài 3 TRANH IN HOA, LÁ

YÊU CẦU CẦN ĐẠT

- Chỉ ra được một số kĩ thuật in từ các vật liệu khác nhau.
- Tạo được bức tranh in hoa, lá.
- Nhận biết được biểu cảm và nét đẹp tạo hình của hoa, lá trong sản phẩm in. Biết được cách vận dụng kĩ thuật in trong học tập và sáng tạo mỹ thuật.

CHUẨN BỊ

- Đồ vật có phần bề mặt nổi: nắp chai, tấm bìa,...
- Rau, củ, quả, lá cây, hoa, giấy bìa có thể dùng để tạo khuôn in.
- Màu nước, màu acrylic, màu gouache, giấy vẽ.

1 Khám phá tranh hoa, lá

Quan sát tranh và cho biết:

- Nét, hình, màu trong bức tranh được thể hiện như thế nào?
- Bức tranh được tạo ra bằng cách nào?



1

Minh họa:

1. Ngọc Mai

2. Tuấn Cường



2

2

Cách tạo bức tranh bằng hình thức in

Quan sát và chỉ ra cách tạo bức tranh bằng hình thức in.



1. Lựa chọn hoặc tạo những vật liệu có bề mặt nổi làm khuôn in.
2. Bôi màu vào khuôn và in hình lên giấy để tạo bức tranh.
3. In thêm hình, màu tạo sự hài hoà và nhịp điệu cho bức tranh.
4. Hoàn thiện bức tranh.

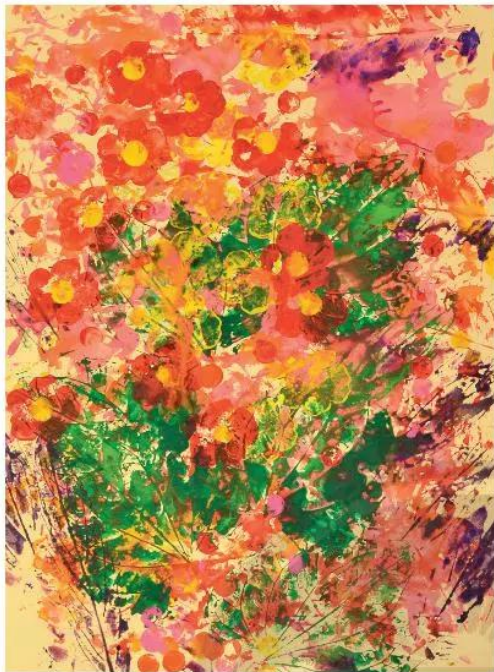
Hình in có thể tạo được những bức tranh ấn tượng và sinh động.



3

Tạo bức tranh in hoa, lá

- Chọn khuôn in bằng vật sẵn có hoặc tự tạo.
- Thực hiện in tranh hoa, lá theo ý thích.



1



2



3



4

Mình họa:

1. Minh Hiếu (Hà Nội), Đào xuân, màu gouache.
2. Thanh Ngọc (Thành phố Hồ Chí Minh), Khóm cây ráy, màu gouache.
3. Nhân Phẩm (Trà Vinh), Vườn xuân, màu gouache.
4. Phương Phương (Hà Nội), Hoa lá mùa thu, màu gouache.

Lưu ý !

Có thể tạo khuôn in bằng những vật liệu như: hoa, lá, rau, củ, quả, bìa các tông, nắp hộp, tẩy, tấm bông,...

4 Trưng bày sản phẩm và chia sẻ

Nêu cảm nhận và phân tích:

- Bức tranh in hoa, lá em yêu thích.
- Biểu cảm của nét, hình, màu trong tranh.
- Kỹ thuật in và chất lượng hình in.
- Cách điều chỉnh để hoàn thiện và nâng cao tính thẩm mỹ cho bức tranh.

5 Tìm hiểu nghệ thuật tranh in trong đời sống

Quan sát và chỉ ra hình ảnh trong tranh, màu sắc, đường nét và cách tạo bức tranh.



1

Tranh in thuộc lĩnh vực đồ họa tạo hình; được thể hiện bằng cách gián tiếp đưa chấm, nét, hình, màu từ một khuôn in lên mặt giấy, vải,... để thể hiện ý tưởng của họa sĩ.

Kỹ thuật và hình in có thể ứng dụng trên nhiều loại sản phẩm phục vụ đời sống như: vải, giấy gói hàng, giấy dán tường, áo, váy, mũ, ba lô, giày,...

1. Phạm Thị Nguyệt Nga, Dừa nước Bến Tre, 1985, in khắc gỗ màu, 35cm x 45cm.

2. Đường Ngọc Cảnh, Đào Sa Pa, 1992, in thạch cao màu, 60cm x 60cm.



2

Kỹ thuật in đồ họa được sử dụng khá phổ biến trong đời sống; có thể tạo ra tác phẩm mỹ thuật, nâng cao giá trị sử dụng và tính thẩm mỹ cho sản phẩm.